

СТАНОК СПЕЦИАЛЬНЫЙ

ТОКАРНЫЙ моделей

250ИТВМ, 250ИТВМ.01, 250ИТВМФ1,

250ИТПМ, 250ИТВМ.02, 250ИТВМФ1.01,

250ИТПМ.01

РУКОВОДСТВО ПО ЭКСПЛУАТАЦИИ

Часть 2

СВЕДЕНИЯ ПО ЗАПАСНЫМ ЧАСТЯМ

250ИТВМ. 00. 000 РЭ1

1. СВЕДЕНИЯ ПО ЗАПАСНЫМ ЧАСТЯМ

1.1. Перечень запасных частей

Таблица 1

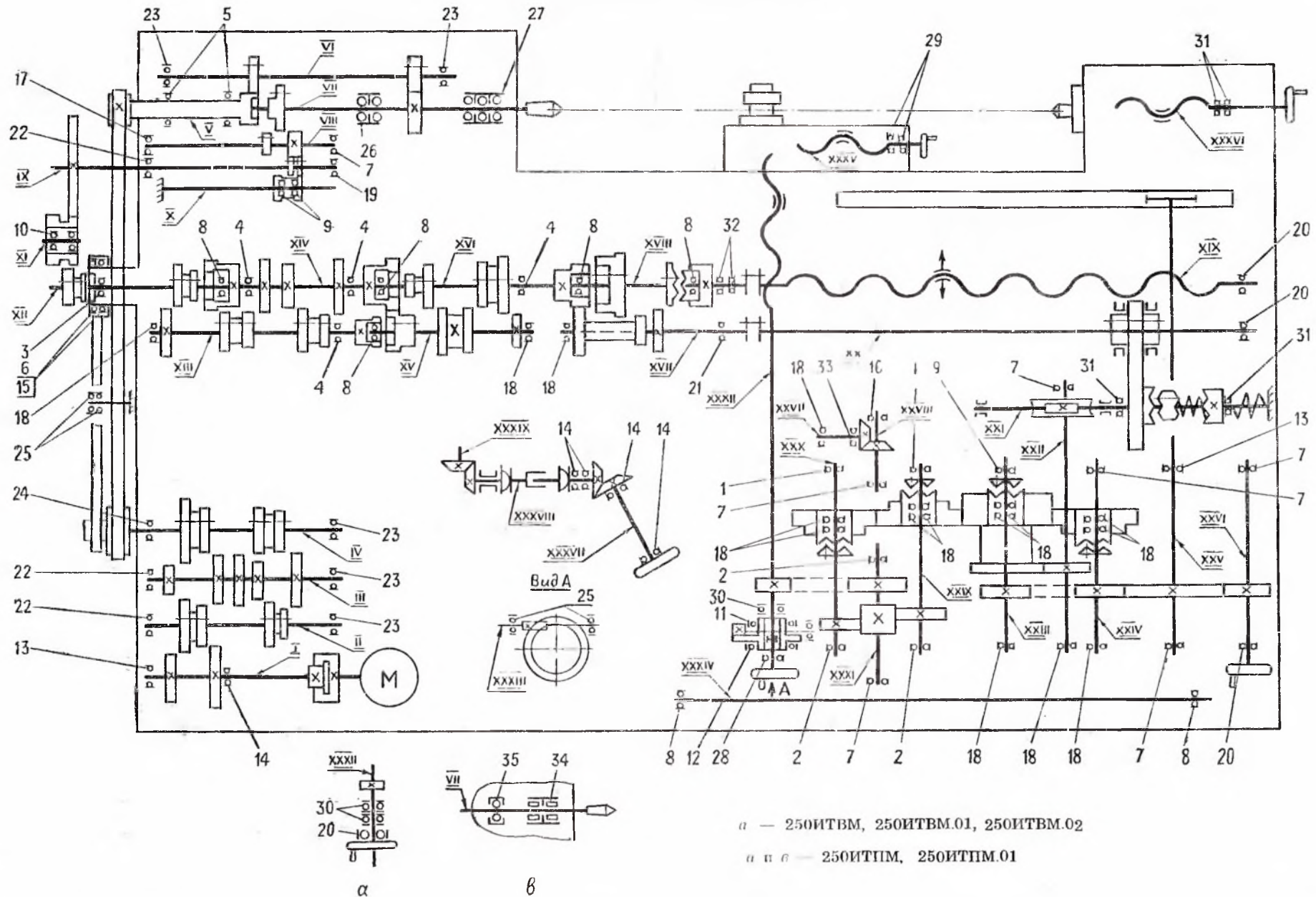
Условное обозначение	Куда входит (обозначение составной части)	Количество	Примечание
Ремни ТУ38 105763—89			
К18 1800	250ИТВМ.17.000	1	Для станка 250ИТВМ
К6 1120	250ИТВМ.25.000	1	
Манжета 1.1-40x55-1 ГОСТ 8752—79	250ИТВМ.20.000	1	

1.2. Перечень подшипников

Таблица 2

Условное обозначение	Куда входит (обозначение составных частей)	Количество	Примечание	Номер позиции по схеме	Условное обозначение	Куда входит (обозначение составных частей)	Количество	Примечание
Шарикоподшипники ГОСТ 8333—75				10	7000105	250ИТВМ.25.000	2	или поз. 6
1000099	250ИТВМ.50.000	2		11	6-7000105	250ИТВМ.60.000	1	
1000900	250ИТВМ.50.000	2		12	6-7000109Л	250ИТВМ.60.000	1	
	250ИТВМ.60.000	1		13	104	250ИТВМ.17.000	1	
1000904	250ИТВМ.30.000	1		14	105	250ИТВМ.50.000	1	
1000905	250ИТВМ.30.000	4		15	109	250ИТВМ.17.000	5	
1000911	250ИТВМ.20.000	2		16	201	250ИТВМ.25.000	1	
6-2000809Л	250ИТВМ.25.000	2	или поз. 15	17	6-201	250ИТВМ.50.000	2	
7000101	250ИТВМ.20.000	1		18	202	250ИТВМ.20.000	1	
	250ИТВМ.60.000	1				250ИТВМ.30.000	3	
	250ИТВМ.50.000	7		19	6-202	250ИТВМ.50.000	12	
				20	203	250ИТВМ.20.000	1	
						250ИТВМ.10.000	2	
Шарикоподшипники ГОСТ 8338—75						250ИТВМ.60.000	1	
7000102	250ИТВМ.10.000	2				250ИТВМ.50.000	1	
	250ИТВМ.30.000	5		21	204	250ИТВМ.30.000	1	
6-7000102	250ИТВМ.20.000	2		22	6-204	250ИТВМ.17.000	2	

Схема расположения подшипников



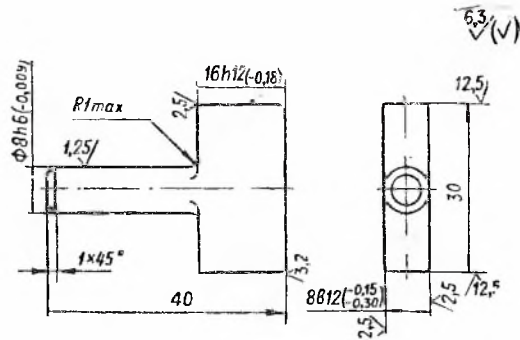
Номер позиции по схеме	Условное обозначение	Куда входит (обозначение составных частей)	Количество	Примечание	Номер позиции по схеме	Условное обозначение	Куда входит (обозначение составных частей)	Количество	Примечание
23	6-304	250ИТВМ.20.000	1			Шарикоподшипники упорные			
24	6-306	250ИТВМ.17.000	3		29	ГОСТ 6874—75	250ИТВМ.69.000	2	Рис. а
	Шарикоподшипники ГОСТ 7242—81	250ИТВМ.20.000	2		30	8100	250ИТВМ.60.000	2	
	60202	250ИТВМ.17.000	1			8101	250ИТВМ.60.000	2	
		250ИТВМ.25.000	2		31	8103	250ИТВМ.60.000	1	
		250ИТВМ.60.000	2			8104	250ИТВМ.40.000	2	
	Шарикоподшипник радиально-упорный сдвоенный				32	4-8104	250ИТВМ.50.000	2	
	ГОСТ 832—78					Роликподшипник игольчатый	250ИТВМ.30.000	2	
	24-236210Е	250ИТВМ.20.000	1		33	ГОСТ 4060—78			
27	Шарикоподшипник радиально-упорный строенный			или поз. 34 и 35	34	941/15	250ИТВМ.50.000	1	или поз. 27
	22-236112КУ12	250ИТВМ.20.000	1			943/10	250ИТВМ.50.000	1	
28	Шарикоподшипник ГОСТ 831—75				35	Роликподшипник 2-3182112К			или поз. 27
	46203	250ИТВМ.60.000	1			ГОСТ 7634—75	250ИТВМ.20.000	1	
						Шарикоподшипник упорно-радиальный сдвоенный 2-178812Л			
						ГОСТ 20821—75	250ИТВМ.20.000	1	

1.3. Перечень чертежей быстроизнашиваемых деталей

Таблица 3

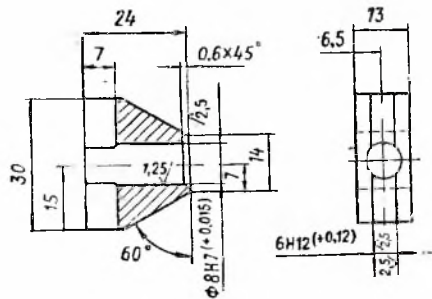
Обозначение	Наименование	Количество	Куда входит	Материал	Примечание
11011 17 061	Сухарь	1	250ИТВМ.17.000	Бр. 05Ц5С5 ГОСТ 613—79	
11011 17 062	Сухарь	2	250ИТВМ.17.000	Бр. 05Ц5С5 ГОСТ 613—79	
250ИТП 20.518	Сухарь	1	250ИТВМ.20.000	ЖГр1 Д2,5К0,4-6.0	
11011 30 506	Втулка	1	250ИТВМ.30.000	ТУЛ 43—84	
11011 50 062	Гайка	1	250ИТВМ.50.000	ЖГр1 Д2,5К0,4-6.0	
11011 52 065	Колесо червячное	1	250ИТВМ.50.000	ТУЛ 43—84	
250ИТП 60 063	Гайка	1	250ИТВМ.60.000	Бр. 05Ц5С5 ГОСТ 613—79	
250ИТВМ 60 061	Гайка	1	250ИТВМ.60.000	Бр. 05Ц5С5 ГОСТ 613—79	

Сухарь 1И611.17.061



$$1. h14, \pm \frac{IT14}{2}$$

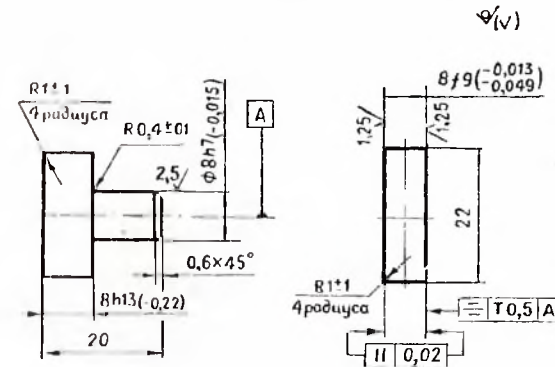
Сухарь 1И611.17.062



1. Острые жромки притупить R0,1...0,3 мм

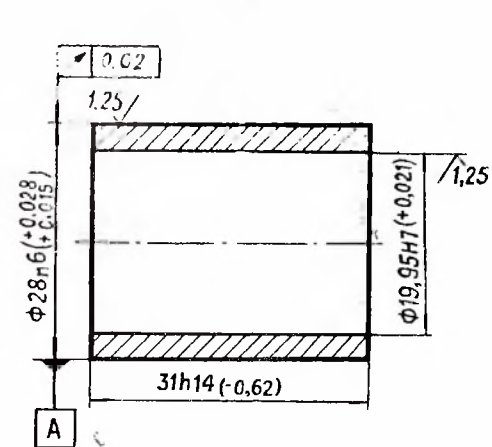
$$2. h14, \pm \frac{IT14}{2}$$

Сухарь 250ИТП.20.518



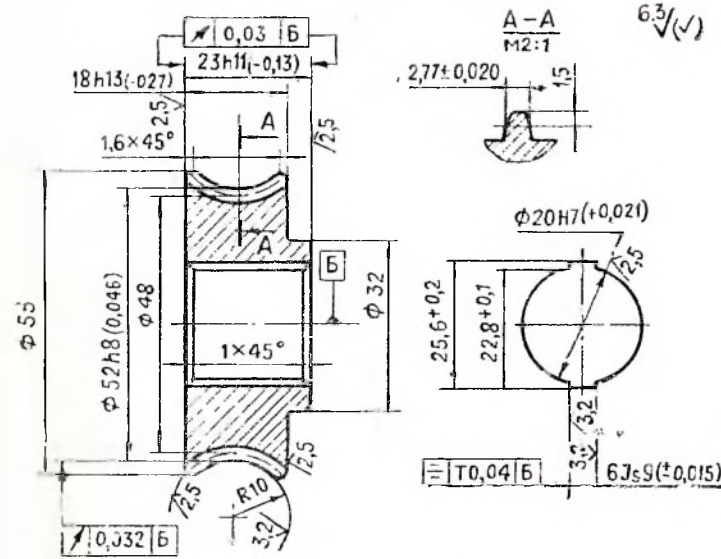
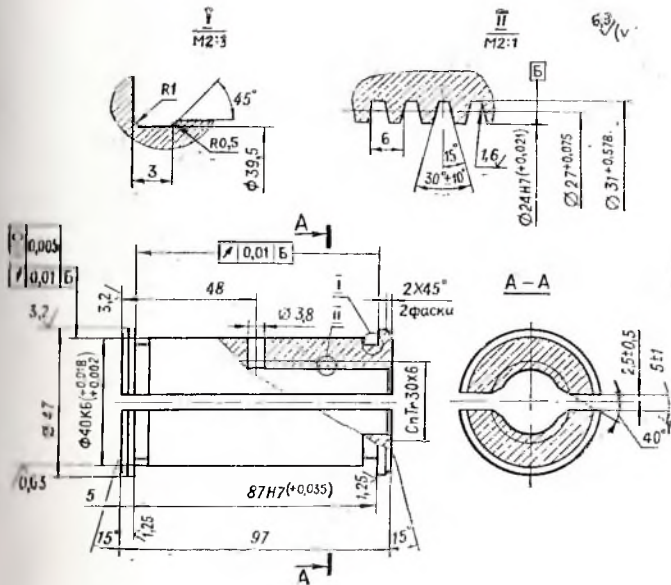
$$1. h14, \pm \frac{IT14}{2}$$

Втулка 1И611.30.506



Колесо червячное 1И611.52.065

Гайка 1И611.50.062



1. Технические требования на отливку по ТУЛ 32—74

2. $h_{14}, \pm \frac{IT_{14}}{2}$

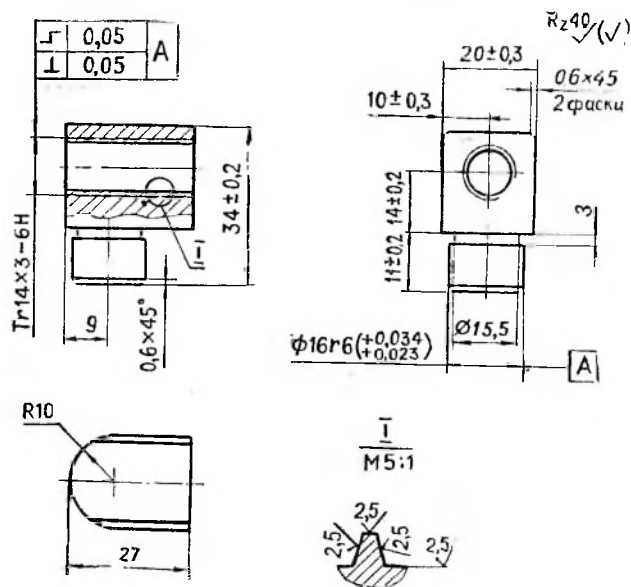
1. Технические требования на отливку по ТУЛ 32—74

2. $h_{14}, h_{14}, \pm \frac{IT_{14}}{2}$

3. Накопленная погрешность винтовой линии метчика
на длине 50 мм . . . 0,005 мм
на длине 150 мм . . . 0,01 мм

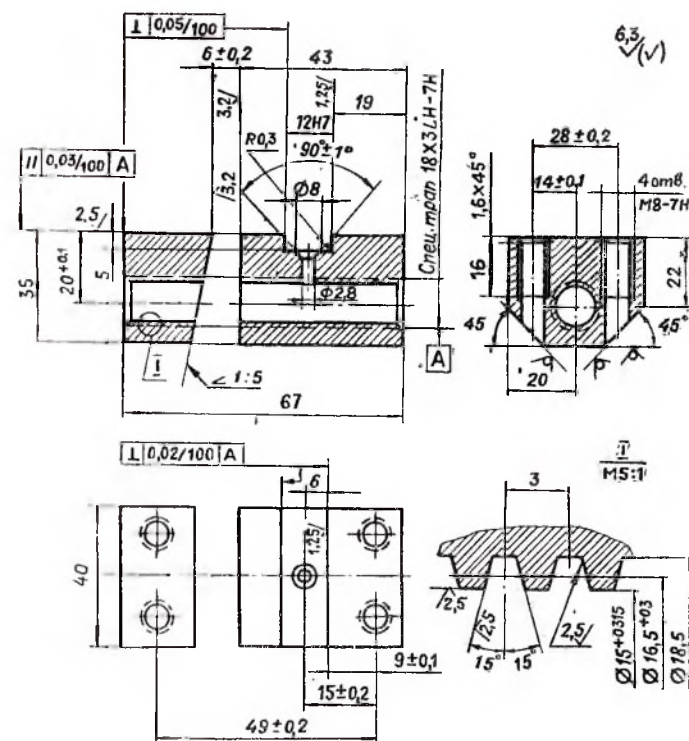
Модуль	m	2	Предельное отклонение шага колеса	fpt	±0,020
Число зубьев колеса	Z ₂	24	Межосевое расстояние	A _w	36±0,03
Направление линии зуба	—	правое	Вид сопряженного червяка		конволют- ZK1
Коэффициент смещения червяка	X	—	Число витков сопряженного червяка	Z ₁	4,14
Исходный производящий червяк ZK1	—	ГОСТ 19036—81	Делительный диаметр червяка	d ₁	24
Степень точности по ГОСТ 3675—81	—	8-B	Угол подъема линии витка	γ	4°44′
Допуск на радиальное биение колеса	F _r	0,045			

Гайка 250ИТП.60.063



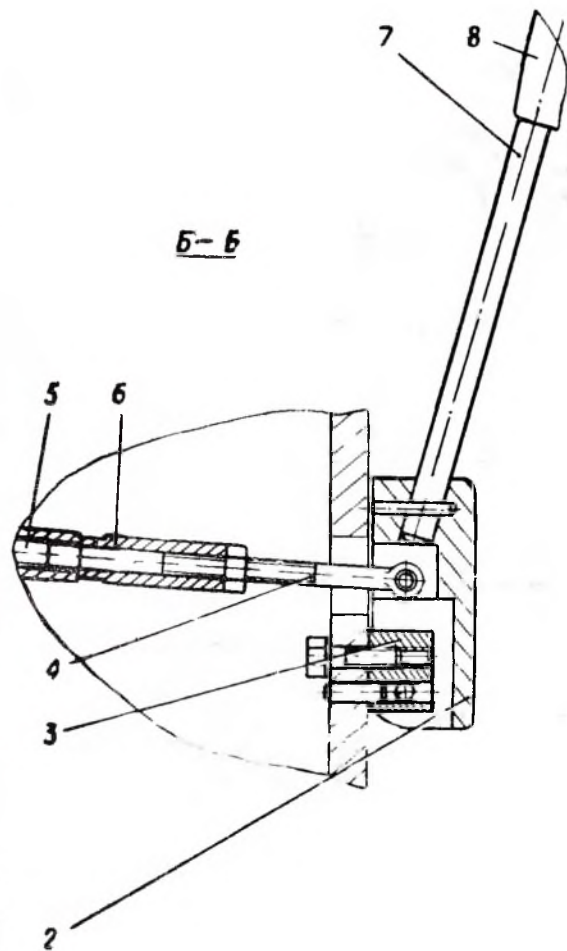
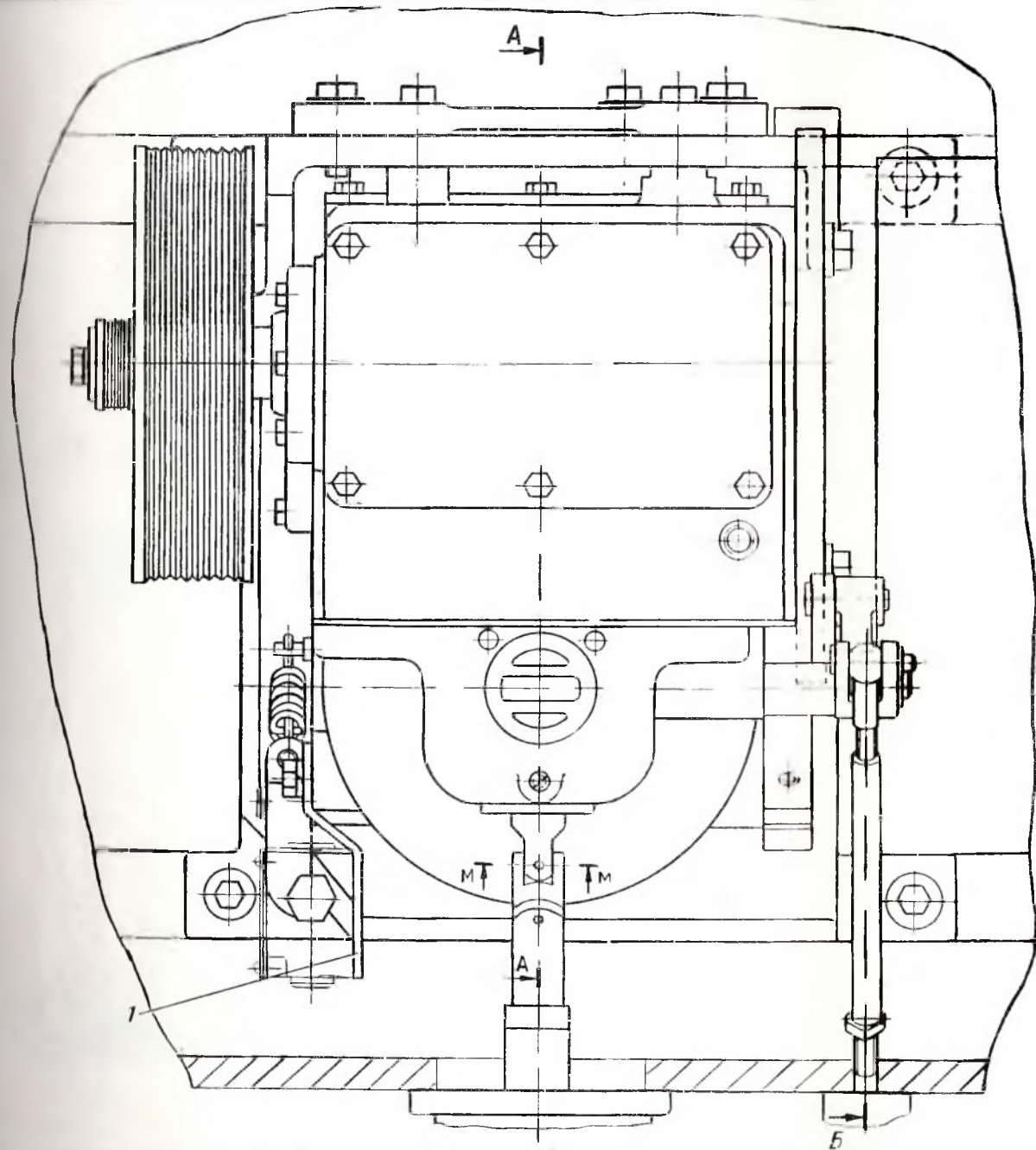
1. H14, h14, $\pm \frac{IT14}{2}$
2. Предельное отклонение в пределах одного шага $\pm 0,025$ мм.
3. Наибольшая накопленная ошибка шага на всей длине ... 0,030 мм.

Гайка 250ИТВМ.60.061

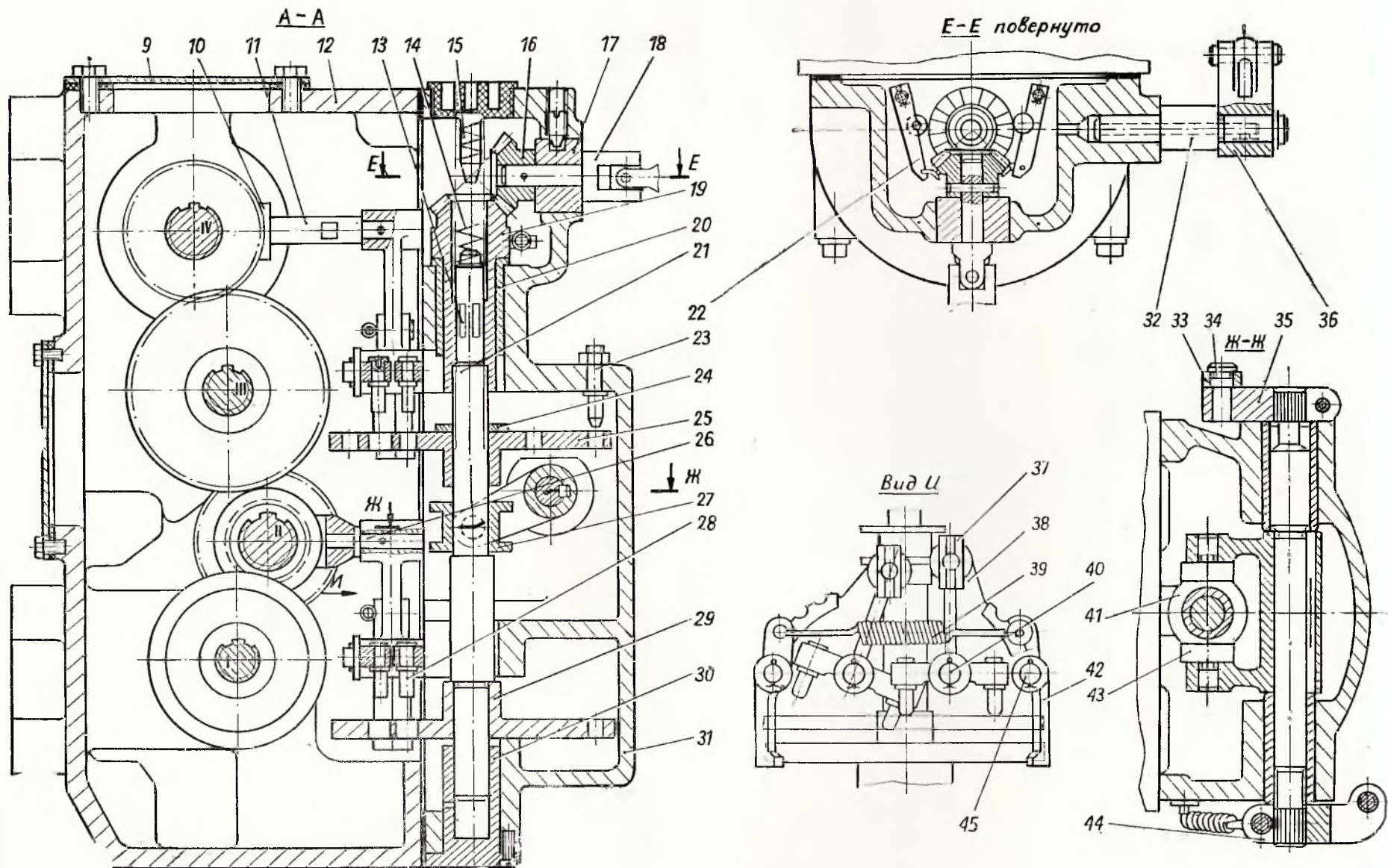


1. Технические требования на отливку по ТУЛ 32—74
 2. Класс точности 7 ОСТ1.41154—86
 3. Острые кромки притупить R0.3 мм
1. H14, h14, $\pm \frac{IT14}{2}$

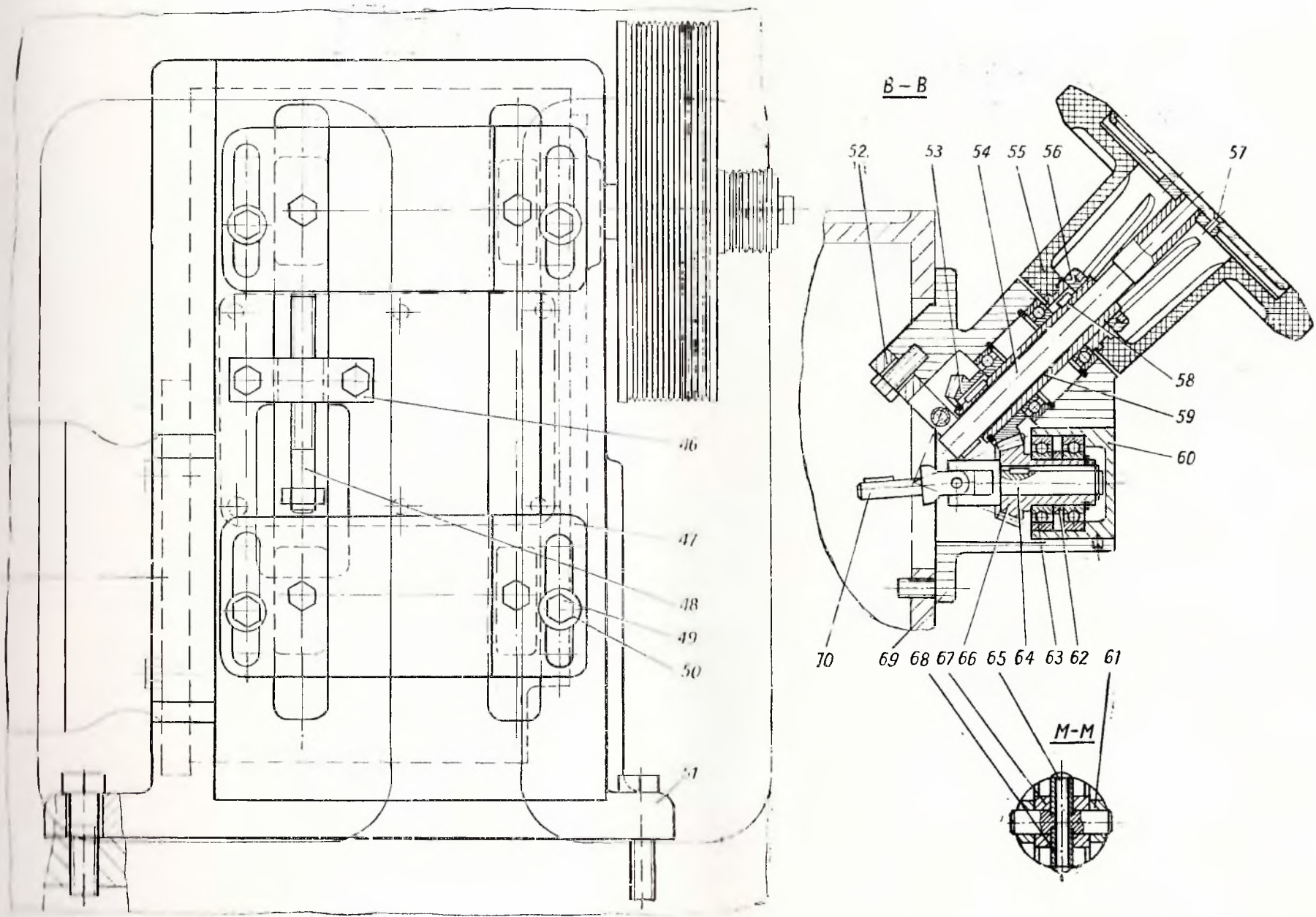
Редуктор 250ИТВМ.17.000



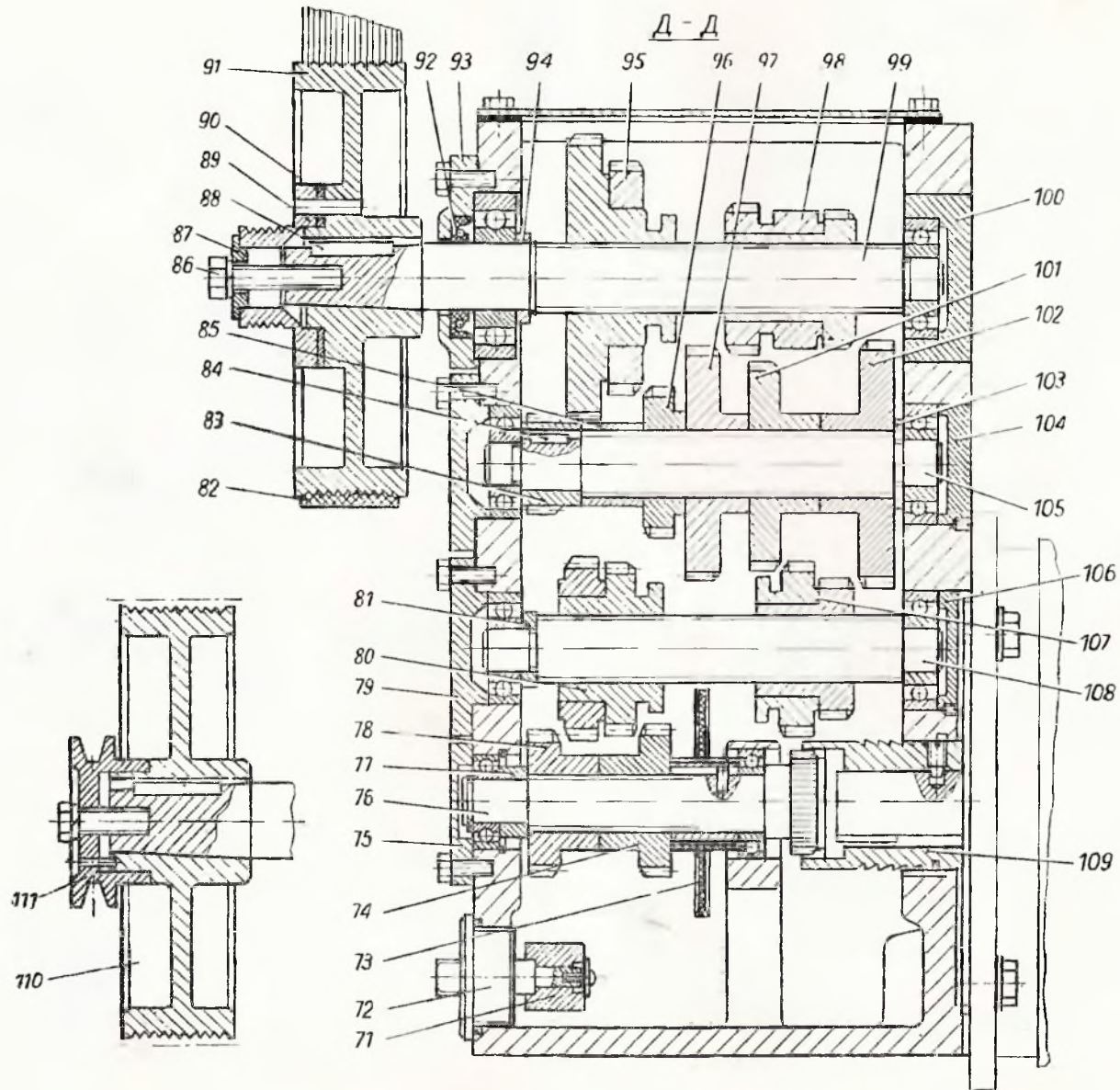
Редуктор 250ИТВМ.17.000



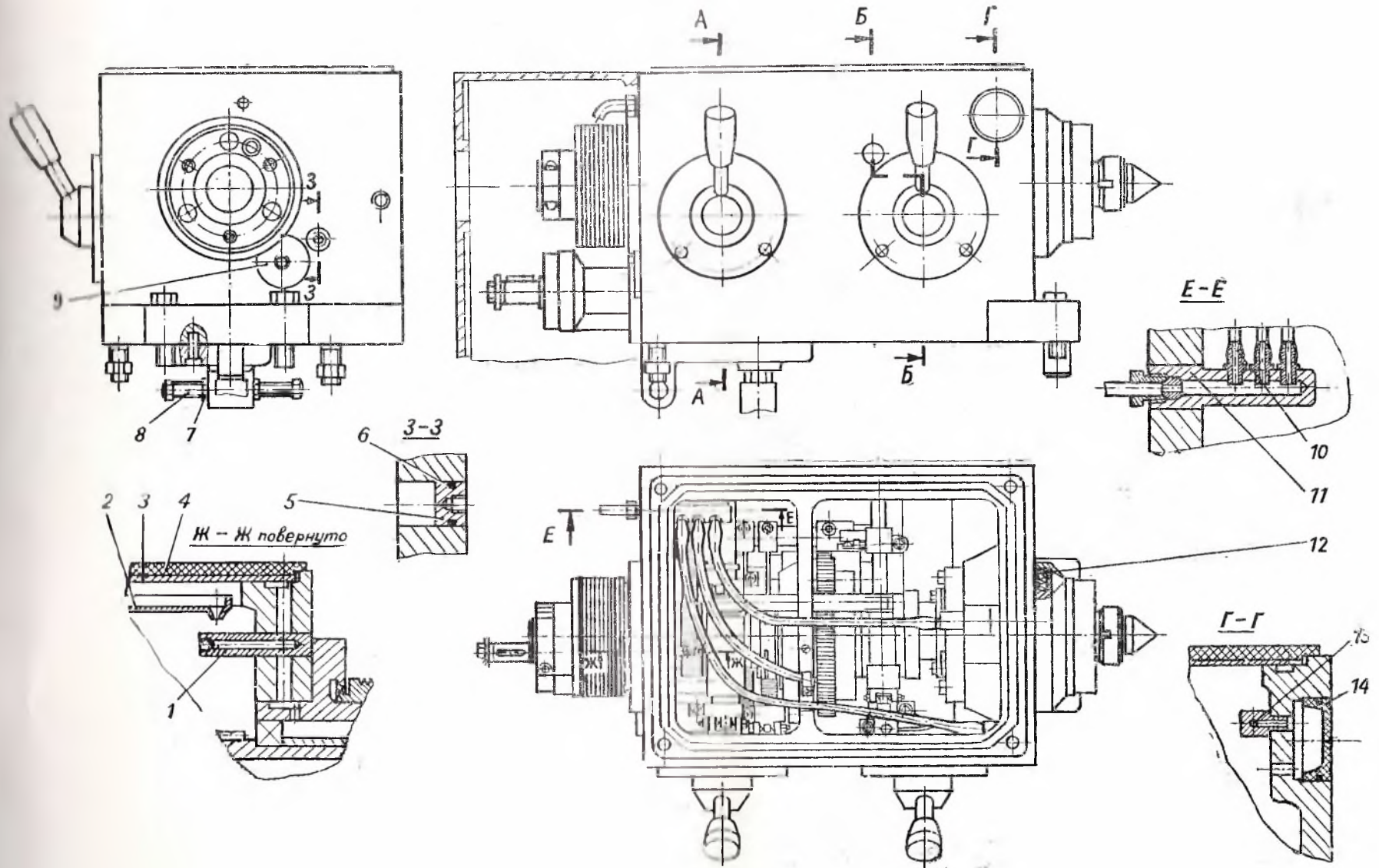
Редуктор 250ИГВМ.17.000



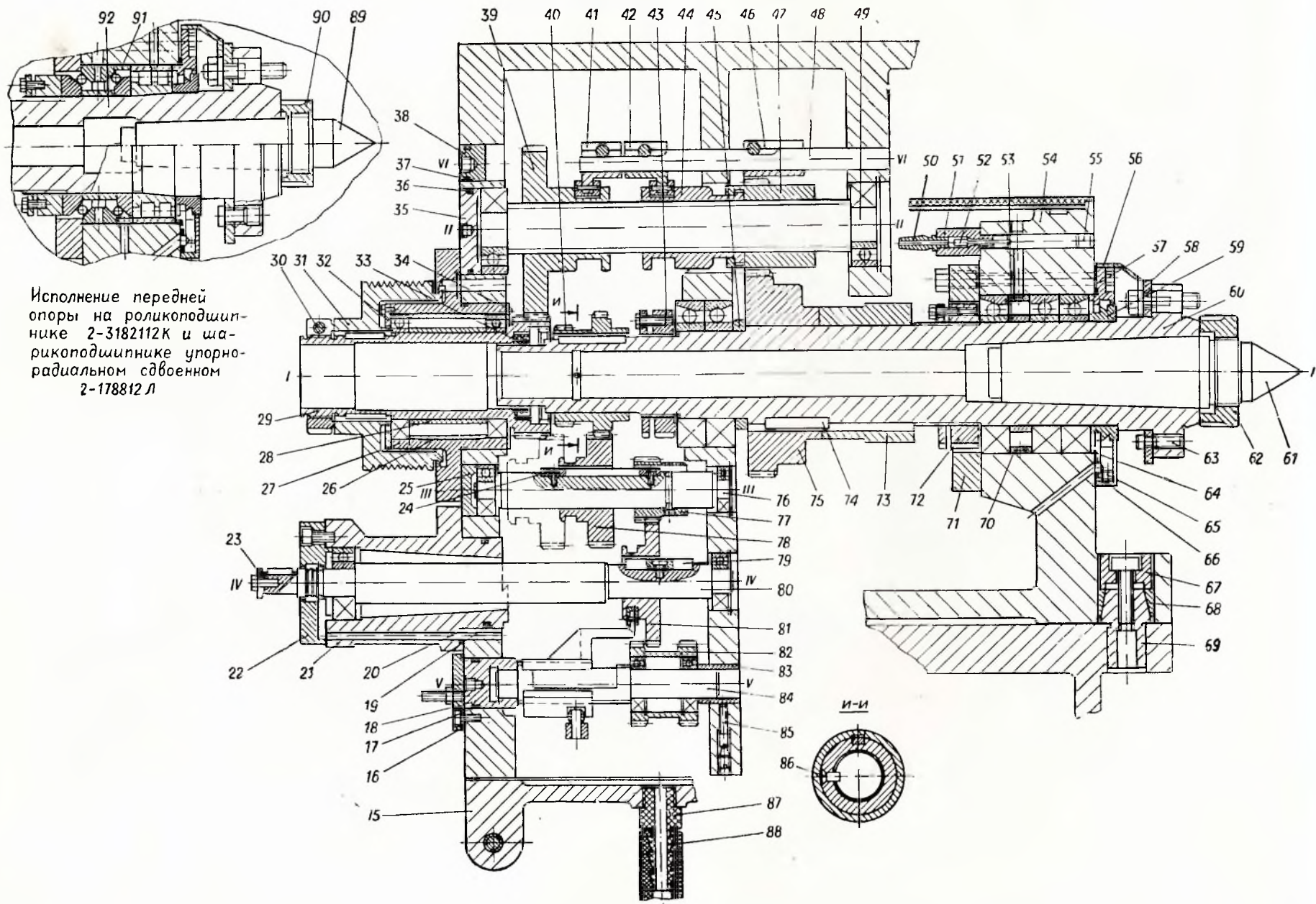
Редуктор 250ИТВМ.17.000



Бабка передняя 250ИТВМ.20.000

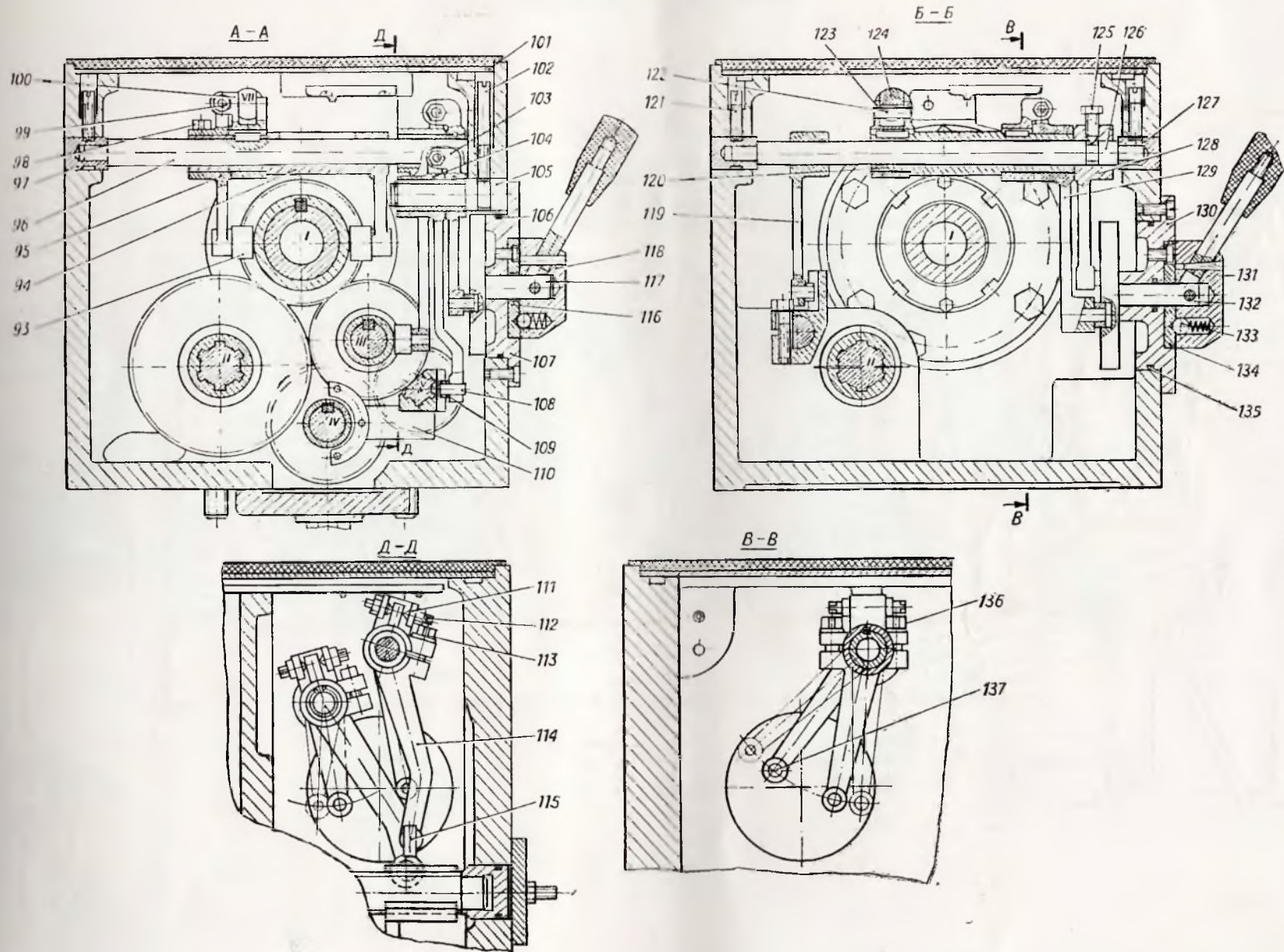


Бабка передняя 250ИТВМ.20.000

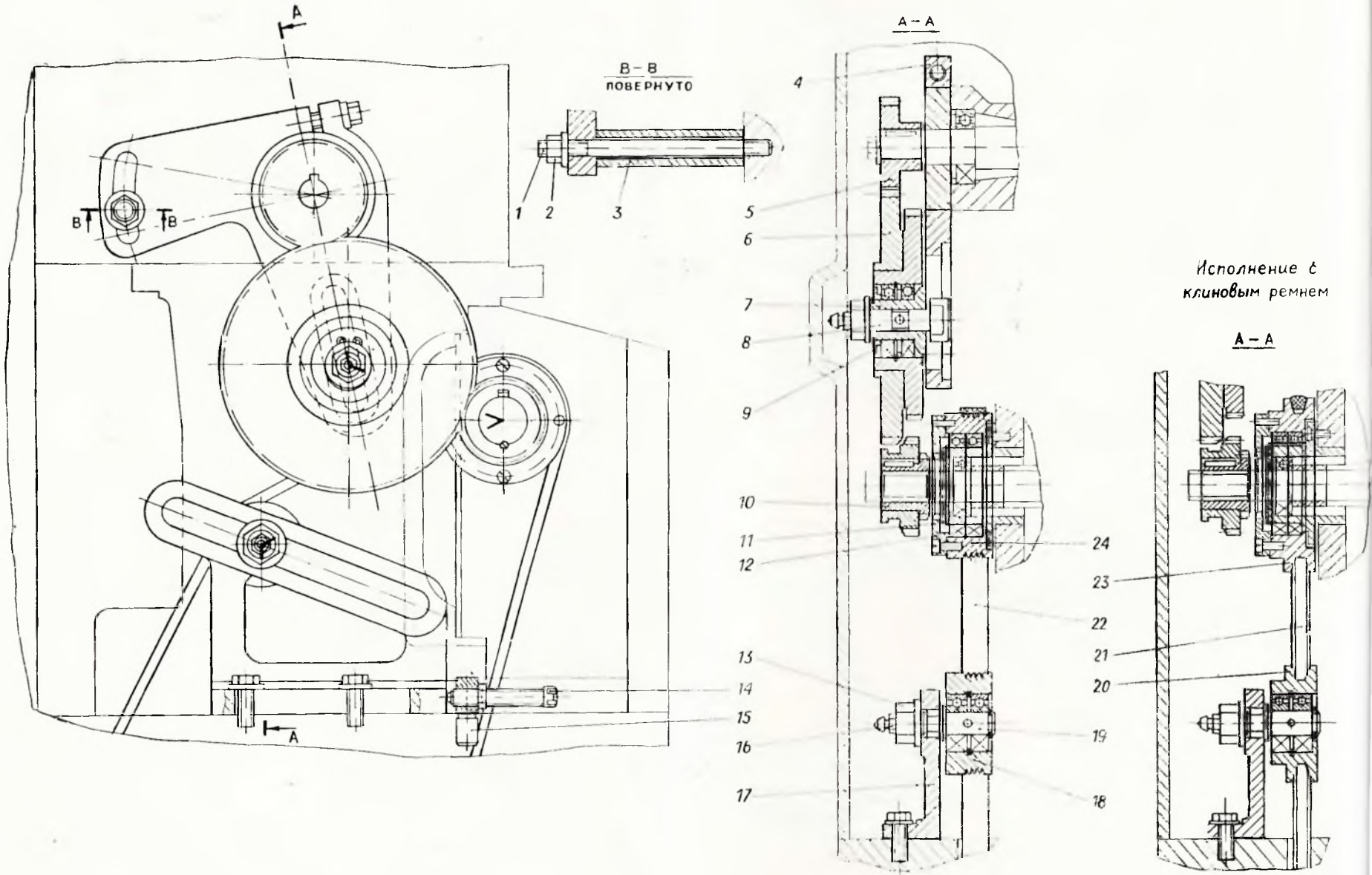


Исполнение передней опоры на роликоподшипнике 2-3182112К и шарикоподшипнике упорно-радиальном сдвоенном 2-178812 л

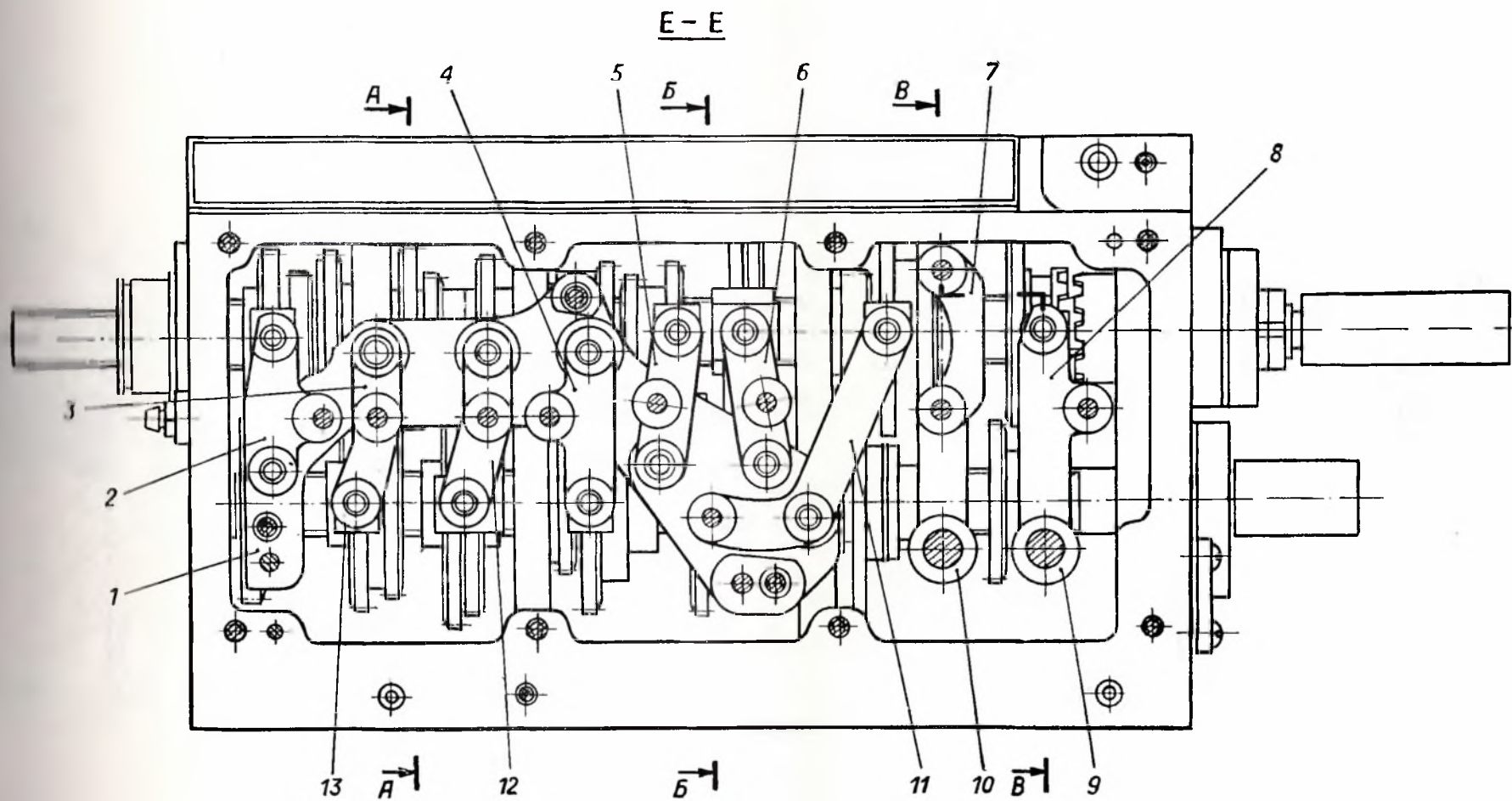
Бабка передняя 250ИТВМ.20.000



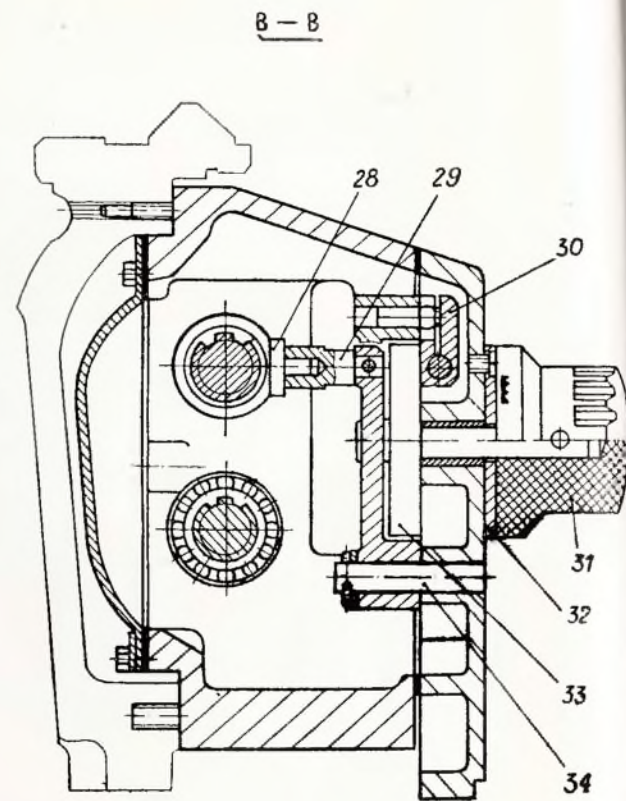
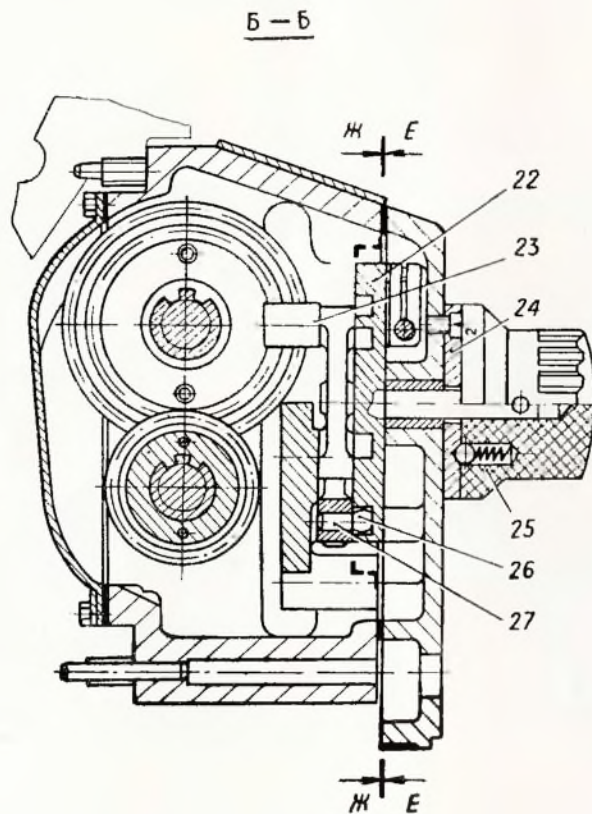
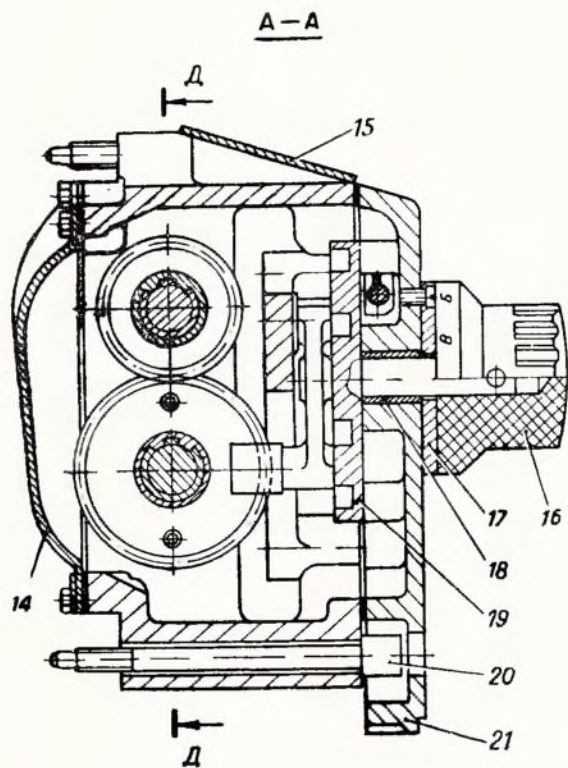
Гитара 250ИТВМ.25.000



Коробка подач 250ИТВМ.30.000

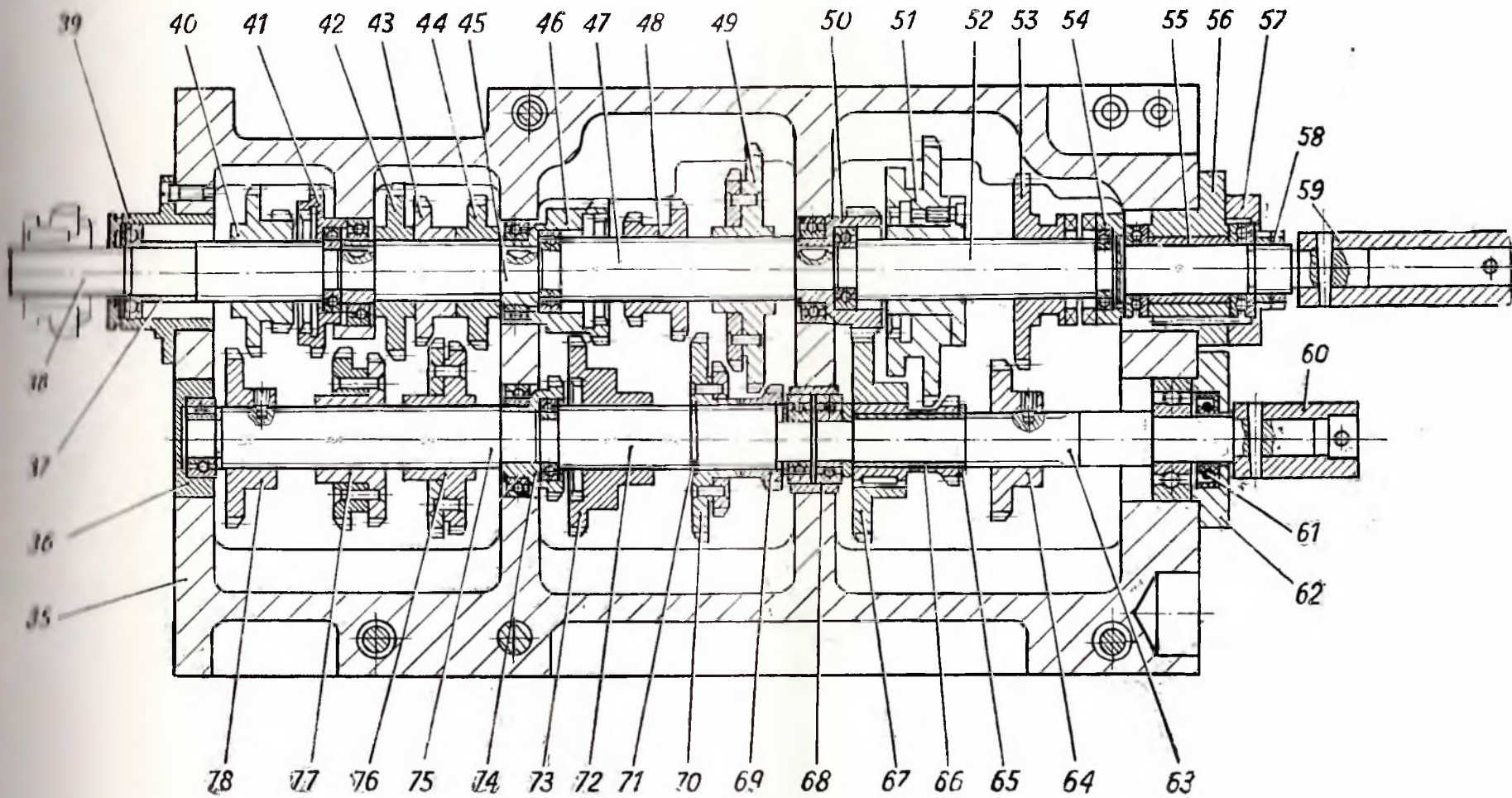


Коробка подач 250ИТВМ.30.000



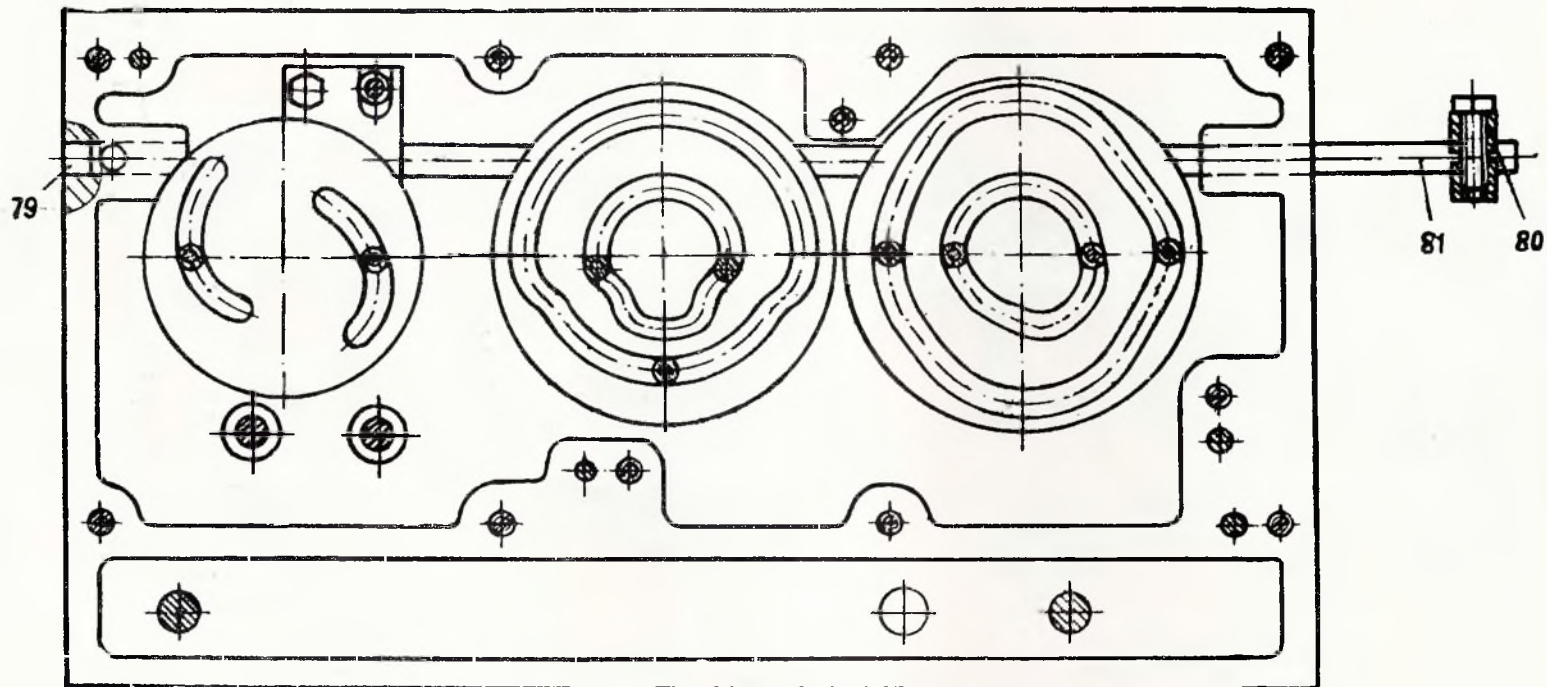
Коробка подач 250ИТВМ.30.000

Д - Д

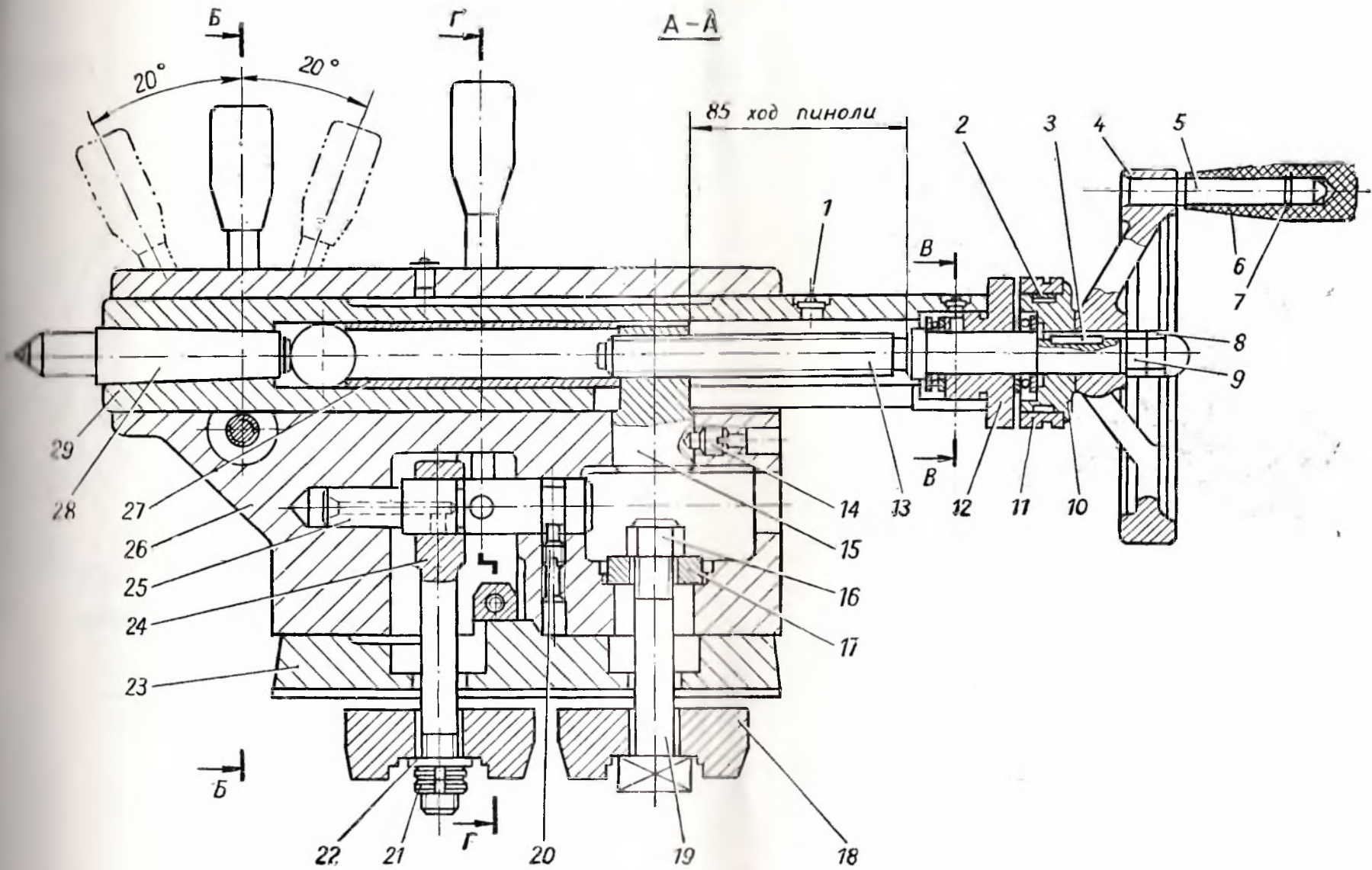


Коробка подач 250ИТВМ.30.000

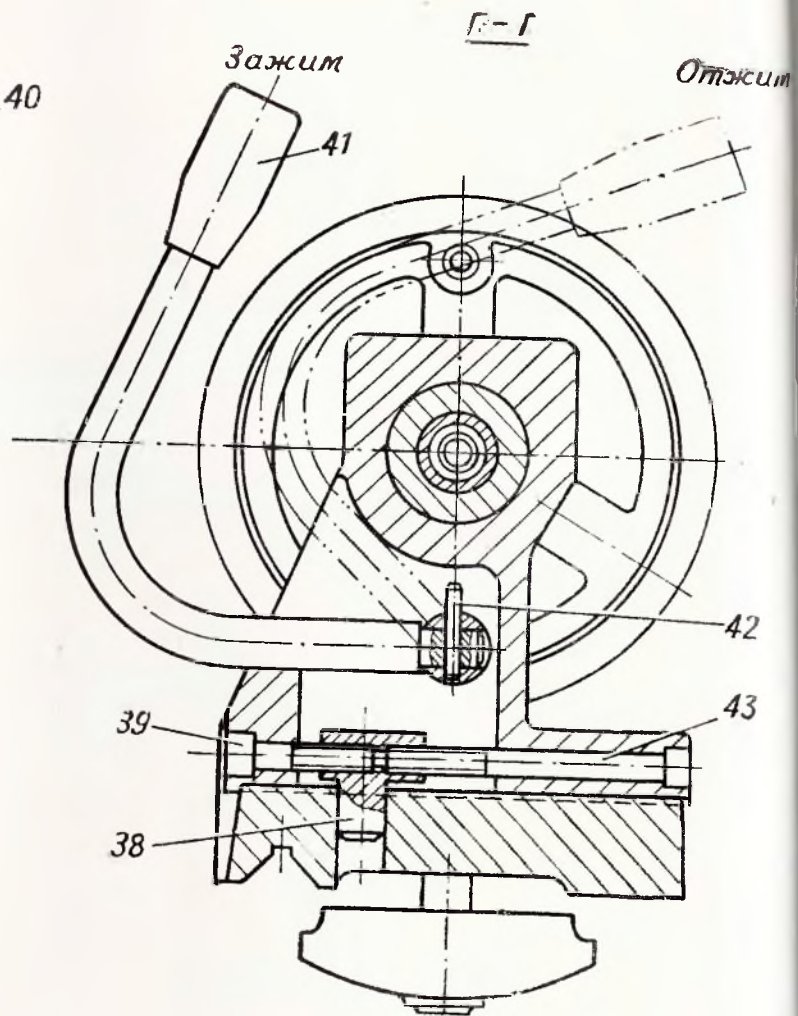
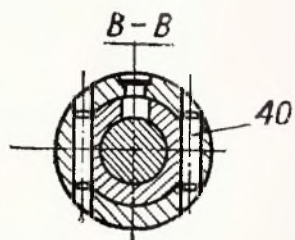
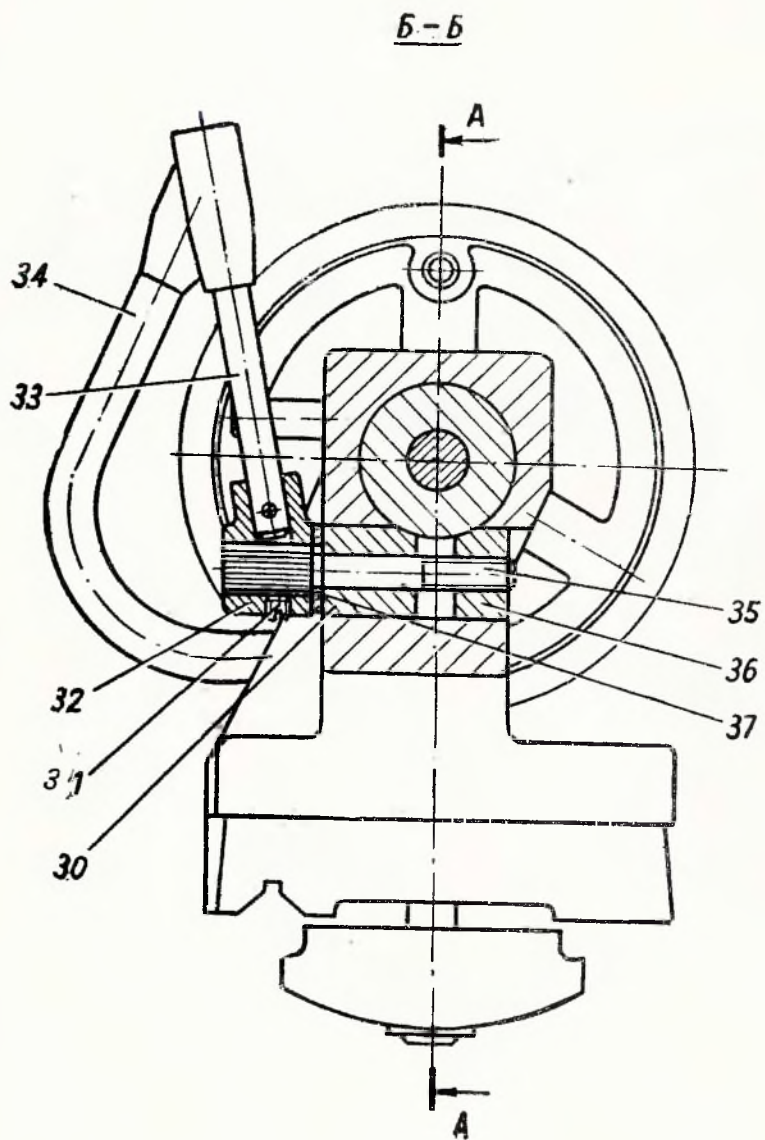
Ж - Ж



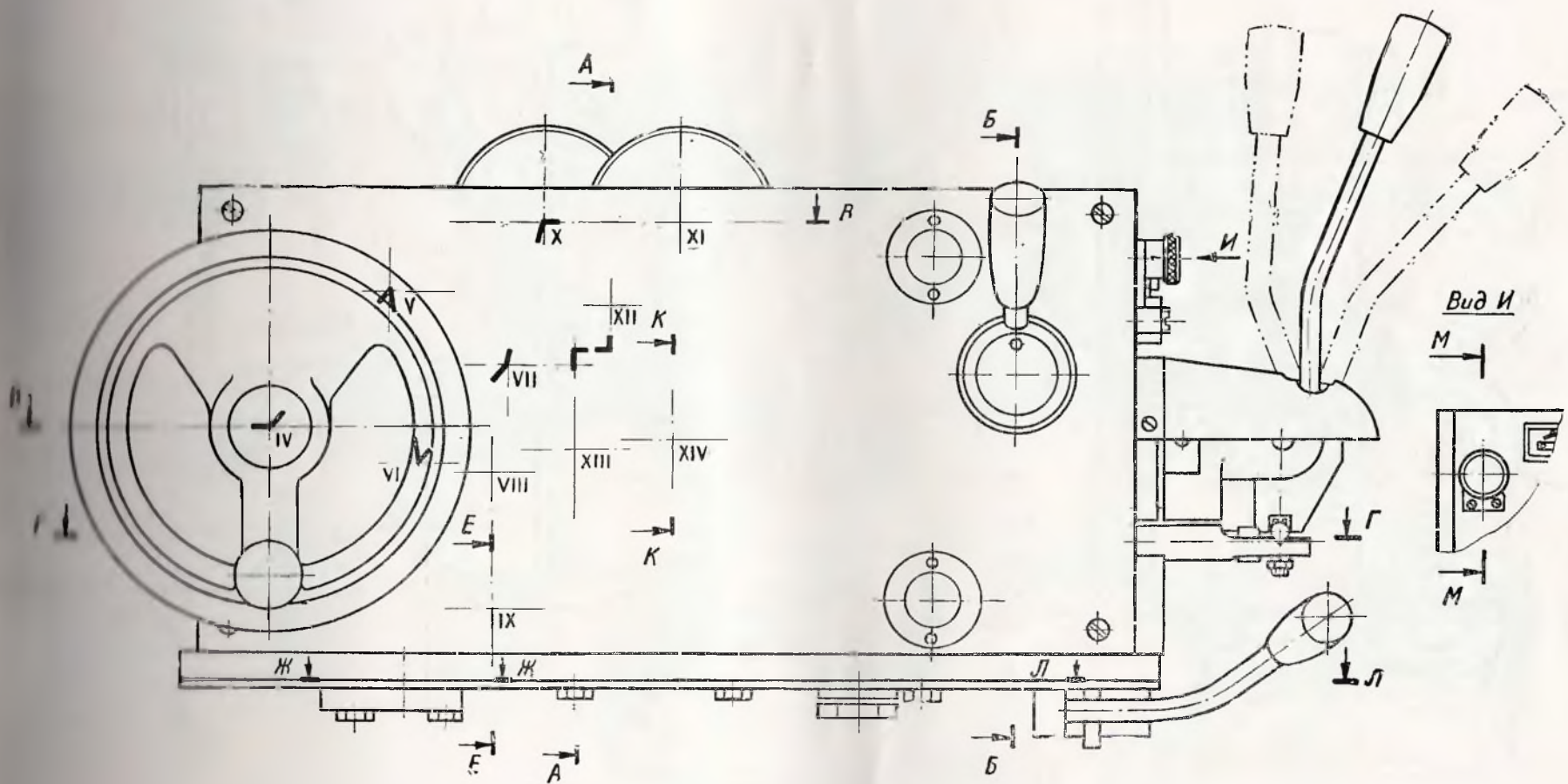
Бабка задняя 250ИТП.40.000



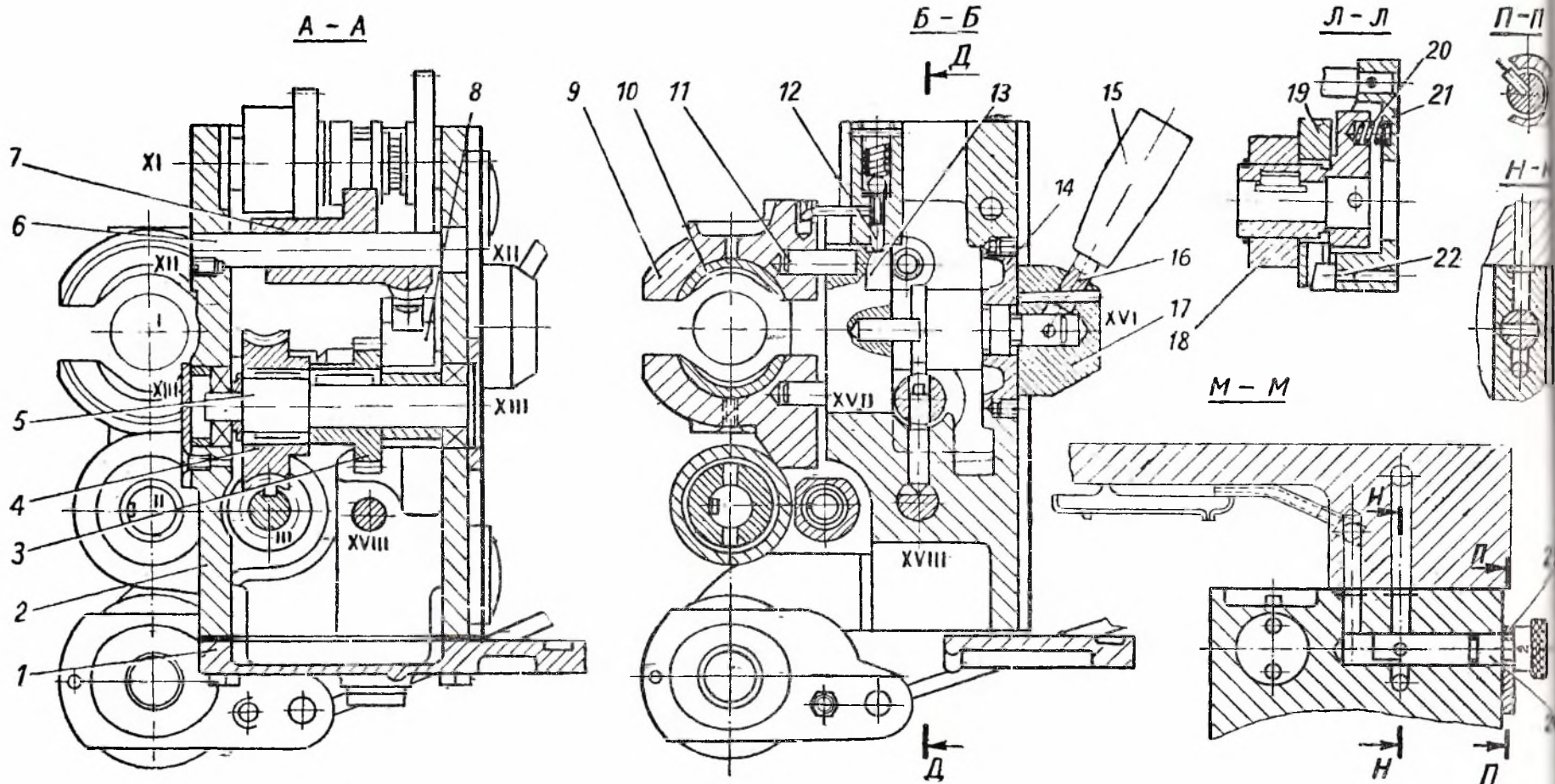
Бабка задняя 250ИТП.40.000



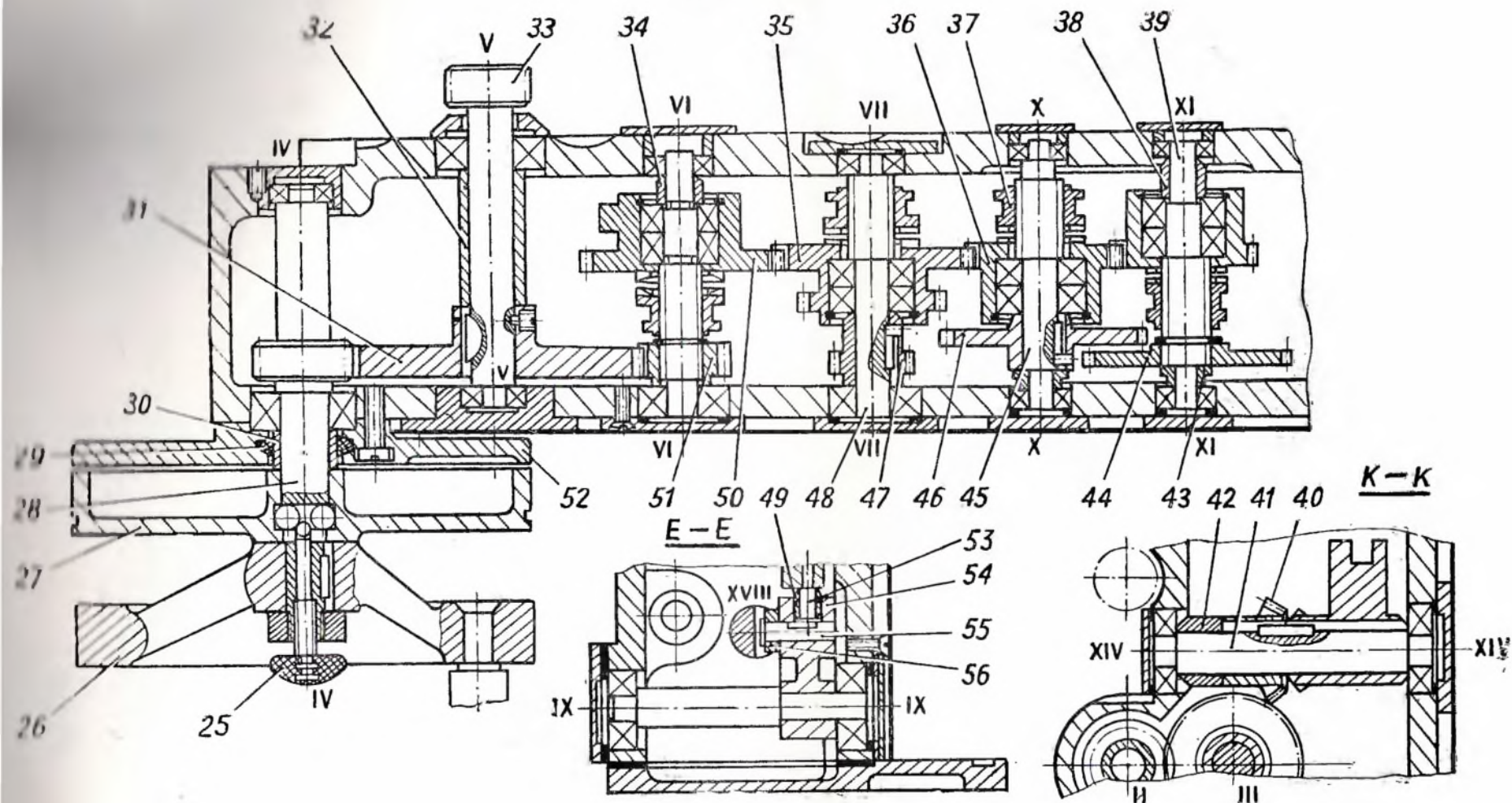
Фартук 250ИТВМ.50.000



Фартук 250ИТВМ.50.000

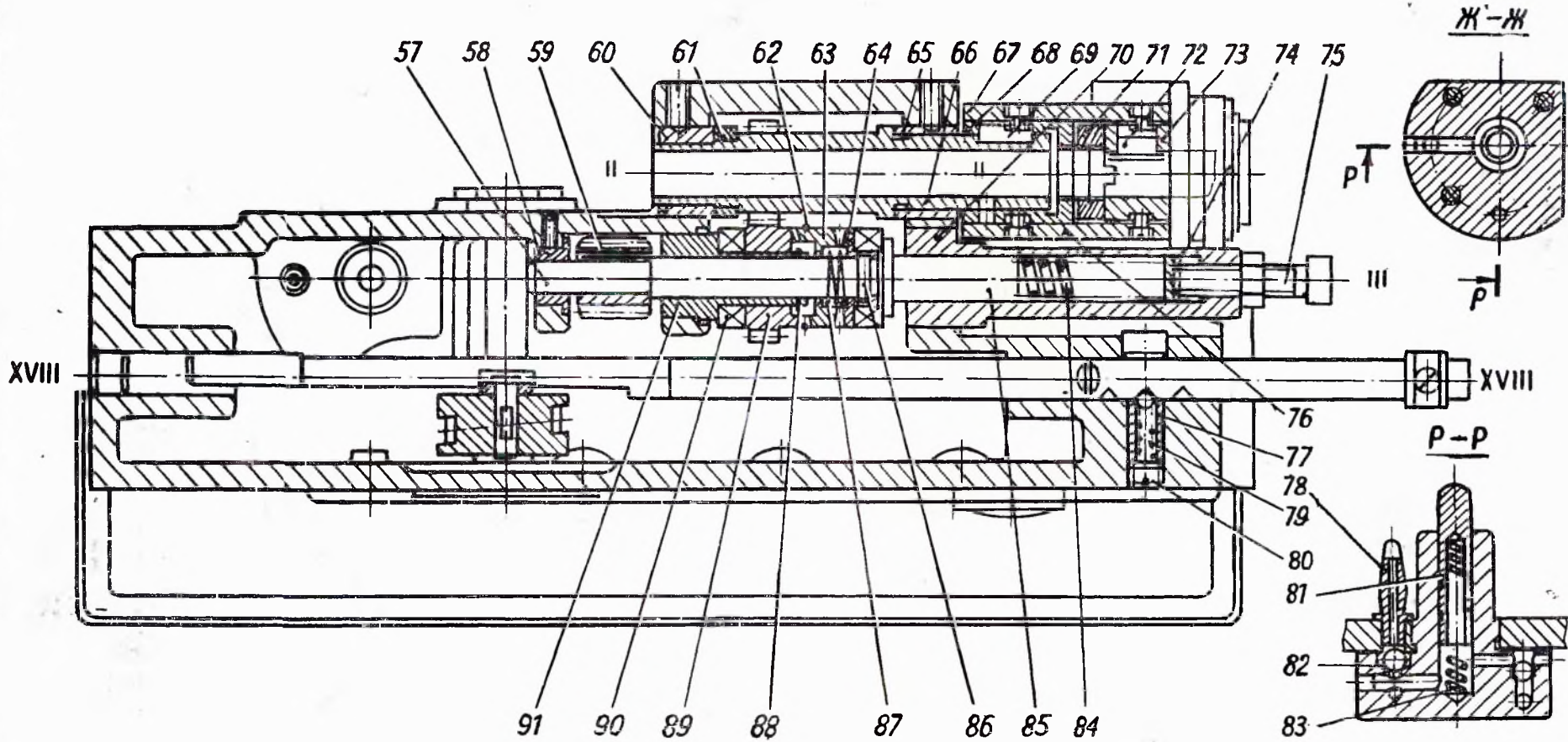


B-B



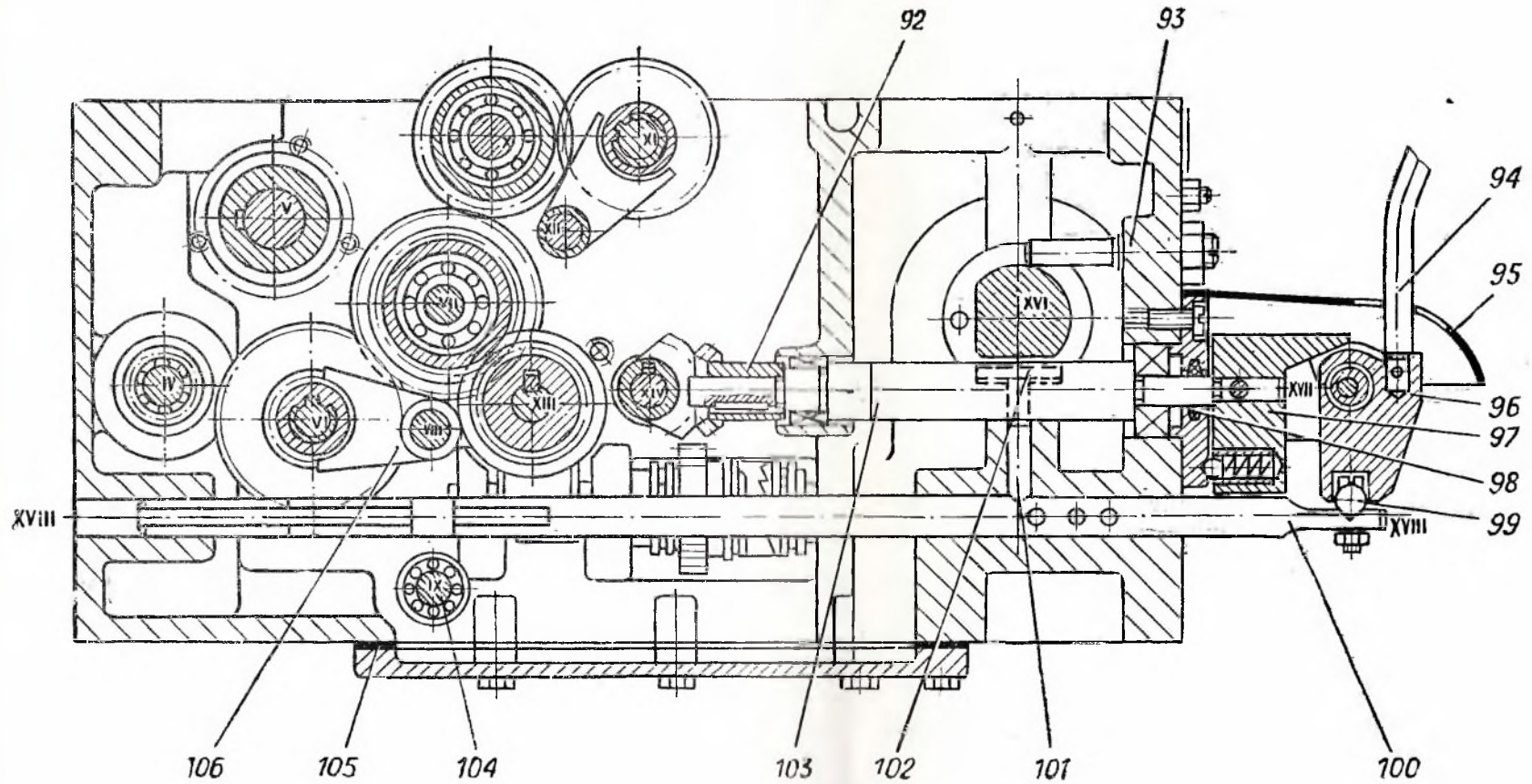
Фартук 250ИТВМ.50.000

Г-Г



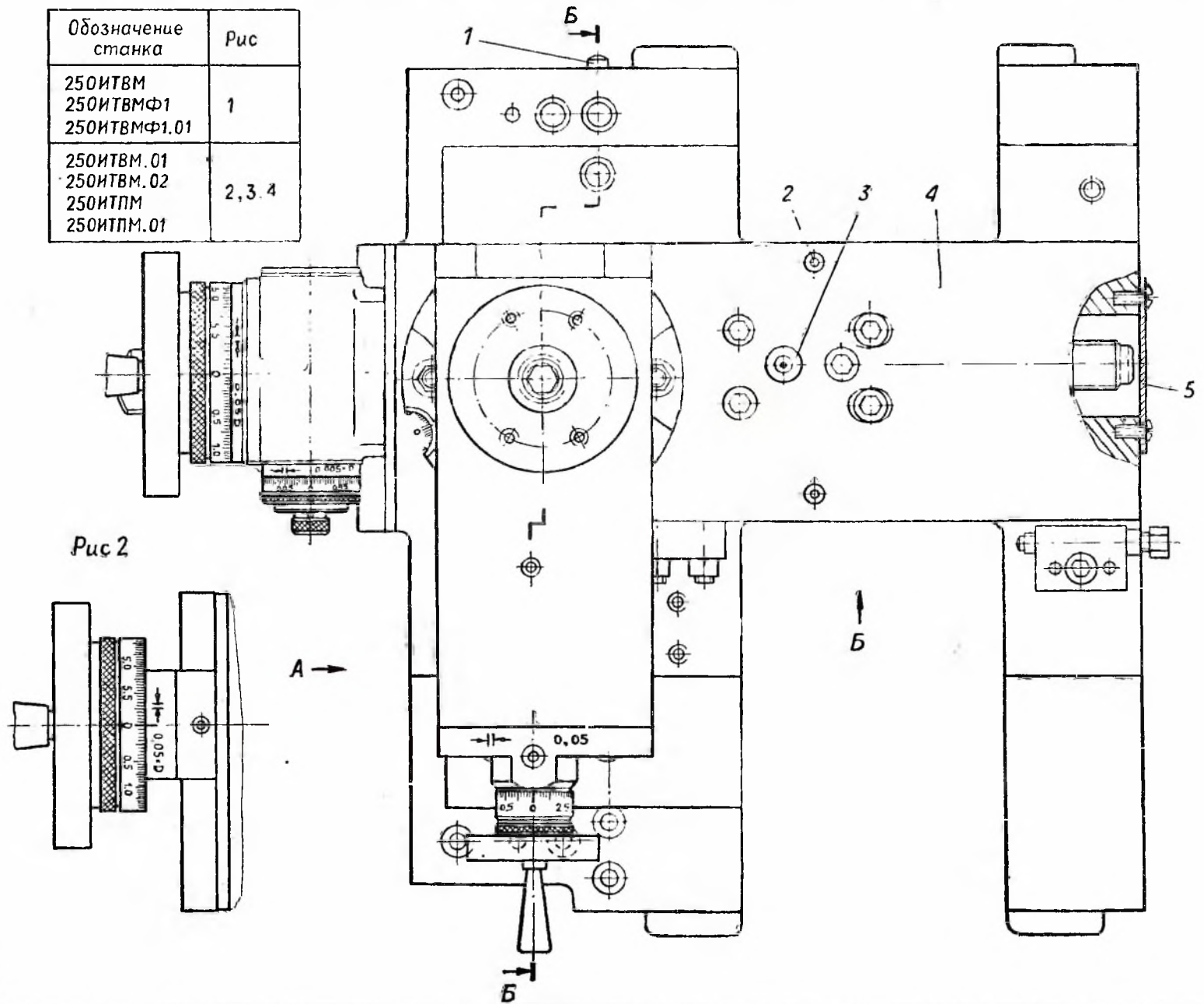
Фартук 250ИТВМ.50.000

Д - Д

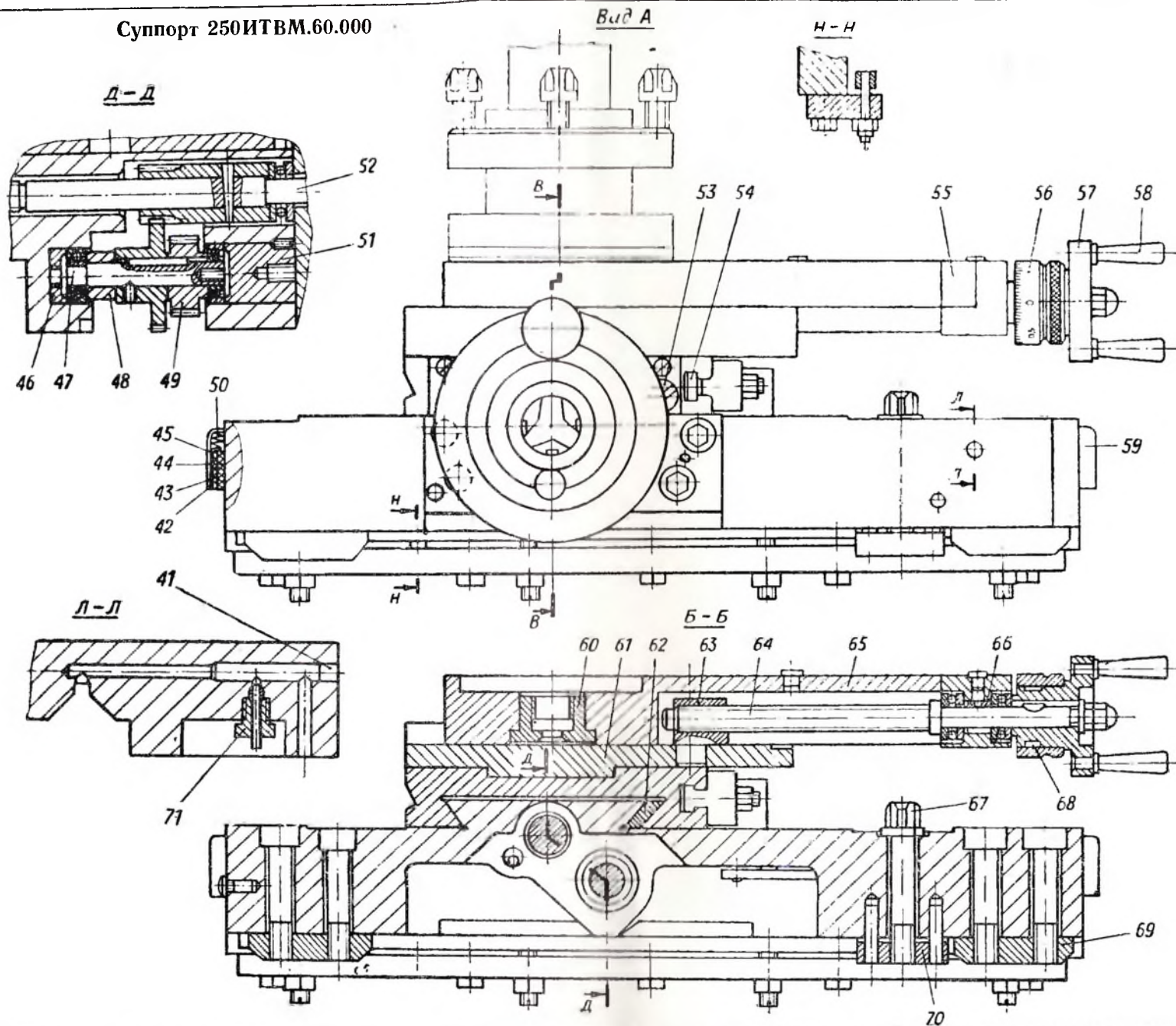


Суппорт 250ИТВМ.60.000

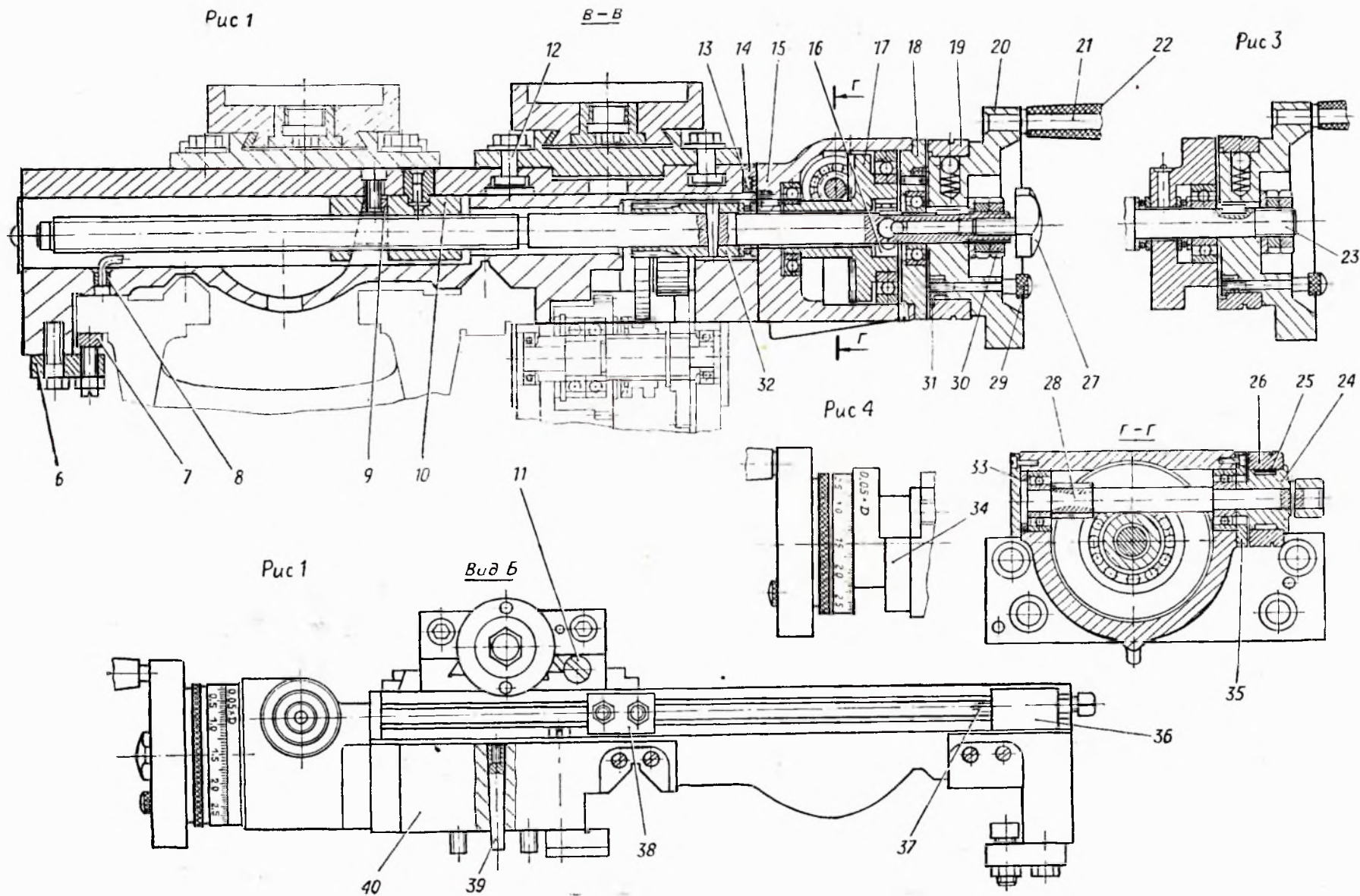
Обозначение станка	Рис
250ИТВМ 250ИТВМФ1 250ИТВМФ1.01	1
250ИТВМ.01 250ИТВМ.02 250ИТПМ 250ИТПМ.01	2, 3, 4



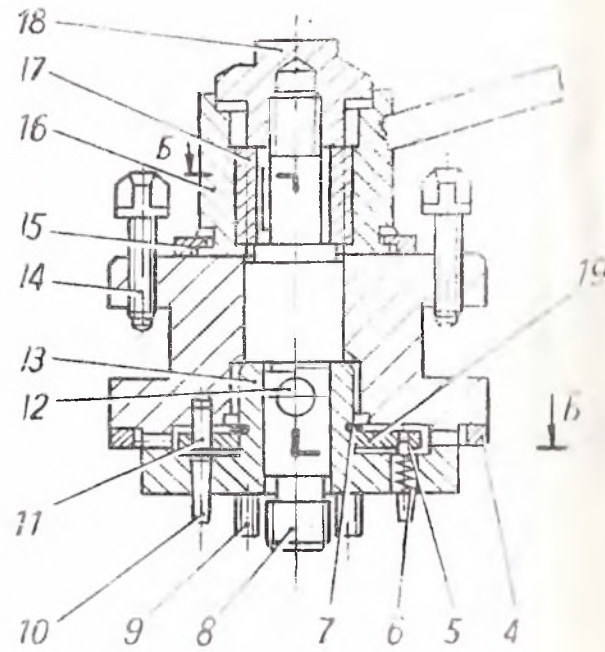
Суппорт 250ИТВМ.60.000



Суппорт 250ИТВМ.60.000



A - A



Б - Б

