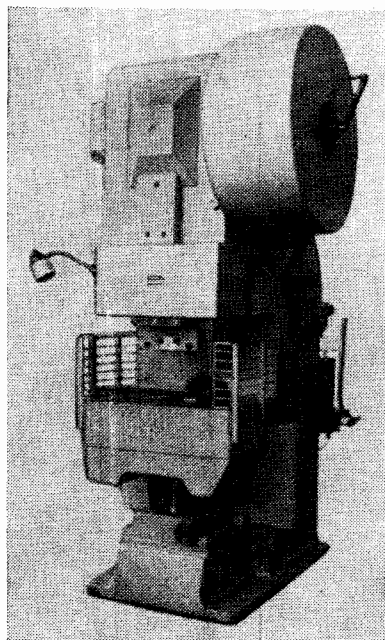


## 1. Прессы механические

02. Прессы однокривошипные открытые  
одностоечные простого действия с передвижным  
столом и рогом*БАРНАУЛЬСКИЙ ЗАВОД МЕХАНИЧЕСКИХ ПРЕССОВ***ПРЕСС ОДНОКРИВОШИПНЫЙ ОТКРЫТЫЙ  
ПРОСТОГО ДЕЙСТВИЯ С ПЕРЕДВИЖНЫМ  
СТОЛОМ И РОГОМ****Модель К1430Б**

Предназначен для выполнения различных операций холодной штамповки: вырубки, гибки, пробивки, обрезки, неглубокой вытяжки и других, а также для испытания штамповки в инструментально-штамповом производстве. При замене стола рогом на прессе могут выполняться разделительные операции штамповки деталей типа колес.

Применяется на предприятиях машиностроительной, автомобильной, радиотехнической и других отраслей промышленности, преимущественно в мелкосерийном производстве.

Изменение штамповой высоты пресса за счет передвижения стола дает возможность применять штампы различной высоты (до 300 мм). Наличие передвижного стола практически исключает применение пневмоподушки, снижает жесткость пресса и затрудняет процесс автоматизации загрузки и выгрузки изделий и удаление отходов при штамповке на провал.

Станина пресса и ползун чугунные, литые, корабчатой формы.

Ползун перемещается в регулируемых направляющих станины, соединяется с шатуном с помощью регулировочного винта. Величина хода ползуна регулируется поворотом эксцентриковой втулки коленчатого вала. Для уравновешивания массы ползуна предусмотрены пневматические уравновешиватели.

Муфта-тормоз — жесткоблокированная, фрикционная, многодисковая с электропневматическим управлением.

Пресс оснащен подвижным ограждением штамповой зоны, предохранителем по усилию в виде срезаваемой шайбы, сбрасывателем совковым, указателем величины регулировки хода ползуна, устройством контроля тормозного пути, системой электрических блокировок, запрещающих работы при возникновении неполадок и при отсутствии электроэнергии или сжатого воздуха.

Пресс выполнен с верхним расположением привода.

Привод двухступенчатый от отдельного электродвигателя передает движение от электродвигателя через клиноременную передачу на маховик и промежуточный вал, затем через зубчатую передачу и муфту включения на эксцентриковый вал.

Режимы работы — наладочный, автоматический и одиночных ходов.

Управление кнопочное и от ножной педали.

Смазка централизованная от ручного насоса густой смазки.

Пресс изготавливается в соответствии с параметрами по ГОСТ 9408—77 и ТУ2 041-560—81.

Разработчик — Барнаульский завод механических прессов.

### ОСНОВНЫЕ ДАННЫЕ

Номинальное усилие, кН . . . . .	1000
Ход ползуна регулируемый, мм . . . . .	10—130
Число ходов ползуна в минуту . . . . .	95
Величина рабочего хода ползуна до его крайнего нижнего положения, соответствующая номинальному усилию, мм . . . . .	5
Наибольшее расстояние между столом и ползуном в его нижнем положении при наибольшем ходе, мм:	
при верхнем положении стола . . . . .	280
при нижнем положении стола . . . . .	560
Наибольшее расстояние между осью отверстия для рога и ползуном при его нижнем положении при наибольшем ходе, мм	320
Величина регулировки расстояния между столом и ползуном, мм . . . . .	100
Расстояние между стойками станины в свету, мм . . . . .	400
Расстояние от оси ползуна до станины (вылет), мм . . . . .	320
Размеры стола, мм . . . . .	850×560
Расход сжатого воздуха за одно включение муфты, дм <sup>3</sup> . . . . .	3,5
Расход смазочного материала за смену, см <sup>3</sup> . . . . .	50
Корректированный уровень звуковой мощности, дБА:	
при выполнении или имитации типовой технологической операции . . . . .	117
на холостом ходу . . . . .	99
Ток питающей сети:	
род . . . . .	Переменный
частота, Гц . . . . .	50
напряжение, В . . . . .	380
Количество электродвигателей . . . . .	2
Мощность главного привода, кВт . . . . .	9

Суммарная мощность электродвигателей . . . . .	11,8
Габаритные размеры, мм:	
в плане . . . . .	1555×1850
высота над уровнем пола . . . . .	2935
Масса, кг . . . . .	8900

### КОМПЛЕКТ ПОСТАВКИ

ГОСТ, обозначение	Наименование комплектующих изделий	Количество	Основной параметр
K1430B	Пресс в сборе		

### Изделия, входящие в комплект и стоимость пресса

Запасные части, инструмент и принадлежности	1
---	---

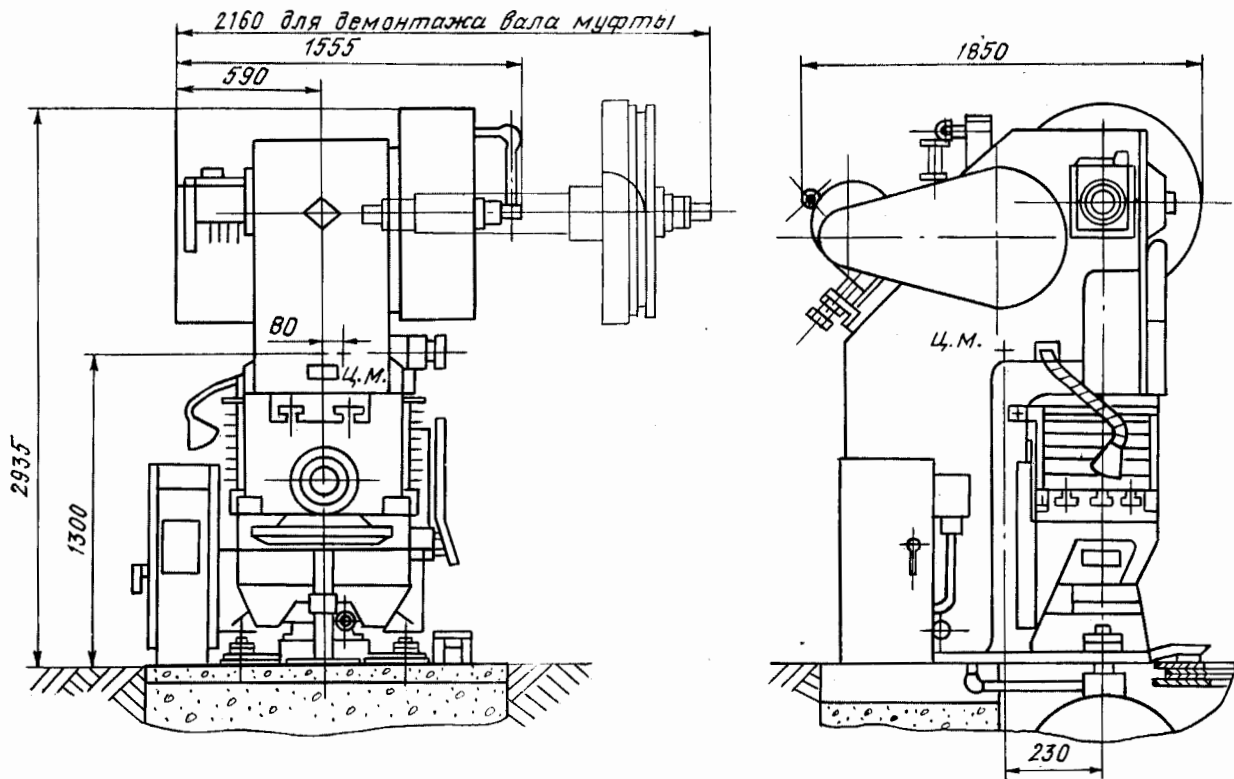
### Документация

Руководство по эксплуатации пресса	1
Паспорт сосуда, работающего под давлением	1

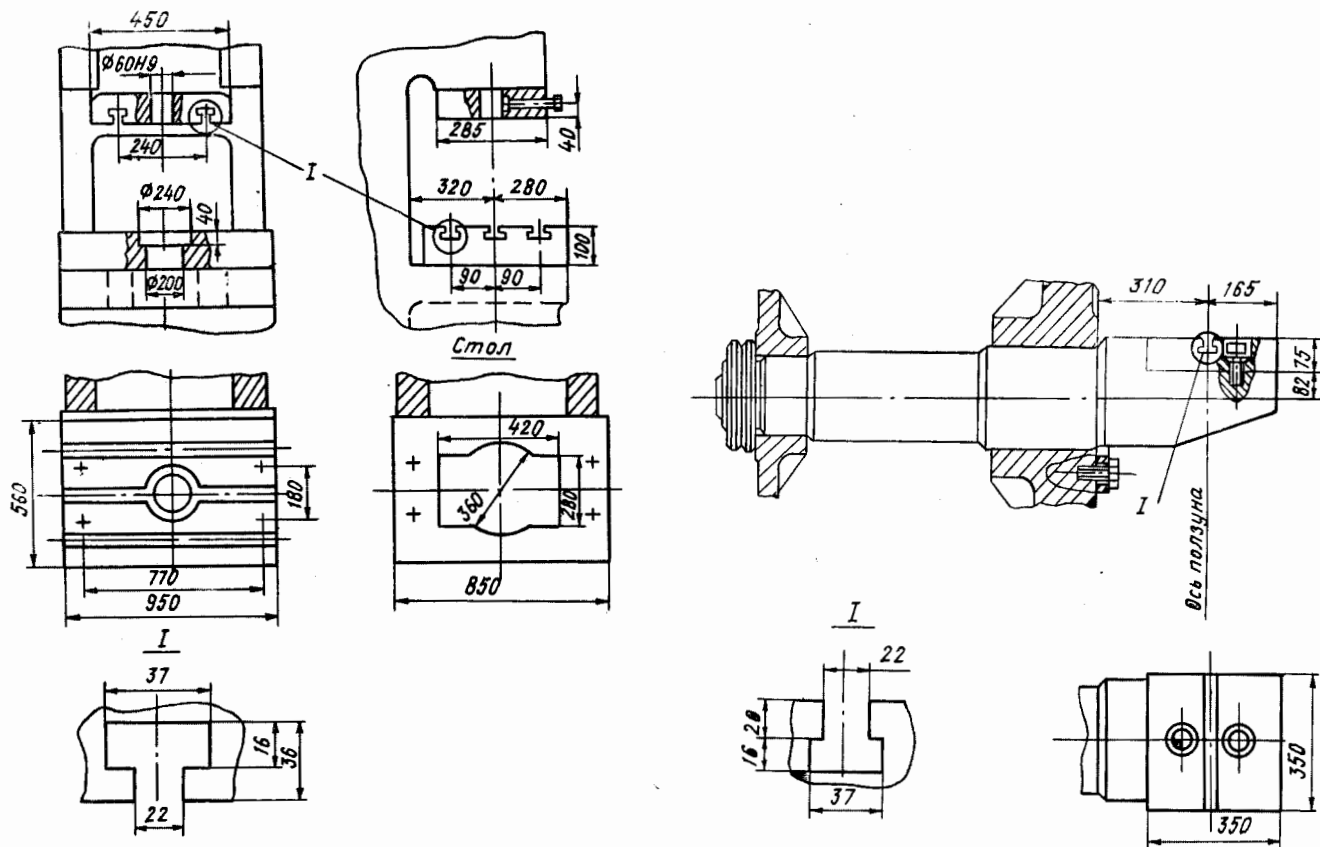
### Поставляется по особому заказу за отдельную плату

У5219А	Подушка пневматическая	1	
--------	------------------------	---	--

ОБЩИЙ ВИД



ЭСКИЗЫ МЕСТ КРЕПЛЕНИЯ ИНСТРУМЕНТА



Места крепления штампа

Эскиз рога