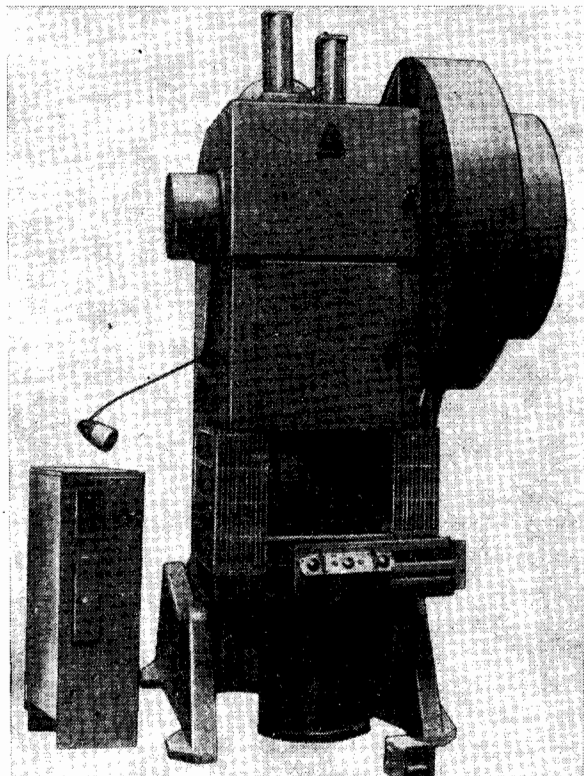


1. Прессы механические

03. Прессы однокривошипные открытые
двухстоечные простого действия наклоняемые**ПРЕСС ОДНОКРИВОШИПНЫЙ ОТКРЫТЫЙ
ПРОСТОГО ДЕЙСТВИЯ****Модель KE2330**

Разработчик и изготовитель — 5748186, Воронежское ПО по выпуску
кузнечно-прессового оборудования им. М. И. Калинина
(394086, г. Воронеж, ул. Свободы, 75)

Год начала серийного производства — 1983.



Предназначен для изготовления деталей из листового материала с применением различных опера-

ций холодной штамповки: вырубки, пробивки, гибки, неглубокой вытяжки, просечки и др.

Благодаря своей универсальности пресс может применяться во всех отраслях промышленности.

Категория качества высшая.

Вид климатического исполнения — УХЛ4 и 04 по ГОСТ 15150—69.

Станина прессы литая чугунная открытого типа наклоняемая.

Ползун ориентируется в станине двумя клиновыми направляющими. Для выталкивания из верхней половины штампа ползун снабжен выталкивателем (планкой).

Привод к ползуну осуществляется от электродвигателя через клиноременную передачу, маховик с вмонтированной в него жесткоблокированной муфтой-тормозом на эксцентриковый вал прессы.

Для выборки люфта в системе «ползун-шатун-вал», а также для снижения расхода электроэнергии и предохранения ползуна от падения в аварийных случаях предусмотрен пневматический уравновешиватель ползуна.

Пресс оснащен механизмом регулировки штампового пространства; устройством наклона станины; предохранительными устройствами: по крутящему моменту — муфта, по усилию — ломкий (срезной) предохранитель в ползуне; указателем верхнего положения ползуна.

По требованию заказчика пресс может комплектоваться пневматической подушкой.

Режимы работы: палладочный, одиночных и автоматических ходов.

Управление кнопочное или педалью.

Смазка комбинированная: централизованная от ручного насоса густой смазки, шприцем через масленку, заливкой масла из ручной масленки, закладкой густой смазки.

Пресс соответствует требованиям ГОСТ 7600—86, ГОСТ 12.2.017—86 (СТ СЭВ 4849—84), ГОСТ 12.2.113—86 (СТ СЭВ 4850—84).

Пресс устанавливается на фундаменте.

Поставляется потребителю железнодорожным транспортом на открытом подвижном составе в частично разобранном виде в деревянном ящике типа У по ГОСТ 10198—78 (кроме электро- и пневмооборудования, тара которого соответствует требованиям ГОСТ 9.014—78).

Категория условий транспортирования в части воздействия механических факторов С по ГОСТ 23170—78, климатических факторов 8 по ГОСТ 15150—69.

Категория условий хранения 5 по ГОСТ 15150—69.

Консервация пресса соответствует условиям ГОСТ 9.014—78.

Пресс поставляется по ТУ2-041-333—83.

ОСНОВНЫЕ ДАННЫЕ

Номинальное усилие, кН	1000
Ход ползуна, мм	10—130
Частота ходов ползуна, мин ⁻¹ :	
непрерывных	100
одиночных, не менее	55
Наибольшее расстояние между столом и ползуном в его нижнем положении при наибольшем ходе, мм	400
Величина регулировки расстояния между столом и ползуном, мм	100
Размеры стола в плане, мм	950×630
Размеры отверстия в столе, мм:	
прямоугольного	420×280
круглого (диаметр)	360
Расстояние, мм:	
от оси ползуна до станины (вылет)	340
между стойками станины в свету	400
Угол наклона станины, град	10; 20; 30
Толщина подштамповой плиты, мм	100
Давление воздуха в пневмосети, МПа	0,45—0,5
Расход сжатого воздуха на одно включение, м ³	0,0025

Питающая электросеть:	
род тока	Переменный трехфазный
частота, Гц	50
напряжение, В	280
Удельный расход энергии, кВт/кН·мин ⁻¹	0,01
Количество электродвигателей	1
Электродвигатель главного привода:	
тип	4АС160М
мощность, кВт	10
частота вращения, мин ⁻¹	696
Корректированный уровень звуковой мощности, дБА:	
на холостом ходу	103
при выполнении или имитации типовой технологической операции	123
Габаритные размеры, мм:	
в плане	1745×2360
высота над уровнем пола	3180
Удельная масса, кг/кН·м ^{1,66}	30,91
Масса, кг:	
пресса (без пневмоподушки)	9015
пневмоподушки	970
Установленный срок службы до первого капитального ремонта, лет	8

КОМПЛЕКТ ПОСТАВКИ

Обозначение	Наименование комплектующих изделий	Количество
КЕ2330	Пресс в сборе	

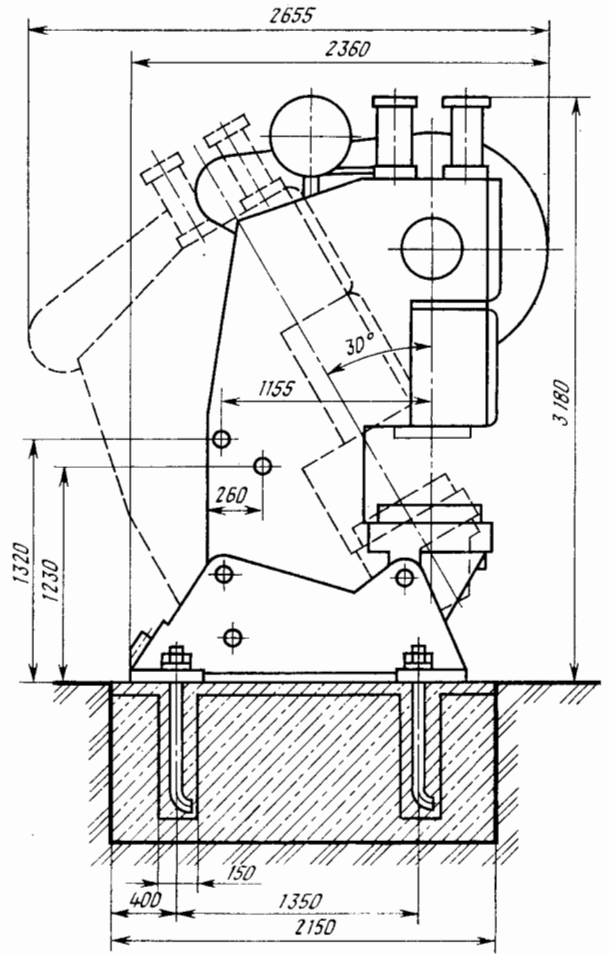
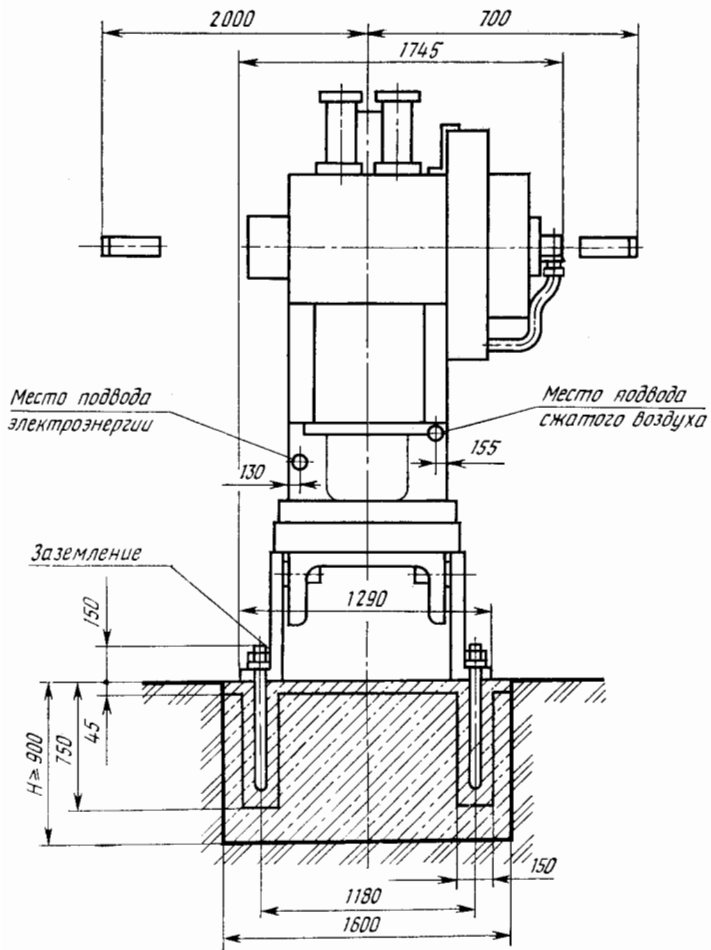
Изделия и документация, входящие в комплект и стоимость пресса

Запасные части, инструмент и принадлежности	1 компл.
Руководство по эксплуатации пресса	1
Руководство по эксплуатации электрооборудования	1

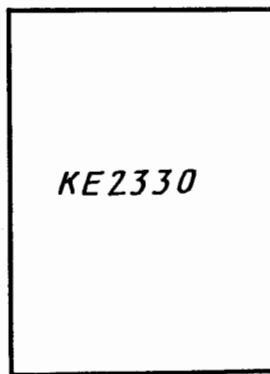
Поставляются по особому заказу за отдельную плату

У-402	Подушка пневматическая	1
КД2330-35-001	Воздухопровод к пневмоподушке	1
КЕ2330-32-001	Установка защитной решетки с педалью управления	1

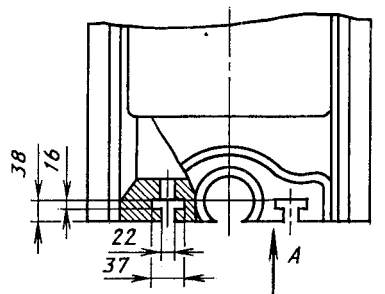
ОБЩИЙ ВИД С ФУНДАМЕНТОМ



ГАБАРИТНЫЙ
ПЛАН
Масштаб 1:50

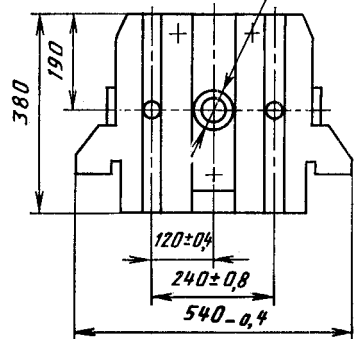


ЭСКИЗЫ КРЕПЛЕНИЯ ИНСТРУМЕНТА

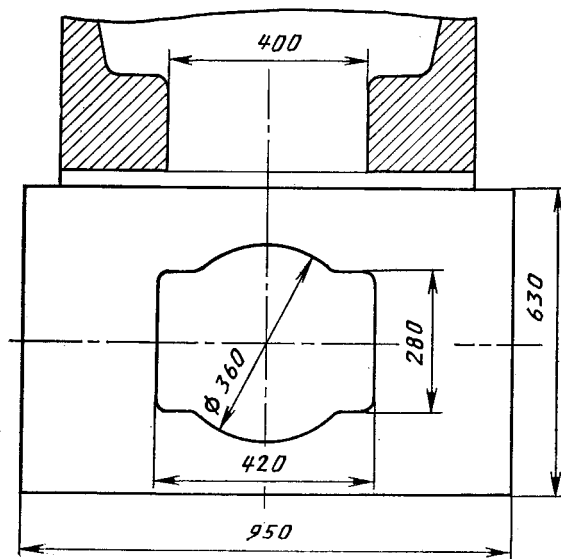


Вид А

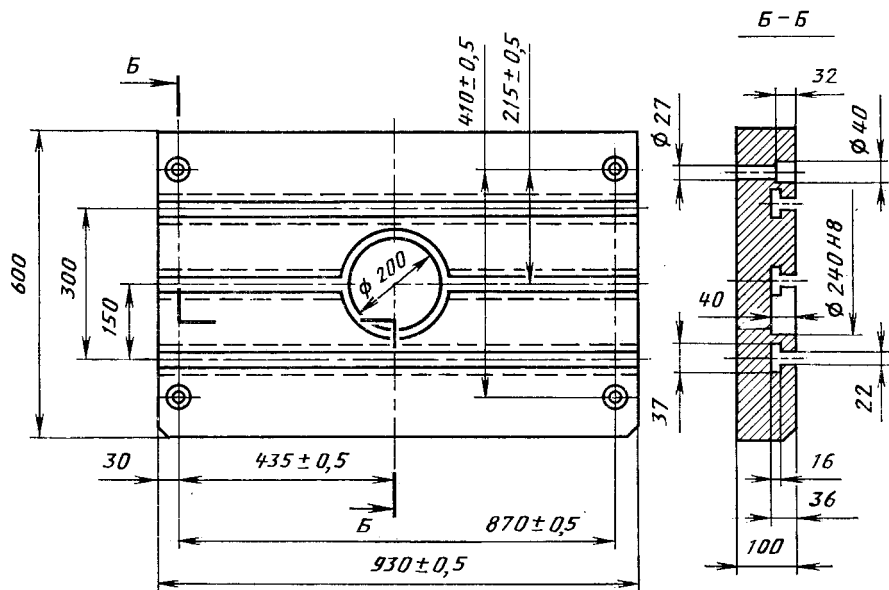
Φ 60 H8



Ползун



Стол



Подштамповая плита