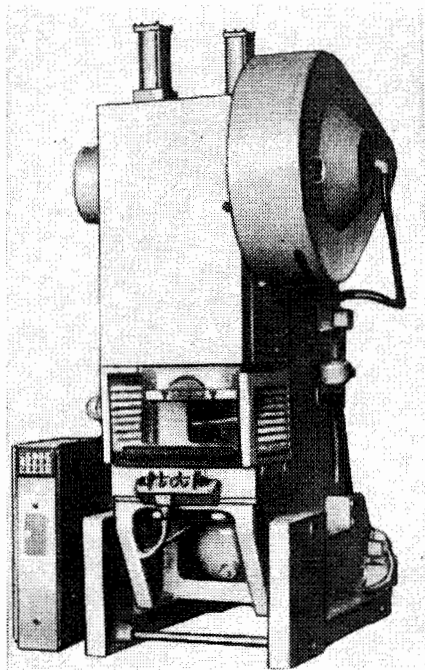


1. Прессы механические

**03. Прессы однокривошипные открытые
двухстоечные простого действия наклоняемые**

САЛЬСКИЙ ЗАВОД КУЗНЕЧНО-ПРЕССОВОГО ОБОРУДОВАНИЯ
**ПРЕССЫ ОДНОКРИВОШИПНЫЕ ПРОСТОГО ДЕЙСТВИЯ
ОТКРЫТЫЕ НАКЛОНЯЕМЫЕ**
Модели КД2326К, КД2328К



Предназначены для изготовления деталей операциями холодной листовой штамповки: гибкой, вырубкой, пробивкой, неглубокой вытяжкой и т. п., в том числе в составе автоматизированных комплексов.

Применяются на предприятиях различных отраслей промышленности в цехах и на участках холодной листовой штамповки.

Станина прессов литая чугунная коробчатой формы воспринимает все усилия, возникающие при штамповке.

Ползун (изготовлен из высокопрочного чугуна) коробчатой формы с призматическими двухсторонними направляющими. Левая направляющая регулируемая. Ползун снабжен предохранителем от перегрузки и клиновым устройством для выведения пресса из распора. Величина хода ползуна регулируемая. В механизм регулировки введено кулачковое зацепление для сокращения времени на переналадку. Для устранения влияния массы ползуна и верхней половины штампа на работу прессов, а также для предотвращения произвольного опускания ползуна в аварийных ситуациях предусмотрены пневматические уравниватели.

Межштамповое пространство регулируется.

Прессы оснащены пневмосудувателем, возможна установка пневмоподушки. Удаление изделий из штампа осуществляется на провал и в просвет между стойками прессов.

Привод ползуна от электродвигателя через клиноременную передачу, маховик с вмонтированной в него муфтой-тормозом, и эксцентриковый вал.

Муфта-тормоз жесткоблокированная многодисковая фрикционная с пневматическим включением вмонтирована в маховик.

Электросхема блока управления выполнена бесконтактной и сдублированной. Предусмотрены контроль величины тормозного пути и управление системой смазки.

Электроблокировка и ограждения обеспечивают надежную работу и безопасное обслуживание прессов.

Смазка централизованная импульсная.

Управление — кнопочное (двухрукое синхронное с блокировкой рук, без блокировки рук) и с помощью педали.

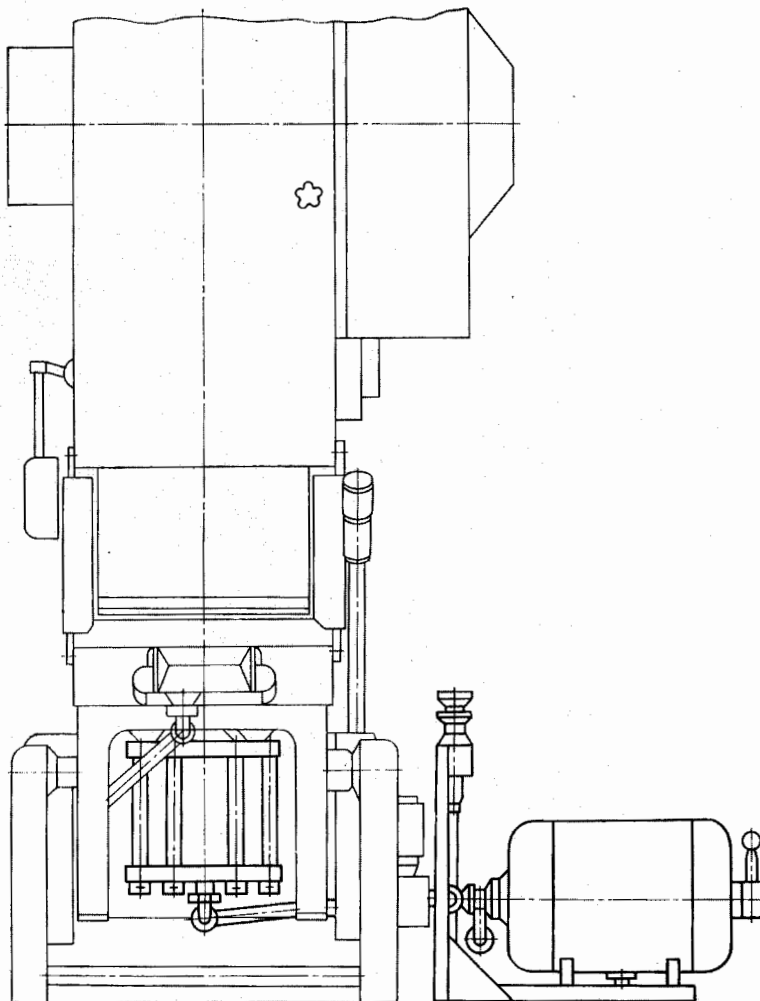
Режимы работы: одиночный, автоматический, наладочные ходы.

Разработчик — Азовское специальное конструкторское бюро кузнечно-прессового оборудования.

ОСНОВНЫЕ ДАННЫЕ

	Модель			Модель	
	КД2326К	КД2328К		КД2326К	КД2328К
Номинальное усилие, кН	400	630	Корректированный уровень звуковой мощности, дБА, не более:		
Ход ползуна регулируемый, мм	10...90	10...100	на холостом ходу	102	103
Частота ходов ползуна, мин ⁻¹ : непрерывных нерегулируемых, не менее	160	140	при выполнении или имитации типовой технологической операции	117	118
			одиночных от кнопок, не менее		
Размеры стола в плане, мм	600×400	710×480	Ток питающей сети:		
Расстояние от оси ползуна до станины, мм, не менее	220	260	род	Переменный трехфазный	
			частота, Гц	50	
Наибольшее расстояние между столом и ползуном в его нижнем положении при наибольшем ходе, мм	300	340	напряжение, В	380	
			Количество электродвигателей	2	
Величина регулировки расстояния между столом и ползуном, мм, не менее	65	80	Электродвигатель пресса:		
			мощность, кВт	6,3	
Расстояние между стойками станины в свету, мм, не менее	280	340	частота вращения, мин ⁻¹	940	
			Электродвигатель смазки:		
Размеры нижней поверхности ползуна, мм, не более	410×285	450×310	мощность, кВт	0,09	
			частота вращения, мин ⁻¹	2740	
Толщина подштамповочной плиты, мм	80—0,74	85—0,87	Суммарная мощность всех электродвигателей, кВт	6,39	
			Уклон наклона станины, не менее, град	30	
			Габаритные размеры, мм:		
			в плане	1330×1615	1420×1745
			высота	2745	3000
			Масса, кг	3500	5800

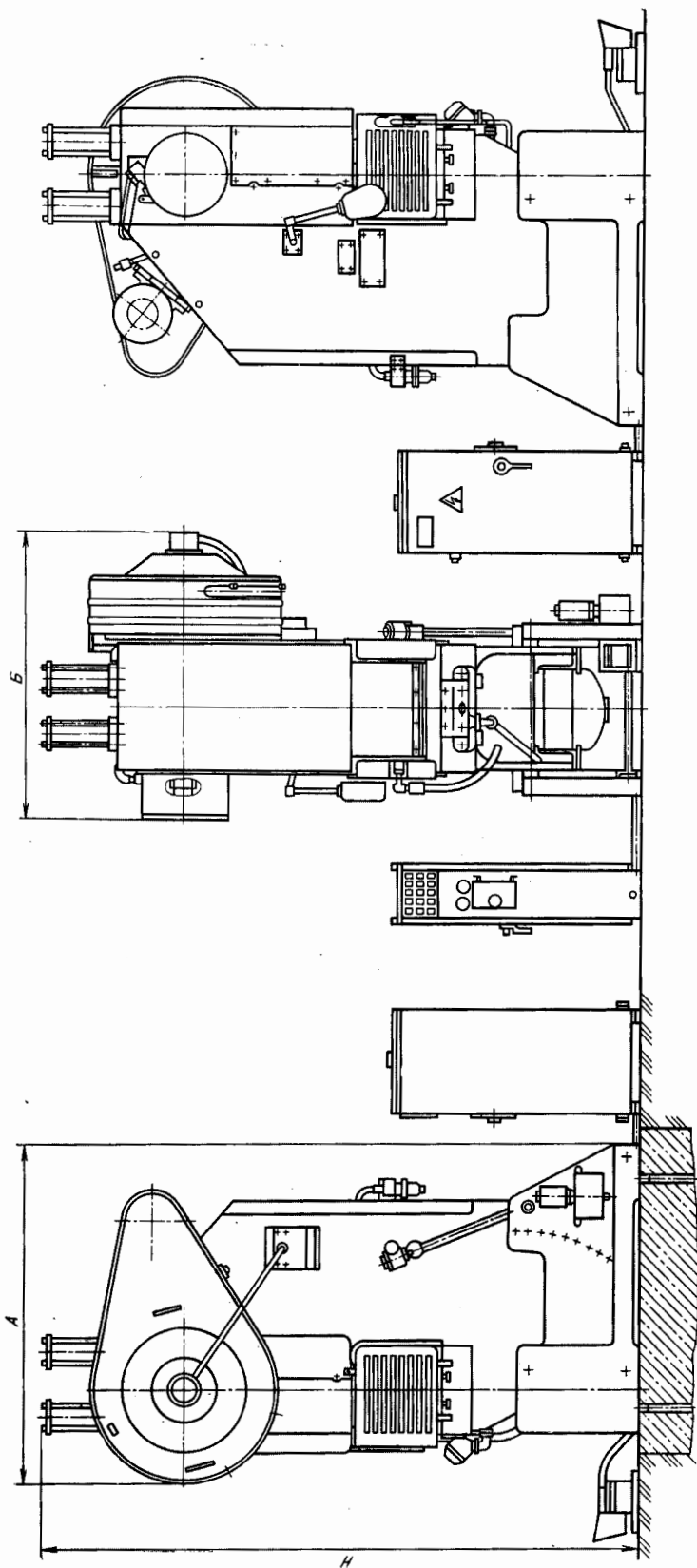
ОБЩИЙ ВИД



Вариант изготовления прессов по особому заказу за отдельную плату

КД2326К

ОБЩИЙ ВИД



Размеры, мм

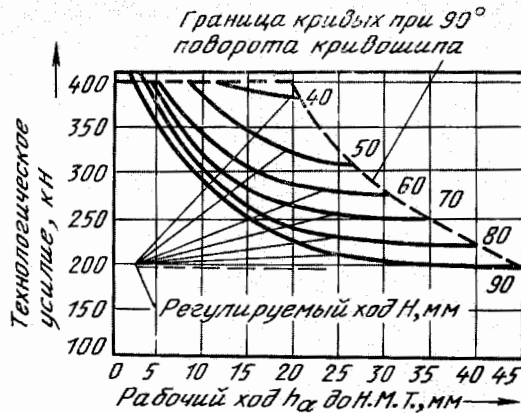
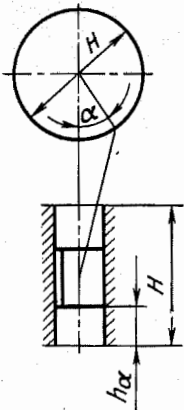
Модель	A	B	H
КД2326К	1615	1330	2745
КД2328К	1745	1420	3000

КД 2326Б

КОМПЛЕКТ ПОСТАВКИ

Обозначение	Наименование комплектующих изделий	Количество	
		КД2326К	КД2328К
КД2326К КД2328К	Пресс в сборе	1	1
Изделия и документация, входящие в комплект и стоимость прессов			
Я9101	Ящик управления	1	1
ПЭ-1М	Педаль электрическая	1	1
	Запасные части, инструмент и принадлежности	1 компл.	2 компл.
	Руководство по эксплуатации пресса	1	1
	Руководство по эксплуатации блока управления	1	1
	Ведомость ЗИП	1	1
Поставляются по требованию заказчиков за отдельную плату			
УЕ219А	Подушка пневматическая	1	1
КД2124Г-43-001СБ	Воздухопровод пневмоподушки	1	1

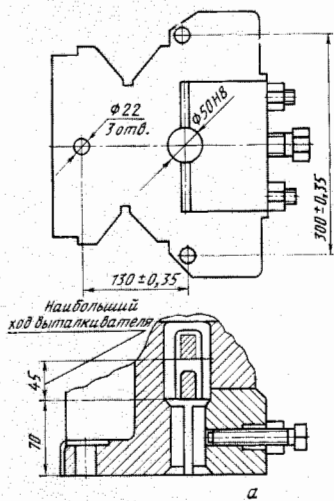
ДИАГРАММА ДОПУСКАЕМЫХ УСИЛИЙ НА ПОЛЗУНЕ



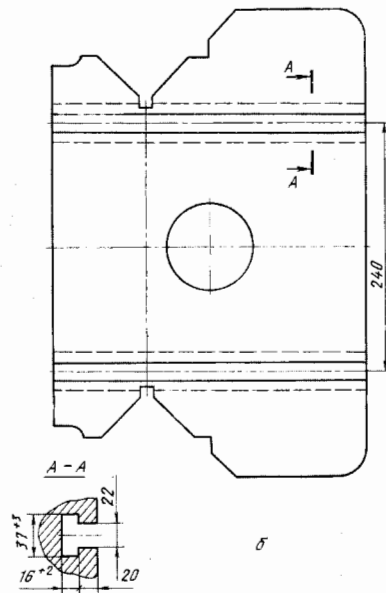
Для прессов модели КД2326К



Для прессов модели КД2328К

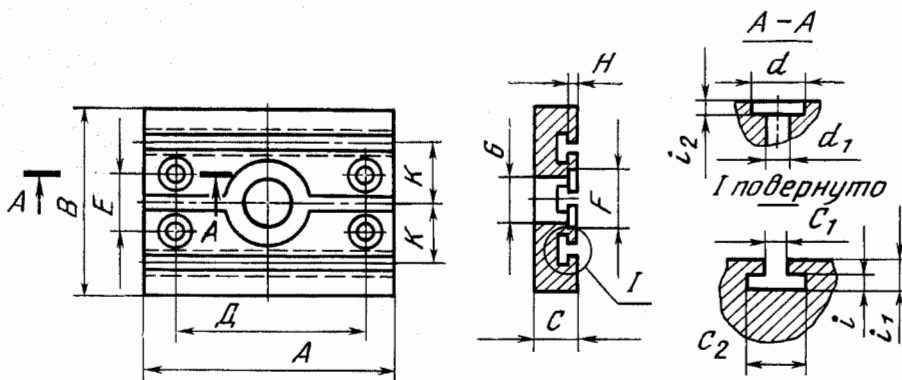


а — для модели КД2326К



б — для модели КД2328К

Крепление инструмента в ползуне

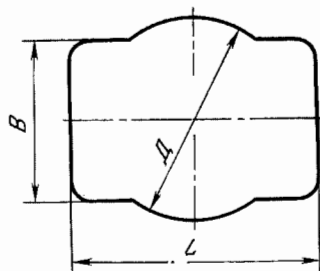


Размеры, мм

Модель	A	B	C	D	E	F	G	H	K	C ₁	C ₂	l	l ₁	l ₂	d	d ₁
КД2326К	600	400	80	500	150	130	100	20	150	22	37 ⁺³	16 ⁺²	36	43	48	22
КД2328К	710	480	85	620	180	170	140	30	150	22	37 ⁺³	16 ⁺²	36	50	48	2

Размеры и расположение пазов и отверстий для крепления штампов должны соответствовать ГОСТ 9226—79.

Размеры подштамповой плиты

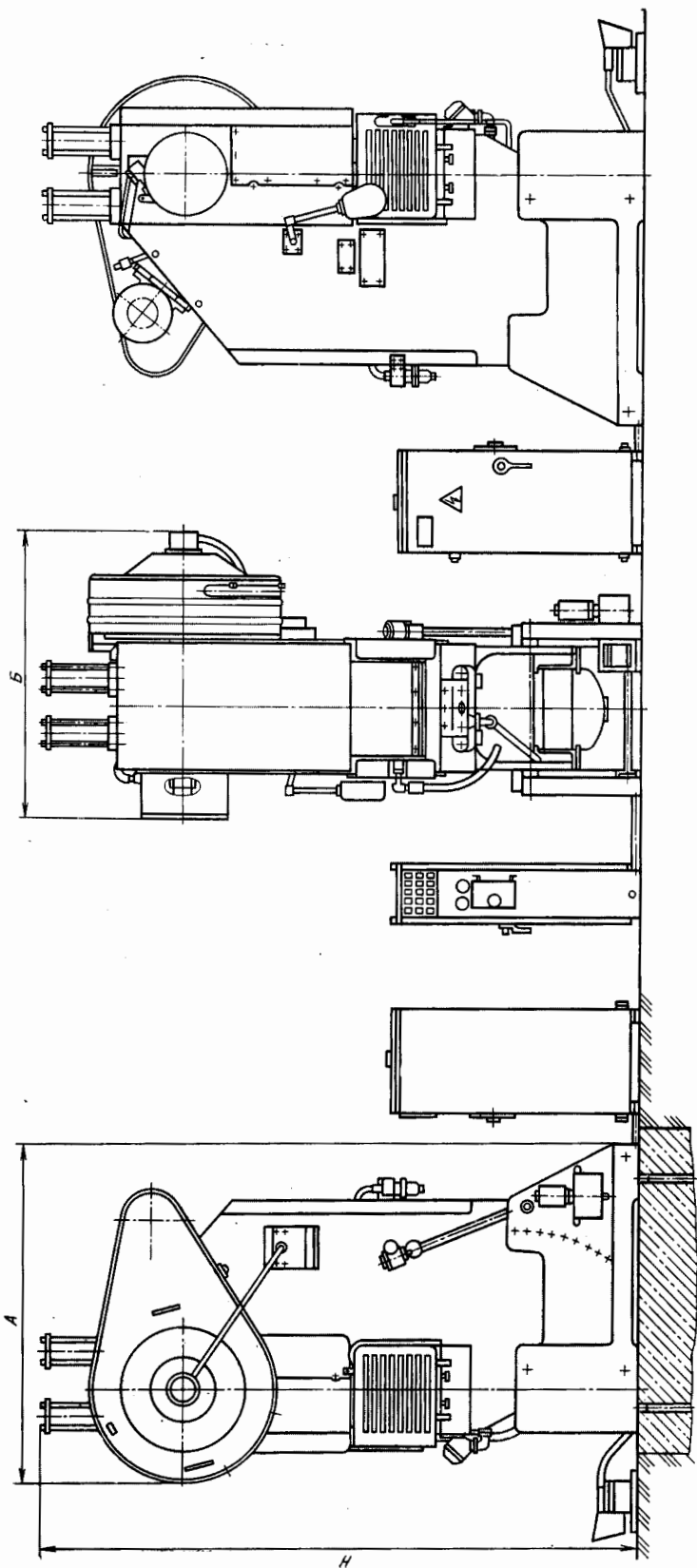


Размеры отверстий в столе
Размеры, мм

Модель	B	L	D
КД2326К	200	300	250
КД2328К	240	360	300

КД 2326 E

ОБЩИЙ ВИД



Размеры, мм

Модель	A	B	H
КД2326К	1615	1330	2745
КД2328К	1745	1420	3000