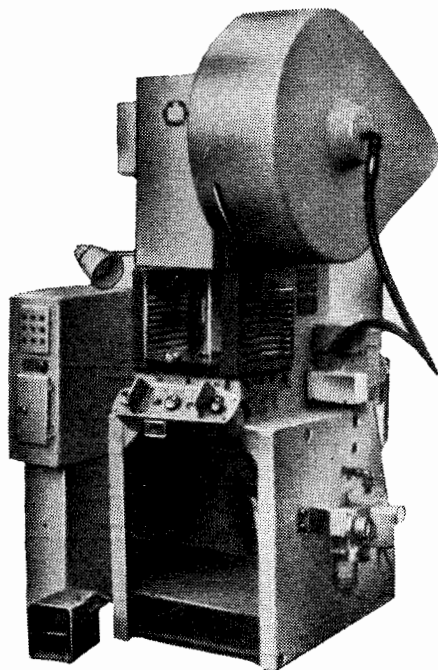


1. Прессы механические

01. Прессы однокривошипные открытые двухстоечные простого действия ненаклоняемые

*КУРСКИЙ ЗАВОД КУЗНЕЧНО-ПРЕССОВОГО ОБОРУДОВАНИЯ***ПРЕСС ОДНОКРИВОШИПНЫЙ ОТКРЫТЫЙ ДВУХСТОЕЧНЫЙ
ПРОСТОГО ДЕЙСТВИЯ НЕНАКЛОНЯЕМЫЙ****Модель КД2118А**

Предназначен для выполнения вырубki, гибки, неглубокой вытяжки, пробивки и других различных операций холодной штамповки.

Станина литая чугунная коробчатого сечения С-образной формы установлена на двух стойках.

Ползун коробчатой формы с призматическими направляющими.

Высота межштампового пространства регулируется вручную вращением винта шатуна.

Привод одноступенчатый от электродвигателя. Через клиноременную передачу движение передается на маховик, находящийся на кривошипном валу.

Муфта-тормоз жесткоблокированная многодисковая фрикционная с пневматическим включением.

На прессе возможна установка средств механизации и автоматизации.

Электросхема обеспечивает работу прессы на одиночных и автоматических ходах, в режимах «Толчок» и «Ручной проворот». Для безопасной работы предусмотрена двурукая кнопочная электроблокировка, а также ограждение штампового пространства.

Управление прессом кнопочное и педальное.

Смазка ручная, индивидуальная.

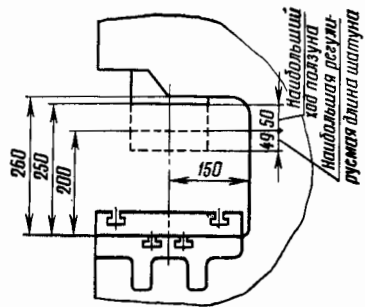
Пресс изготавливается с основными параметрами по ГОСТ 9408—77.

ОСНОВНЫЕ ДАННЫЕ

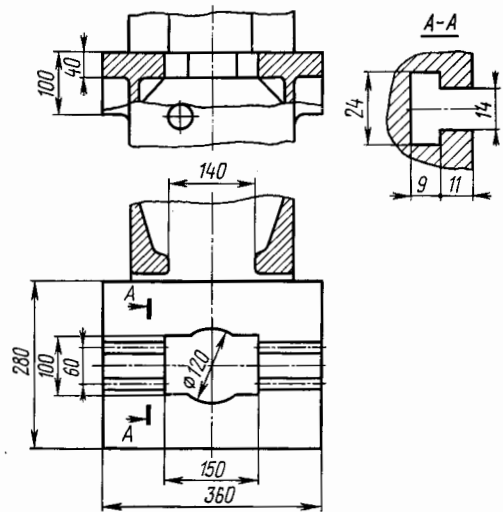
Номинальное усилие, тс	6,3
Ход ползуна, мм	5—50
Число ходов ползуна в минуту	150; 190; 250
Наибольшее расстояние между столом и ползуном в его нижнем положении при наибольшем ходе, мм	200
Регулировка расстояния между столом и ползуном, мм	49
Расстояние от оси ползуна до станины (вылет), мм	150
Размеры стола, мм	360×280
Толщина подштамповой плиты, мм	45
Наибольший ход выталкивателя в ползуне, мм	10

Электродвигатель привода:	
тип	4AX71B4
мощность, кВт	750
частота вращения, об/мин	1390
Ток питающей сети:	
род	Переменный
частота, Гц	50
напряжение, В	380
Габаритные размеры, мм:	
в плане	820×990
высота над уровнем пола	1850
Масса пресса, т	0,61

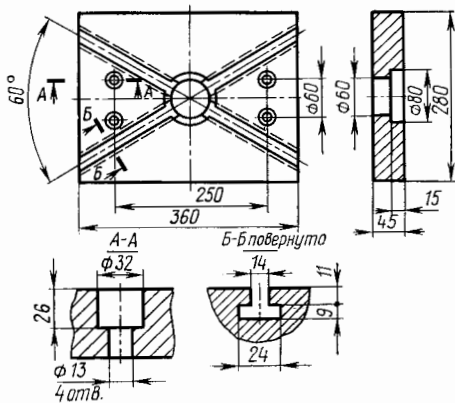
ЭСКИЗЫ МЕСТ КРЕПЛЕНИЯ ИНСТРУМЕНТА



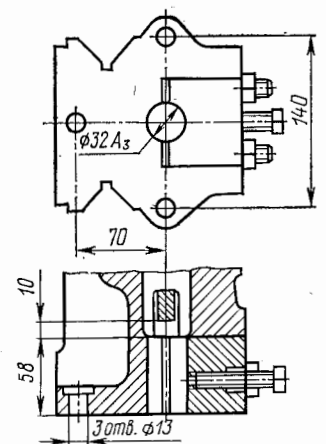
Эскиз рабочего пространства



Эскиз стола



Эскиз подштамповой плиты



Эскиз ползуна

ВЕДОМОСТЬ КОМПЛЕКТАЦИИ

ГОСТ, обозначение	Наименование комплек- тующих изделий	Коли- чество	Основной параметр	ГОСТ, обозначение	Наименование комплек- тующих изделий	Коли- чество	Основной параметр
	Пресс в сборе	1		ГОСТ 3329—75	Сменные головки	10	10; 11; 12; 14; 17; 22; 32; 19; 24; 27
Изделия, входящие в комплект и стоимость пресса							
	<i>Запасные части</i>				<i>Принадлежности</i>		
ГОСТ 6678—72	Манжеты	3	2-025-4; 2-090-4; 1-220-4	ГОСТ 3643—75	Шприц штоковый для смазки, тип I	1	
ТУ 16.535.003—71	Лампа местного ос- вещения	5	C24-40 или C24-60		Набор инструментов, модель СК	1	
	Шайба предохра- нительная	1			<i>Документы</i>		
	<i>Инструмент</i>				Руководство по экс- плуатации пресса	1	
	Ключ	1			Фундамент	1	
	Ломик	1			Изделия, поставляемые за отдельную плату		
					<i>Сменные части</i>		
					Шкив	2	
					Диск	1	

ОБЩИЙ ВИД

