

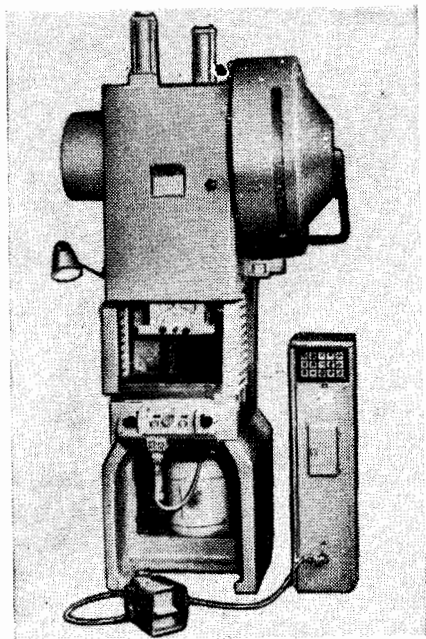
1. Прессы механические

01. Прессы однокривошипные открытые  
двухсторонние простого действия ненаклоняемые

*ЛЕНИНАКАНСКОЕ ПРОИЗВОДСТВЕННОЕ ОБЪЕДИНЕНИЕ  
ПО ВЫПУСКУ КУЗНЕЧНО-ПРЕССОВОГО ОБОРУДОВАНИЯ*

**ПРЕСС ОДНОКРИВОШИПНЫЙ ОТКРЫТЫЙ ПРОСТОГО ДЕЙСТВИЯ  
НЕНАКЛОНЯЕМЫЙ**

**Модель КД2124К**



Предназначен для изготовления деталей холодной листовой штамповкой (вырубкой, обрезкой, гибкой, неглубокой вытяжной).

Применяется на предприятиях различных отраслей промышленности, имеющих холодноштамповочное производство.

Процесс имеет следующие преимущества по сравнению с ранее выпускаемой моделью:

увеличена частота непрерывных и одиночных ходов ползуна;

увеличен регулируемый ход ползуна;

с целью повышения износостойкости трущихся деталей применена централизованная импульсная система жидкой смазки;

с целью улучшения труда оператора при работе сидя увеличено пространство для ног в станине пресса;

применено клиновое устройство в ползуне для выведения пресса из распора в случае его неправильной эксплуатации или настройки.

Основными узлами пресса являются станина, привод, ползун, выталкиватель, электрооборудование, регулирующие механизмы и др.

Станина литая чугунная открытого типа ненаклоняемая.

Привод ползуна осуществляется от электродвигателя через клиноременную передачу, жесткоблокированную муфту-тормоз, установленную на приводном эксцентриковом валу, и шатун.

Ползун перемещается в регулируемых направлениях станины призматического типа. Величина хода ползуна изменяется поворотом эксцентриковой втулки приводного вала. Масса ползуна уравновешена.

Бесконтактный блок управления обеспечивает работу пресса в заданном режиме. В схеме и конструкции блока управления учтены повышенные требования безопасности к электрооборудованию пресса, бесконтактная схема управления муфтой-тормозом выполнена дублированной.

Конструкция пресса позволяет применять средства механизации и автоматизации, а также встраивать его в поточные или автоматические линии.

Для удаления изделий из верхней части штампа предусмотрен выталкиватель с регулируемым упором.

### ОСНОВНЫЕ ДАННЫЕ

Номинальное усилие, кН . . . . .	250
Ход ползуна, мм:	
наибольший . . . . .	80
наименьший . . . . .	5
Частота ходов ползуна, мин <sup>-1</sup> :	
непрерывных нерегулируемых . . . . .	180
одиночных . . . . .	56
Расстояние от оси ползуна до станины, мм	190
Наибольшее расстояние между столом и ползуном в его нижнем положении при наибольшем ходе, мм . . . . .	280
Величина регулировки расстояния между столом и ползуном, мм . . . . .	55
Размеры стола, мм . . . . .	500×340
Размеры отверстий в столе, мм:	
длина×высота . . . . .	250×170
диаметр . . . . .	210
Расстояние между стойками станины в свету, мм . . . . .	240
Толщина подштамповой плиты, мм . . . . .	75
Размеры ползуна, мм . . . . .	355×235
Наибольший ход выталкивателя в ползуне, мм . . . . .	35
Наибольшее усилие выталкивателя в ползуне, кН . . . . .	125
Высота стола над уровнем пола, мм . . . . .	762
Корректированный уровень звуковой мощности, дБА:	
при работе на холостом ходу . . . . .	101
при выполнении операции . . . . .	116
Ток питающей сети:	
род . . . . .	Переменный трехфазный
частота, Гц . . . . .	50
напряжение, В . . . . .	380
Суммарная мощность электродвигателей, кВт . . . . .	3,29
Габаритные размеры, мм:	
в плане . . . . .	1200×1220
высота над уровнем пола . . . . .	2410
Масса, кг . . . . .	2200

Режимы работы: наладочный, автоматический. Управление кнопочное и от педали.

Смазка централизованная импульсная.

Пресс изготавливается и поставляется по ТУ2-041-156—85.

Разработчик — Азовское специальное конструкторское бюро кузнечно-прессового оборудования.

### КОМПЛЕКТ ПОСТАВКИ

ГОСТ, обозначение	Наименование комплектующих изделий	Количество	Примечание
КД2124К	Пресс в сборе	1	Согласно спецификации изделия

### Изделия и документация, входящие в комплект и стоимость поставки

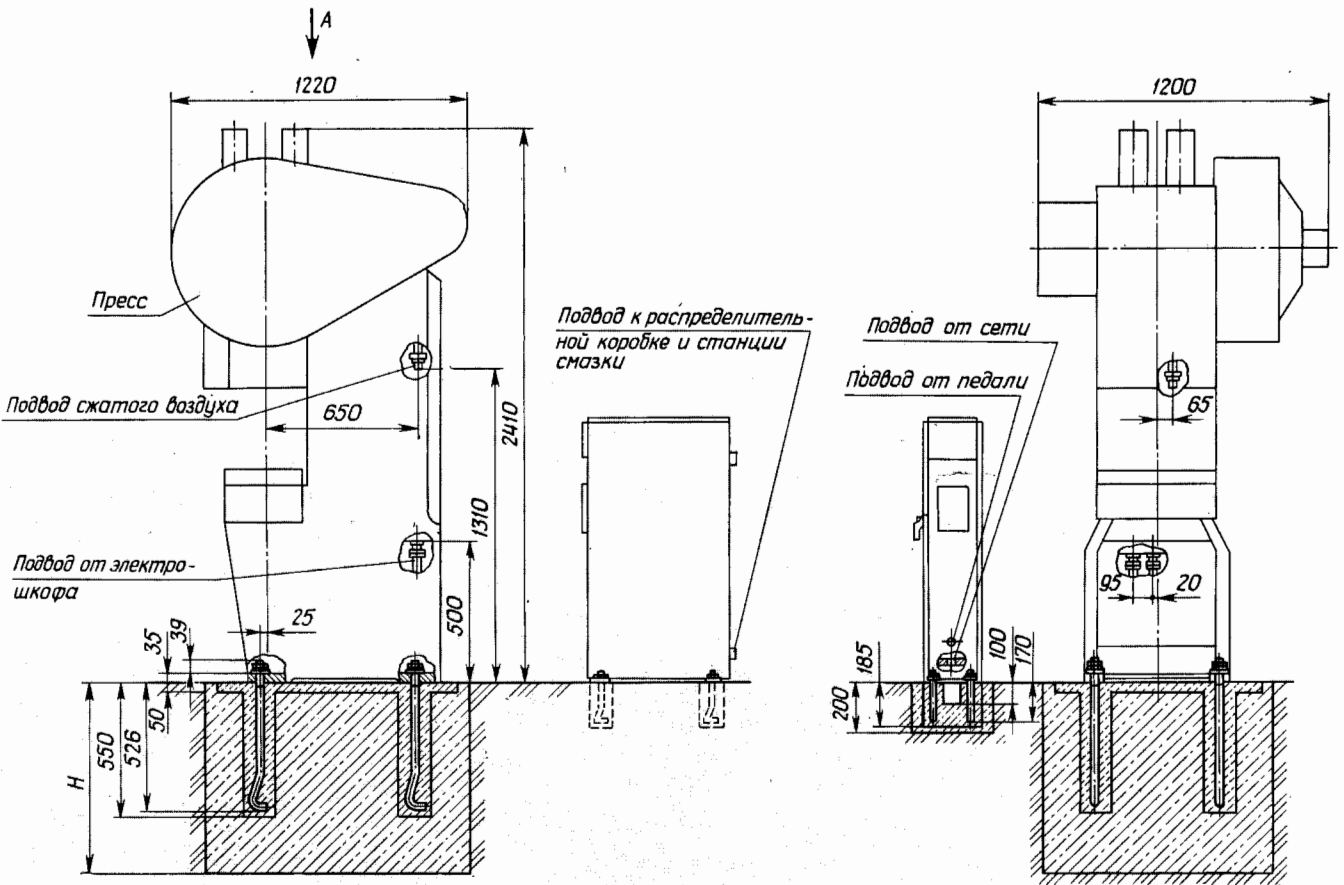
БУБ-1А	Блок управления	1	
ПЭ-1М	Педаль электрическая	1	
	Запасные части	1	компл.
	Инструмент и принадлежности	1	компл.
	Руководство по эксплуатации	1	
	Фундамент	1	
	Установка пресса на виброопоры	1	

### Изделия, поставляемые по требованию заказчика за отдельную плату

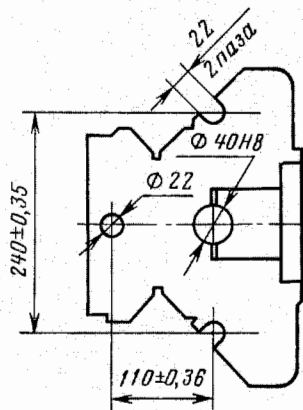
У5215А	Подушка пневматическая	1	
КД2124Г-42-001	Воздухопровод пневмоподушки	1	
ВП38	Подача валковая для ленты шириной до 100 мм	1	
ВП38А	Подача валковая (с одной подающей кареткой) для ленты шириной до 100 мм	1	
КП100	Подача клещевая быстроходная	1	
ПШ1	Питатель шибберный с наибольшим ходом 100 мм	1	
РП23	Подача револьверная	1	
КМ1, 25Ц4216	Манипулятор автоматический грузоподъемностью 1,25 кг	1	
ВП42	Подача валковая для полос шириной до 100 мм	1	
МР11	Рука механическая	1	

Примечание. В комплект поставки и стоимость прессы входят документы, получаемые заводом-изготовителем вместе с комплектующими изделиями.

ОБЩИЙ ВИД С ФУНДАМЕНТОМ



ЭСКИЗ КРЕПЛЕНИЯ ИНСТРУМЕНТА В ПОЛЗУНЕ



Наибольший ход выталкивателя

