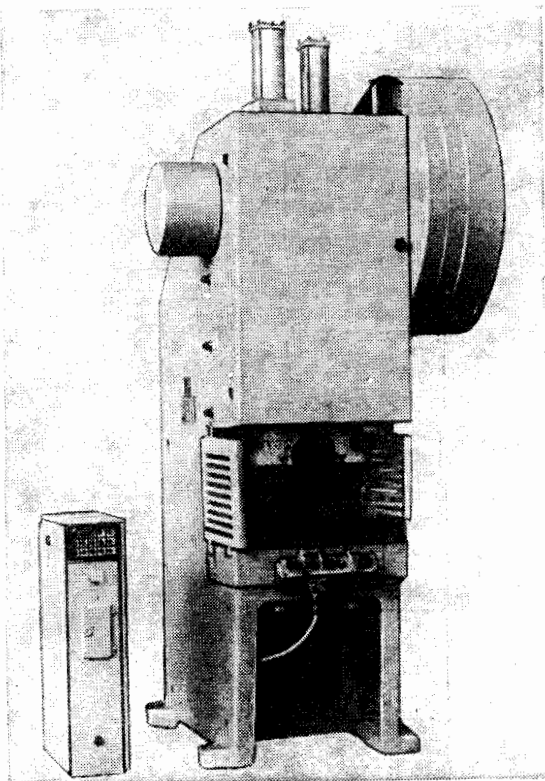


1. Прессы механические

01. Прессы однокривошипные открытые
двухстоечные простого действия ненаклоняемые

САЛЬСКИЙ ЗАВОД КУЗНЕЧНО-ПРЕССОВОГО ОБОРУДОВАНИЯ
ПРЕССЫ ОДНОКРИВОШИПНЫЕ ПРОСТОГО ДЕЙСТВИЯ
ОТКРЫТЫЕ НАНАКЛОНЯЕМЫЕ
Модели КД2126К, КД2128К



Предназначены для изготовления деталей операциями холодной листовой штамповки: гибкой, вырубкой, пробивкой, неглубокой вытяжкой и т.д., в том числе в составе автоматизированных комплексов.

Применяются на предприятиях различных отраслей промышленности, в цехах и на участках холодной листовой штамповки.

Станина прессов литая чугунная коробчатой формы, воспринимает все усилия, возникающие при штамповке.

Ползун, изготовленный из высокопрочного чугуна, коробчатой формы, с призматическими двусторонними направляющими. Левая направляющая регулируемая. Ползун снабжен предохранителем от перегрузки и клиновым устройством для выведения пресса из распора. Величина хода ползуна регулируемая. В механизм регулировки введено кулачковое зацепление для сокращения времени на переналадку. Для устранения влияния массы ползуна и верхней половины штампа на работу прессов, а также для предотвращения произвольного опускания ползуна в аварийных ситуациях предусмотрены пневматические уравниватели.

Межштамповое пространство регулируется.

Прессы оснащены пневмодувателем, возможна установка пневмоподушки. Удаление изделий из штампа осуществляется на провал и в просвет между стойками прессов.

Привод ползуна — от электродвигателя через клиноременную передачу, маховик с вмонтированной в него муфтой-тормозом, и эксцентриковый вал.

Муфта-тормоз — жесткоблокированная, многодисковая, фрикционная, с пневматическим включением; вмонтирована в маховик.

Электросхема блока управления выполнена бесконтактной и сдублированной. Предусмотрены контроль величины тормозного пути и управление системой смазки.

Электроблокировка и ограждения обеспечивают надежную работу и безопасное обслуживание прессов.

Смазка централизованная импульсная.

Управление кнопочное (двухрукое синхронное с блокировкой рук, без блокировки рук) и с помощью педали.

Режимы работы: одиночный, автоматический, наладочные ходы.

Прессы изготавливаются с параметрами по ТУ2.041.182—85.

Разработчик — Азовское специальное конструкторское бюро кузнечно-прессового оборудования и автоматических линий.

ОСНОВНЫЕ ДАННЫЕ

	Модель	
	КД2126К	КД2128К
Номинальное усилие, кН	400	630
Ход ползуна регулируемый, мм	10...90	10...100
Частота ходов ползуна, мин ⁻¹ :		
непрерывно нерегулируемых, не менее	160	140
одиночных от кнопок, не менее	56	45
Размеры стола, мм, не более	600×400	710×480
Расстояние от оси ползуна до станины, мм	220	260
Наибольшее расстояние между столом и ползуном в его нижнем положении при наибольшем ходе, мм	300	340
Величина регулировки расстояния между столом и ползуном, мм, не менее	65	80
Расстояние между стойками станины в свету, мм	280	340
Толщина подштамповой плиты, мм	80	85
Размеры нижней поверхности ползуна, мм	410×285	450×310
Корректированный уровень звуковой мощности, дБА, не более:		
на холостом ходу	102	103
при выполнении типовой технологической операции	117	118
Ток питающей сети:		
род	Переменный трехфазный	
частота, Гц	50	
напряжение, В	380	
Суммарная мощность электродвигателей, кВт	4,59	6,3
Габаритные размеры, мм:		
в плане	1330×1380	1420×1630
высота над уровнем пола	2630	2930
Масса, кг	3360	5600

КОМПЛЕКТ ПОСТАВКИ

Обозначение	Наименование	Количество	
		КД2126К	КД2128К
КД2126К КД2128К	Пресс в сборе	1	1

Изделия и документация, входящие в комплект и стоимость прессов

Обозначение	Наименование	Количество	
		КД2126К	КД2128К
Я9101	Ящик управления	1	
ПЭ-1М	Педаля электрическая	1	
	Запасные части, инструмент и принадлежности	1 компл.	
	Руководство по эксплуатации пресса	1	
	Руководство по эксплуатации блока управления бесконтактного	1	
	Ведомость ЗИП	1	

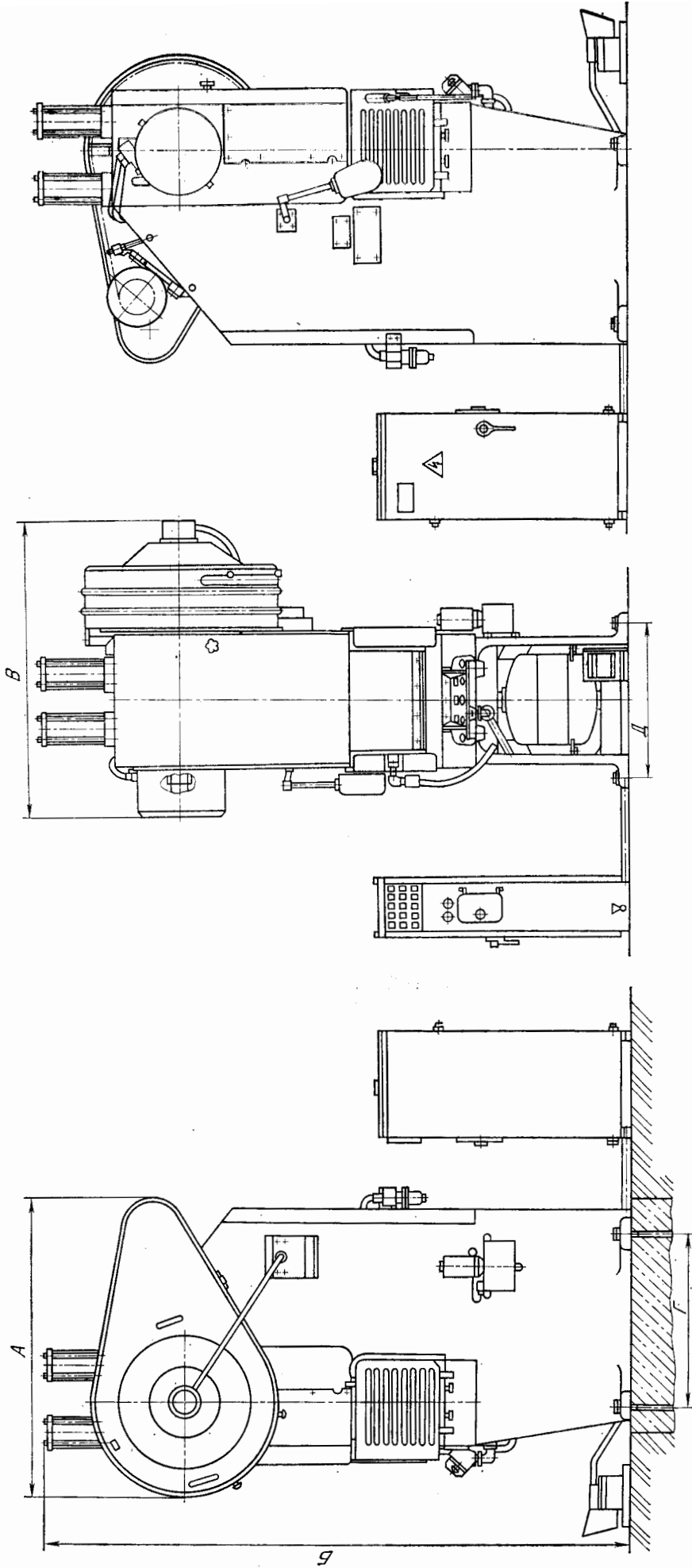
Поставляются по требованию заказчика за отдельную плату

У5219А КД2124Г-43-001СБ	Подушка пневматическая Воздухопровод пневмоподушки	1
----------------------------	---	---

КД2126К

КД2126К

ОБЩИЙ ВИД



Размеры, мм

Модель	A	Б	В	Г	Д
КД2126К	1380	2680	1330	800	690
КД2128К	1630	2680	1420	1100	800

**ВАРИАНТ ИЗГОТОВЛЕНИЯ ПРЕССОВ ПО ОСОБОМУ
ЗАКАЗУ ЗА ОТДЕЛЬНУЮ ПЛАТУ**

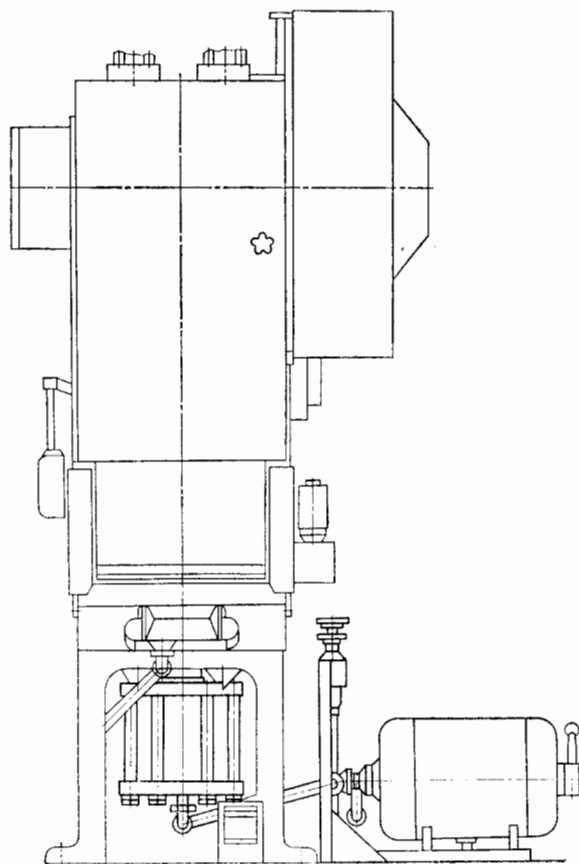
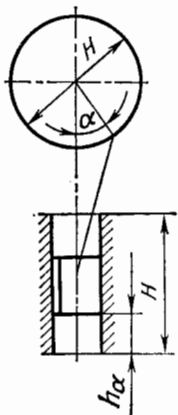


ДИАГРАММА ДОПУСКАЕМЫХ УСИЛИЙ НА ПОЛЗУНЕ

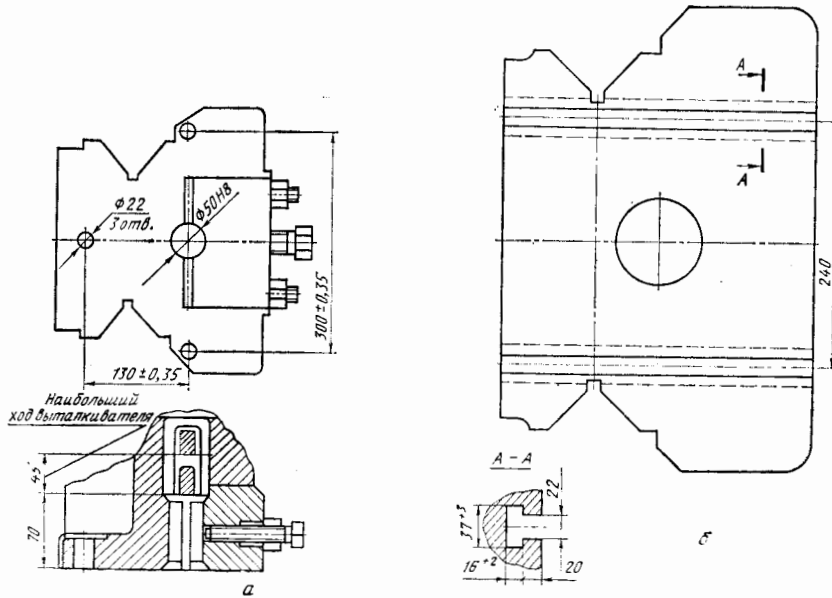


Для прессов модели КД2126К

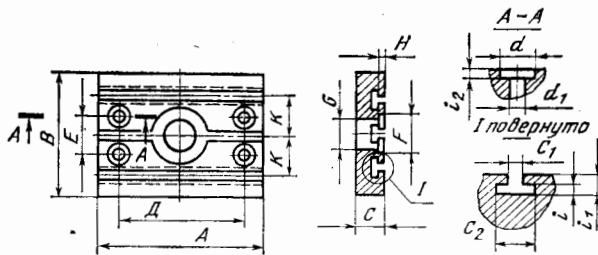


Для прессов модели КД2128К

ЭСКИЗЫ КРЕПЛЕНИЯ ИНСТРУМЕНТА



Крепление инструмента в ползуне:
 а — для модели КД2126К; б — для модели КД2328К

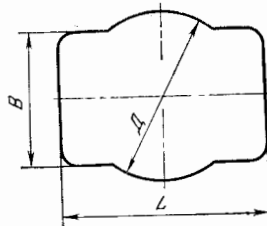


Размеры, мм

Модель	A	B	C	D	E	F	G	H	K	c ₁	c ₂	i	i ₁	i ₂	d	d ₁
КД2126К	600	400	80	500	150	130	100	20	150	22	37	16	36	43	48	22
КД2128К	710	480	85	620	180	170	140	30	150	22	37	16	36	50	48	22

Размеры и расположение пазов и отверстий для крепления штампов должны соответствовать ГОСТ 9226—79.

Размеры подштамповой плиты



Размеры, мм

Модель	B	L	D
КД2126К	200	300	250
КД2128К	240	360	300

Размеры отверстия в столе