

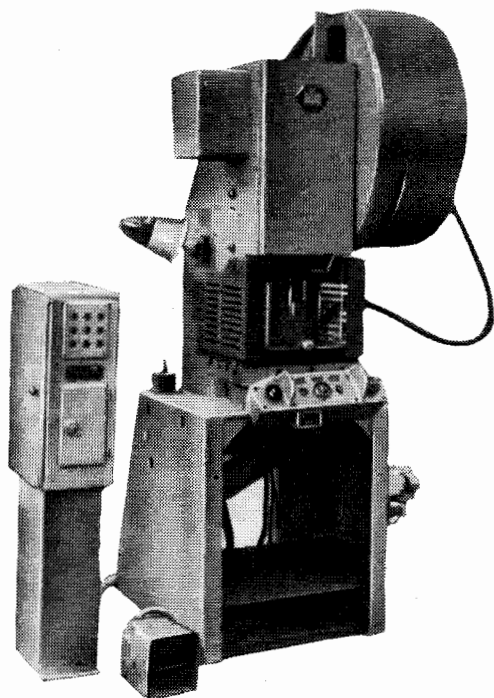
1. Прессы механические

**03. Прессы однокривошипные открытые
двухстоечные простого действия наклоняемые**

КУРСКИЙ ЗАВОД КУЗНЕЧНО-ПРЕССОВОГО ОБОРУДОВАНИЯ

**ПРЕСС ОДНОКРИВОШИПНЫЙ ОТКРЫТЫЙ ДВУХСТОЕЧНЫЙ
ПРОСТОГО ДЕЙСТВИЯ НАКЛОНЯЕМЫЙ**

Модель КД2318А



Предназначен для выполнения вырубки, гибки, неглубокой вытяжки, пробивки и других различных операций холодной штамповки.

Станина литая чугунная коробчатого сечения С-образной формы, установлена на двух стойках.

Ползун коробчатой формы с призматическими направляющими.

Высота межштампового пространства регулируется вручную вращением винта шатуна.

Привод одноступенчатый от электродвигателя. Через клиноременную передачу движение передается на маховик, находящийся на кривошипном валу.

Муфта-тормоз жесткоблокированная многодисковая фрикционная с пневматическим включением.

На прессе возможна установка средств механизации, автоматизации.

Электросхема обеспечивает работу прессы на одиночных и автоматических ходах, в режимах «Толчок» и «Ручной проворот». Для безопасной работы предусмотрена двукратная кнопочная электроблокировка, а также ограждение штампового пространства.

Управление прессом кнопочное и педальное.

Смазка ручная индивидуальная.

Пресс изготавливается с основными параметрами по ГОСТ 9408—77.

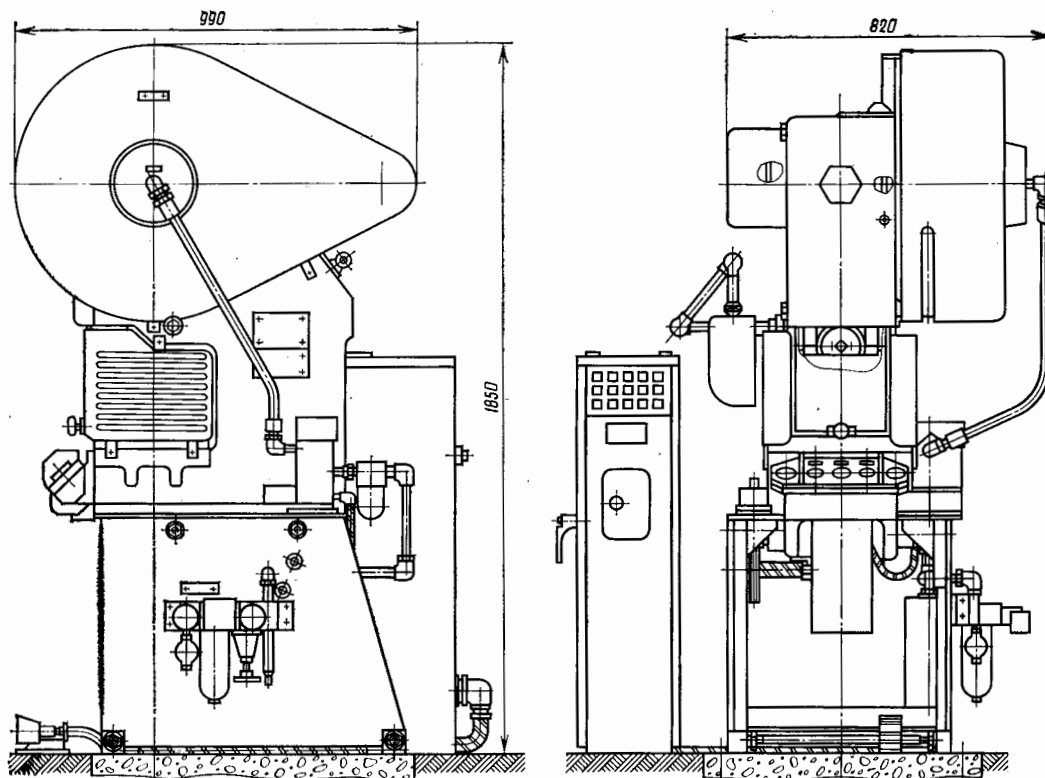
ОСНОВНЫЕ ДАННЫЕ

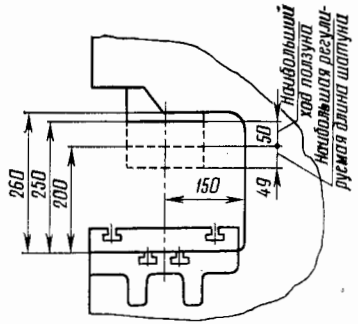
Номинальное усилие, тс	6,3	Угол наклона станины, град	30
Ход ползуна, мм	5—50	Электродвигатель привода:	
Число ходов ползуна в минуту	150; 190; 250	тип	4АХ71В4
Наибольшее расстояние между столом и ползуном в его нижнем положении при наибольшем ходе, мм	200	мощность, кВт	750
Регулировка расстояния между столом и ползуном, мм	49	частота вращения, об/мин	1390
Расстояние от оси ползуна до станины (вылет), мм	150	Ток питающей сети:	
Размеры стола, мм	360×280	род	Переменный
Толщина подштамповой плиты, мм	45	частота, Гц	50
Наибольший ход выталкивателя в ползуне, мм	10	напряжение, В	380
		Габаритные размеры, мм:	
		в плане	820×990
		высота над уровнем пола	1850
		Масса пресса, т	0,630

ВЕДОМОСТЬ КОМПЛЕКТАЦИИ

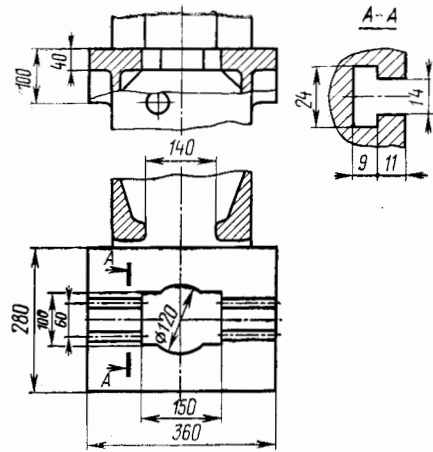
ГОСТ, обозначение	Наименование комплектующих изделий	Количество	Основной параметр	ГОСТ, обозначение	Наименование комплектующих изделий	Количество	Основной параметр
	Пресс в сборе	1			<i>Принадлежности</i>		
Изделия, входящие в комплект и стоимость пресса				ГОСТ 3643—75	Шприц штоковый для смазки, тип 1	1	
	<i>Запасные части</i>				Набор инструментов, модель СК	1	
ГОСТ 6678—72	Манжета	3	2-025-4; 2-090-4; 1-220-4;		<i>Документы</i>		
ТУ16.535.003—71	Лампа местного освещения	5	С24-40 или С24-60		Руководство по эксплуатации пресса	1	
	<i>Инструмент</i>				Фундамент	1	
	Ключ	1			<i>Сменные части</i>		
	Ломик	1			Шкив	2	
ГОСТ 3329—75	Сменные головки	10	10; 11; 12; 14; 17; 22; 32; 19; 24; 27		Диск	1	

ОБЩИЙ ВИД

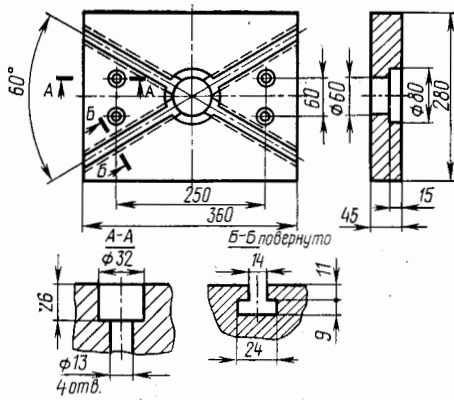




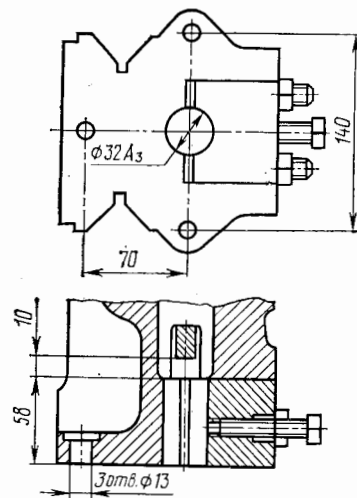
Эскиз рабочего пространства



Эскиз стола



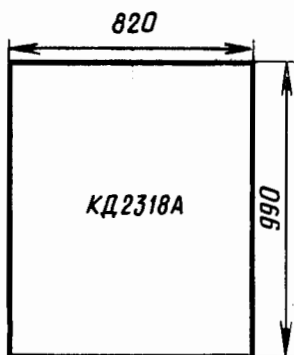
Эскиз подштамповочной плиты



Эскиз ползуна

ПЛАНИРОВОЧНЫЙ
ГАБАРИТ

Масштаб 1 : 25



© НИИмаш. 1980

Подписано в печать 20.03.80
Тираж 5700 экз.

Т-06624
Изд. № 482-03-20

Печ. л. 0,5
Заказ № 367

л.ч.-изд. л. 0,31
Цена 8 коп.

Типография НИИмаш, г. Щербинка