

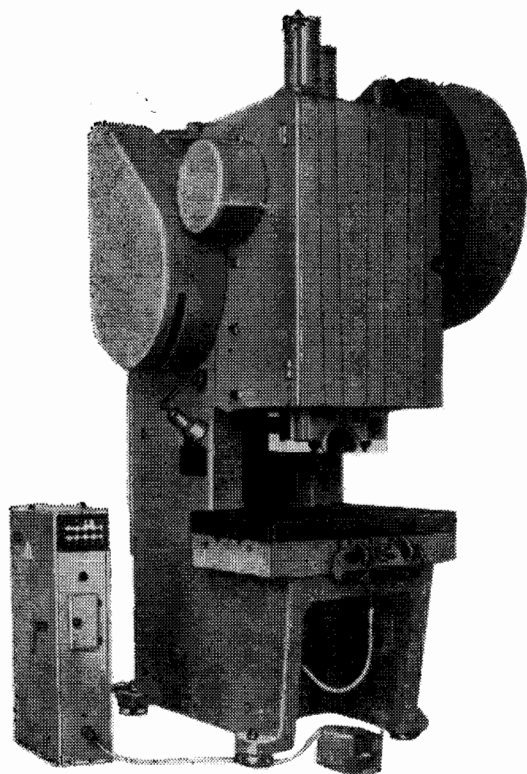
1. Прессы механические

01. Прессы однокривошипные открытые
двухстоечные простого действия ненаклоняемые

САЛЬСКИЙ ЗАВОД КУЗНЕЧНО-ПРЕССОВОГО ОБОРУДОВАНИЯ

**ПРЕСС ОДНОКРИВОШИПНЫЙ ОТКРЫТЫЙ ПРОСТОГО ДЕЙСТВИЯ
ДВУХСТОЕЧНЫЙ НЕНАКЛОНЯЕМЫЙ**

Модель КД2128Б



Предназначен для выполнения различных операций холодной штамповки: вырубки, гибки, глубокой вытяжки, пробивки и др.

Станина чугунная, литая, коробчатой формы, воспринимает все усилия, возникающие при штамповке.

Размеры стола увеличены, что позволяет штамповать детали с применением крупногабаритных штампов.

Привод от электродвигателя через клиноременную передачу на маховик с вмонтированной в него муфтой-тормозом и далее через зубчатую шестерню и зубчатое колесо на эксцентриковый вал.

Ползун прессы изготовлен из высокопрочного чугуна, коробчатой формы, с призматическими двусторонними направляющими (левая направляющая — регулируемая).

Для устранения влияния массы ползуна и верхней половины штампа на работу прессы, а также для предотвращения произвольного опускания ползуна при аварийных ситуациях пресс оснащен уравновешивателем.

Режим работы: автоматический, толчковый, одиночные ходы и ручной проворот.

Включение кнопочное двурукое и педальное.

Пресс изготавливается с основными параметрами по ГОСТ 9408 — 77.

ОСНОВНЫЕ ДАННЫЕ

Номинальное усилие, кН	630
Ход ползуна регулируемый, мм:	
наибольший	100
наименьший	10
Число ходов ползуна в минуту, не менее:	
непрерывных (нерегулируемых)	65
одиночных	40
Наибольшее расстояние между столом и ползуном в его нижнем положении при наибольшем цехе, мм	400
Размеры стола, мм	900×650
Мощность, кВт	6,2
Ток питающей сети:	
род	Переменный трехфазный
частота, Гц	50
напряжение, В	380
Габаритные размеры, мм:	
в плане	1570×1690
высота над уровнем пола	2960
Масса, т	6,2

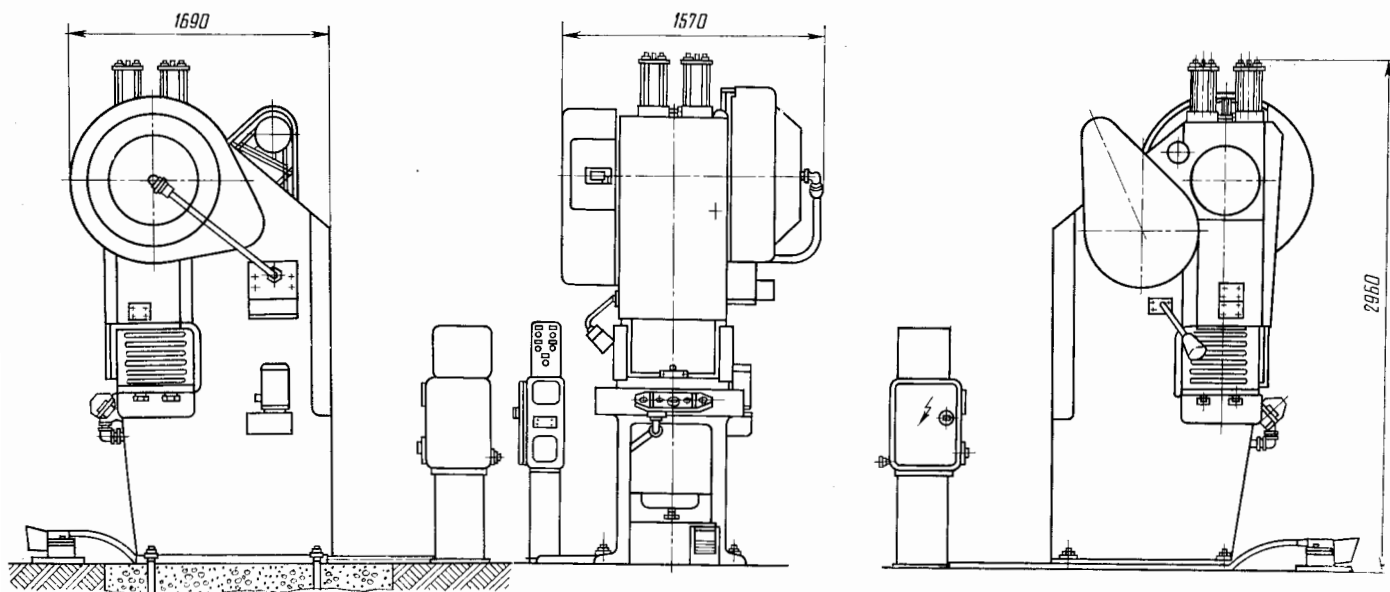
ВЕДОМОСТЬ КОМПЛЕКТАЦИИ

ГОСТ, обозначение	Наименование комплектующих изделий	Количество	Основной параметр
	Пресс в сборе	1	
Изделия и документация, входящие в комплект и стоимость прессы			
	Запасные части		
	Шайба предохранительная	2	
ГОСТ 9833—73	Кольцо	3	У-0×110-2; Н2-180× ×170-2(2)
ГОСТ 8752—79	Манжета 1-150×180-4	1	
	Инструмент		
	Ключ торцовый	1	
	Рукоятка	1	
	Ломик	1	
ГОСТ 2839—71	Ключ	4	7811-0023; 7811-0025; 7811-0041; 7811-0043
ГОСТ 3329—75	Головка	3	S=30; 36; 55
ГОСТ 17199—71	Отвертка	1	7810-0392/001
	Принадлежности		
ГОСТ 3643—75	Шприц	1	
	Документация		
	Руководство по эксплуатации	1	

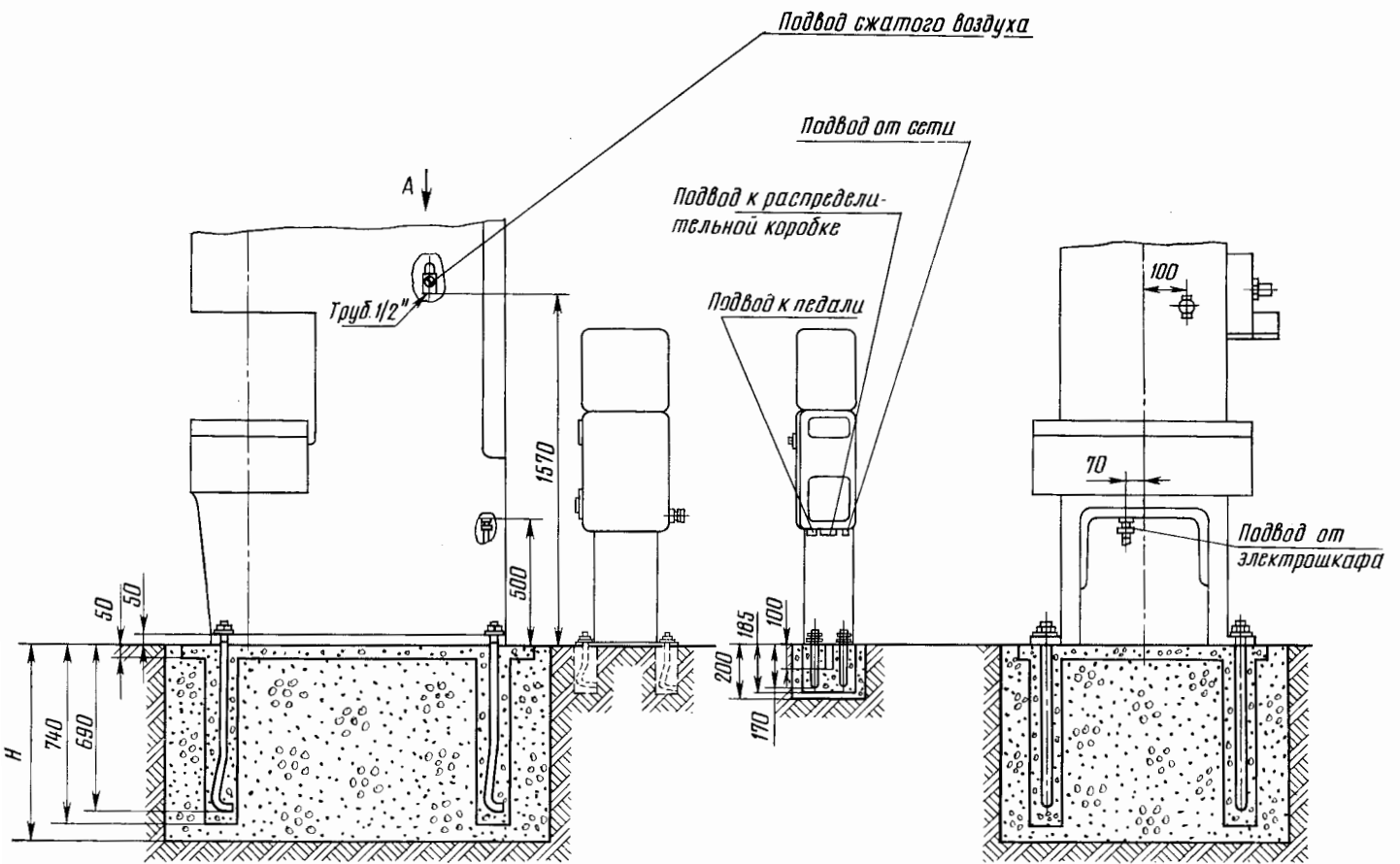
Поставляется по особому заказу за отдельную плату

У5219А	Подушка пневматическая	1
	Пневмопривод пневмоподушки	1
УВ3144	Муфта-тормоз	1

ОБЩИЙ ВИД

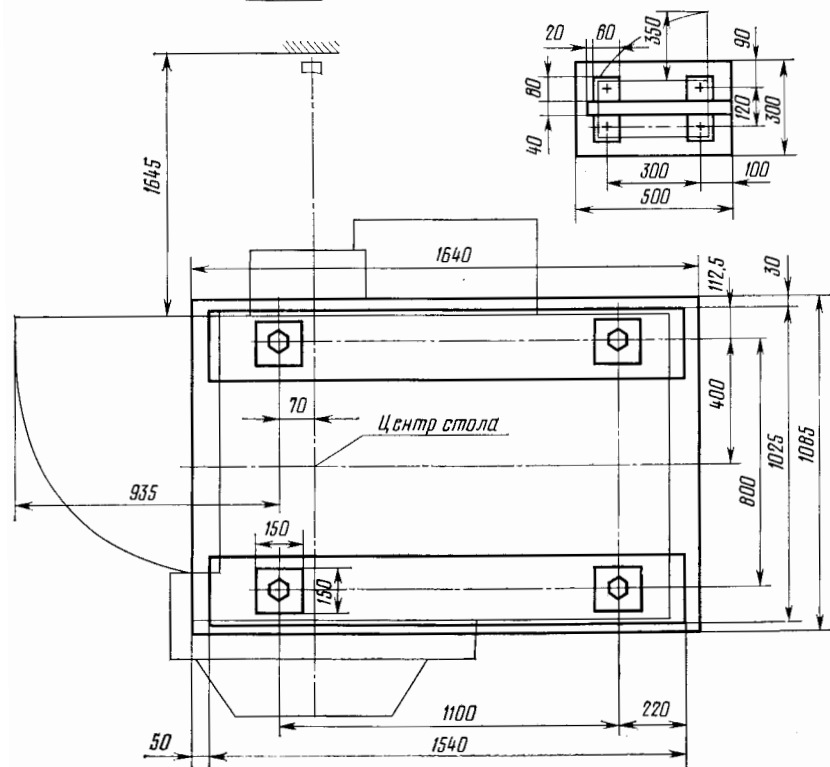


ФУНДАМЕНТ



Примечание. Глубина заложения фундамента H принимается в зависимости от грунта, но не менее 800 мм.

Вид А



ПЛАНИРОВОЧНЫЙ ГАБАРИТ

Масштаб 1:50

