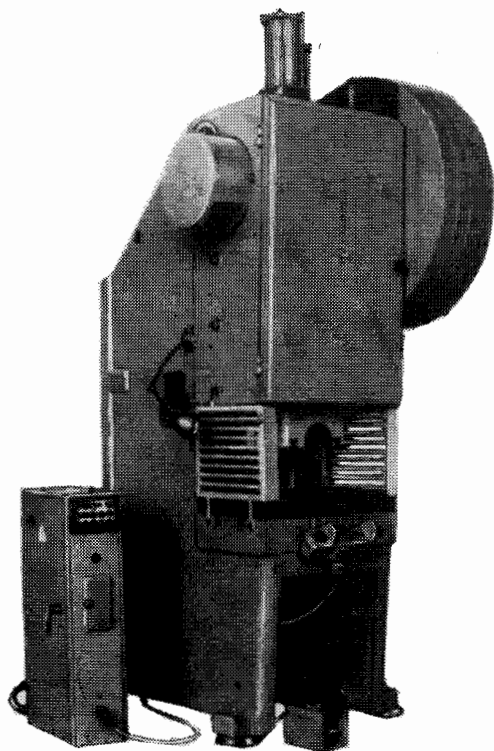


1. Прессы механические

01. Прессы однокривошипные открытые
двухстоечные простого действия ненаклоняемые*САЛЬСКИЙ ЗАВОД КУЗНЕЧНО-ПРЕССОВОГО ОБОРУДОВАНИЯ***ПРЕСС ОДНОКРИВОШИПНЫЙ ОТКРЫТЫЙ ПРОСТОГО ДЕЙСТВИЯ
НЕНАКЛОНЯЕМЫЙ****Модель КД2128Е**

Машине присвоен государственный Знак качества.

Предназначен для выполнения различных операций холодной штамповки: вырубки, гибки, неглубокой вытяжки, пробивки и др.

Станина литая, чугунная, С-образной коробчатой формы воспринимает все усилия, возникающие при штамповке. Стол отлит за одно целое со станиной.

Привод от электродвигателя через клиноременную передачу на маховик, установленный на эксцентриковом валу. В маховик вмонтирована муфта-тормоз.

Ползуи литой, чугунный, коробчатой формы, с призматическими двусторонними направляющими (левая направляющая регулируемая).

Для устранения влияния массы ползуна и верхней половины штампа на работу прессы, а также для предотвращения произвольного опускания ползуна при аварийных ситуациях пресс оснащен уравновешивателем.

Режим работы: автоматический, одиночные ходы, толчок, ручной проворот.

Управление кнопочное двурукое и педальное.

Пресс изготавливается с основными параметрами по ГОСТ 9408 — 77.

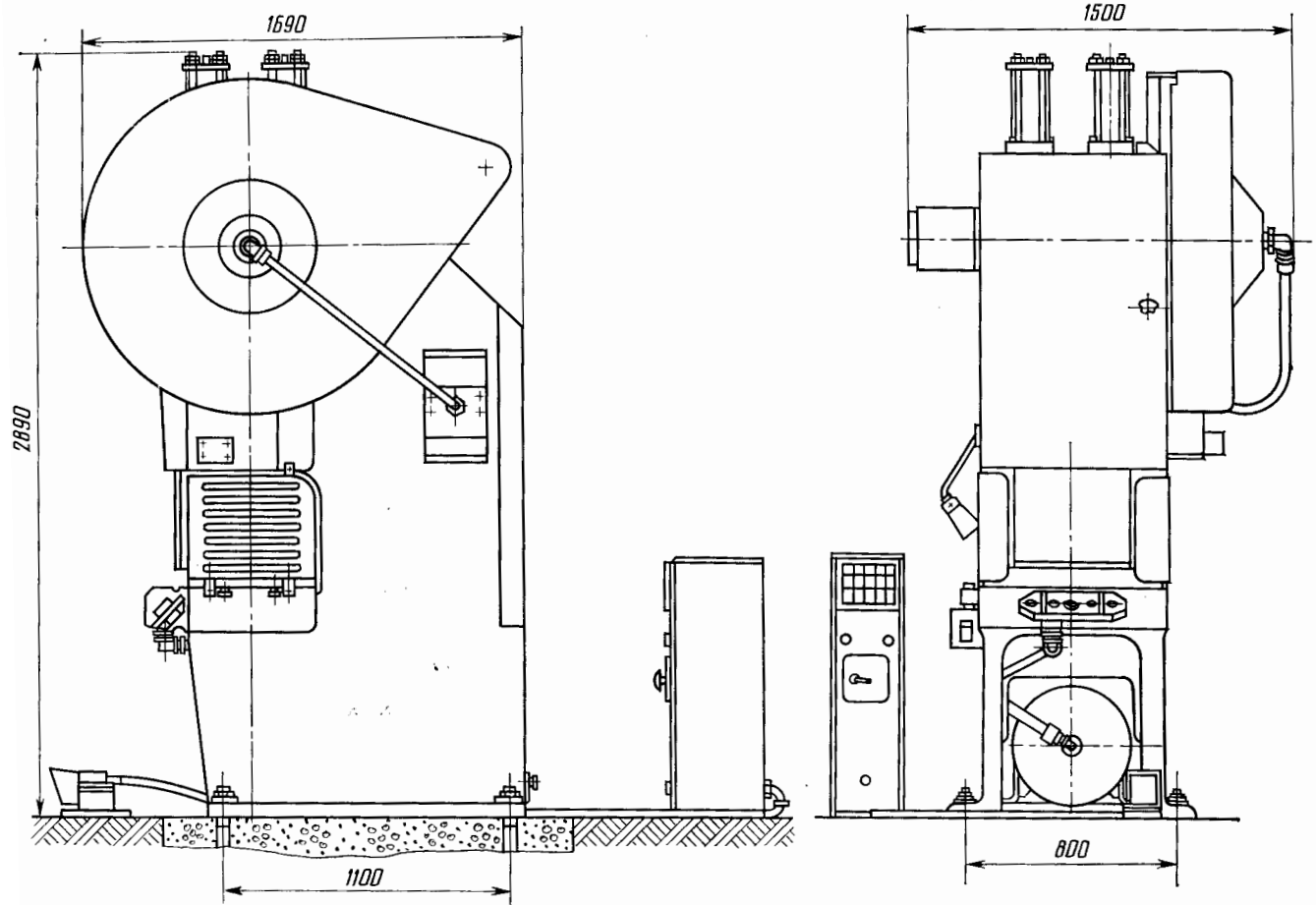
ОСНОВНЫЕ ДАННЫЕ

Номинальное усилие, кН	630	Мощность, кВт	6,3
Ход ползуна, мм:		Ток питающей сети:	
наибольший	100	род	Переменный
наименьший	10	частота, Гц	трехфазный
Число ходов ползуна в минуту:		напряжение, В	50
непрерывных (нерегулируемых)	125	Габаритные размеры, мм:	
одиночных	45	в плане	380
Наибольшее расстояние между столом и ползуном, мм	340	высота над уровнем пола	1500×1690
Размеры стола, мм	710×480	Масса, т	2890
Расстояние от оси ползуна до станины, мм	260		5,4

ВЕДОМОСТЬ КОМПЛЕКТАЦИИ

ГОСТ, обозначение	Наименование комплектующих изделий	Количество	Основной параметр	ГОСТ, обозначение	Наименование комплектующих изделий	Количество	Основной параметр
	Пресс в сборе	1		ГОСТ 2839—71	Ключ	4	7811-0022; 7811-0025; 7811-0041; 7811-0043
Изделия и документация, входящие в комплект и стоимость пресса							
Запасные части							
	Шайба срезная	2		ГОСТ 17199—71	Отвертка	1	7810-0324
	Манжета	1		ГОСТ 3329—75	Головка	3	S=30; 36; 55
	Накладка	3		Принадлежности			
ГОСТ 6969—54	Манжета	1	170×200	ГОСТ 3643—75	Шприц	1	
ГОСТ 6678—72	Манжета	1	2-045-3	Документация			
ГОСТ 9833—73	Кольцо	4	090-100-58-1-1; 130-135-36-1-1; 130-140-58-1-1; 110-120-58-1-1		Руководство по эксплуатации	1	
Инструмент							
	Ключ торцевой	2		У5219А	Подушка пневматическая	1	
	Ломик	1			Пневмопривод пневмоподушки	1	
	Сменная головка	1		УВ3144	Муфта-тормоз	1	
Поставляются по особому заказу за отдельную плату							

ОБЩИЙ ВИД



ПЛАНИРОВОЧНЫЙ ГАБАРИТ

Масштаб 1:50

