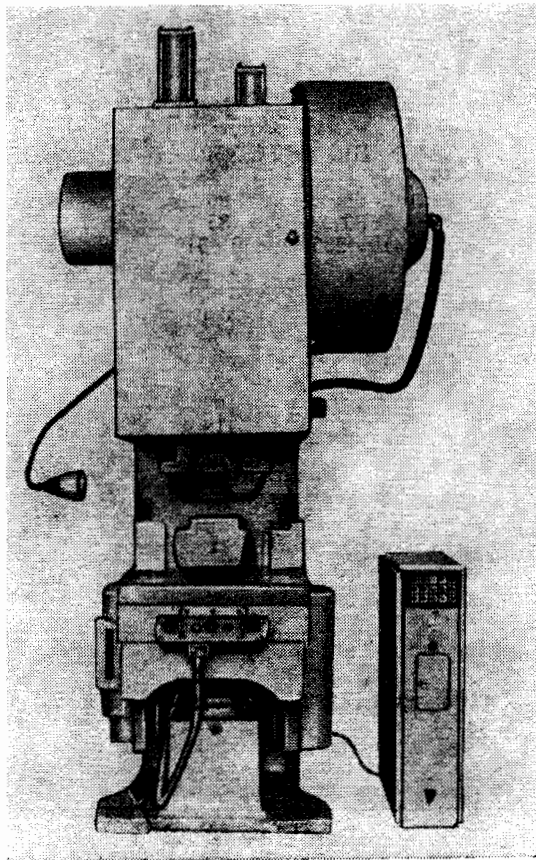


## 1. Прессы механические

02. Прессы однокривошипные открытые  
одноствочные простого действия с передвижным  
столом и рогом**САЛЬСКИЙ ЗАВОД КУЗНЕЧНО-ПРЕССОВОГО ОБОРУДОВАНИЯ**  
**ПРЕССЫ ОДНОКРИВОШИПНЫЕ ПРОСТОГО ДЕЙСТВИЯ**  
**ОТКРЫТЫЕ С ПЕРЕДВИЖНЫМ СТОЛОМ****Модели КД1426В, КД1428В**

Предназначены для изготовления деталей операциями холодной листовой штамповки: гибкой, вырубкой, пробивкой, неглубокой вытяжкой и т. д. Может использоваться в составе автоматизированных комплексов.

Применяются на предприятиях различных отраслей промышленности в цехах и на участках холодной листовой штамповки.

Станина прессов литая, чугунная, коробчатой формы, воспринимает все усилия, возникающие при штамповке. Передвижной стол позволяет применять штампы различной высоты и штамповать детали увеличенных размеров по высоте.

При замене стола рогами на прессах можно обрабатывать детали с замкнутым контуром.

Ползун, изготовленный из высокопрочного чугуна, коробчатой формы с призматическими двухсторонними направляющими. Левая направляющая регулируемая. Ползун снабжен предохранителем от перегрузки и клиновым устройством для выведения пресса из распора.

Величина хода ползуна регулируемая. В механизм регулировки хода ползуна введено кулачковое зацепление для сокращения времени на переналадку.

Для устранения влияния массы ползуна и верхней половины штампа на работу пресса, а также для предотвращения произвольного опускания ползуна в аварийных ситуациях предусмотрены пневматические уравниватели.

Межштамповое пространство регулируется. Прессы оснащены пневматическим сдвигателем. Привод ползуна — от электродвигателя через клиноременную передачу, маховик с вмонтированной в него муфтой-тормозом, и эксцентриковый вал. Муфта-тормоз жесткоблокированная многодисковая фрикционная с пневматическим включением вмонтирована в маховик. Электросхема блока управления выполнена бесконтактной и сдублированной. Предусмотрен контроль величины тормозного пути и управление системой смазки.

Электроблокировка и ограждения обеспечивают надежную работу и безопасное обслуживание прессов.

Смазка централизованная импульсная.

Управление кнопочное (двуручное синхронное с блокировкой рук, без блокировки рук) и с помощью педали.

Режимы работы: наладочный, автоматический.

Разработчик: Азовское специальное конструкторское бюро кузнечно-прессового оборудования и автоматических линий.

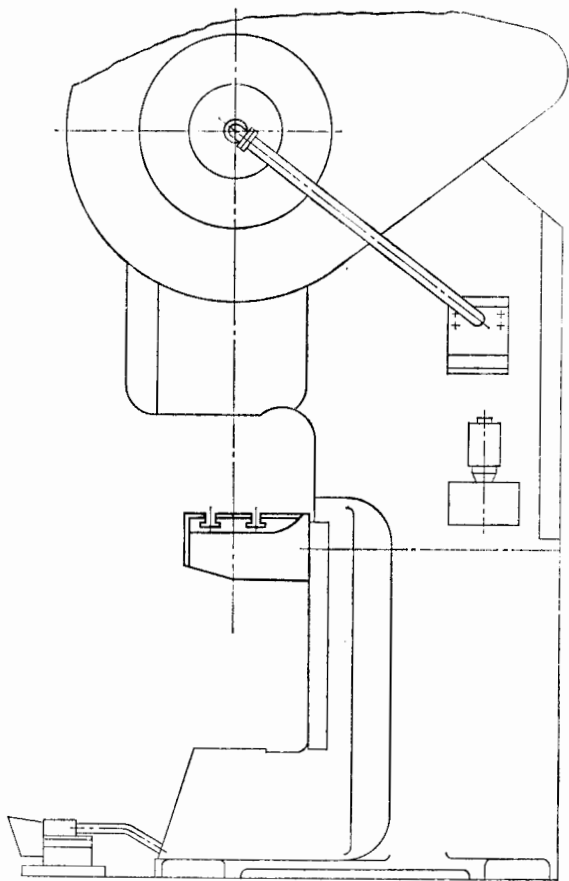
### ОСНОВНЫЕ ДАННЫЕ

	Модель	
	КД1426В	КД1428В
Номинальное усилие, кН	400	630
Ход ползуна регулируемый, мм	10...90	10...100
Частота ходов ползуна, мин <sup>-1</sup> , не менее:		
непрерывных нерегулируемых	160	140
одиночных от кнопок	56	45
Размеры стола, мм	600×400	710×480
Размер отверстия в столе, мм:		
L <sub>1</sub>	300	360
B <sub>1</sub>	200	240
D	250	300
Расстояние от оси ползуна до станины, мм, не менее	220	260
Наибольшее расстояние между столом и ползуном в его нижнем положении при наибольшем ходе, мм:		
при верхнем положении стола	200	240
при нижнем положении стола	500	530
Наибольшее расстояние между осью отверстия для рога и ползуном в его нижнем положении при наибольшем ходе, мм	250	280
Расстояние от оси ползуна до плоскости крепления стола к станине, мм, не менее	210	250
Величина регулировки расстояния между столом и ползуном, мм, не менее	65	80
Толщина подштамповой плиты, мм	80	85
Размеры нижней поверхности ползуна, мм	410×285	450×310
Расстояние от поверхности стола до уровня пола, мм, не более:		
при верхнем положении стола	1055	1080
при нижнем положении стола	755	790
Корректированный уровень звуковой мощности, дБА, не более:		
на холостом ходу	102	103
при выполнении типовой технологической операции	117	118
Ток питающей сети:		
род	Переменный трехфазный	
частота, Гц	50	
напряжение, В	380	
Количество электродвигателей	2	
Электродвигатель прессы:		
мощность, кВт	4,5	
частота вращения, мин <sup>-1</sup>	940	
Суммарная мощность всех электродвигателей, кВт	4,59	
Габаритные размеры, мм:		
в плане	1330×1380	1420×1630
высота над уровнем пола	2800	3070
Масса, кг, не более	4160	6820

### КОМПЛЕКТ ПОСТАВКИ

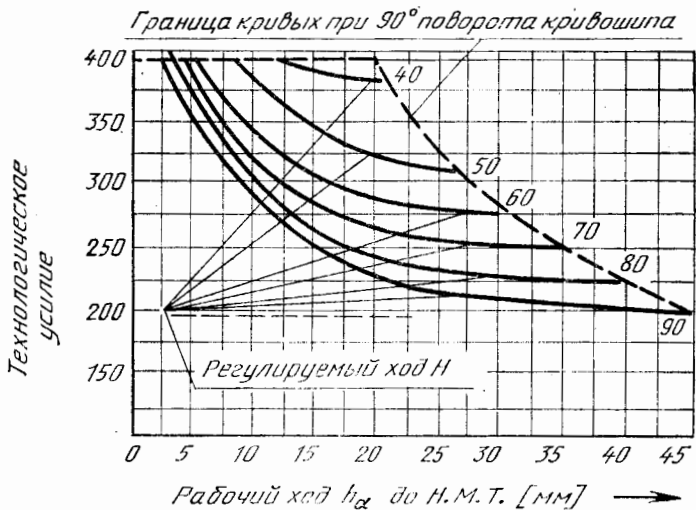
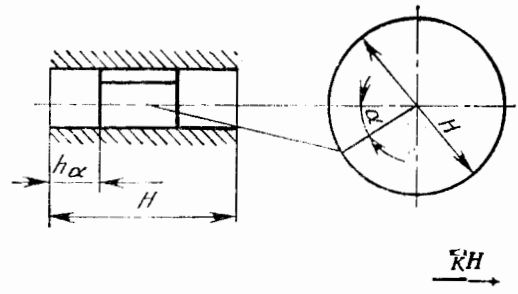
Обозначение	Наименование комплектующих изделий	Количество		Обозначение	Наименование комплектующих изделий	Количество	
		КД1426В	КД1428В			КД1426В	КД1428В
КД1426В КД1428В	Прессы в сборе	1	1		Руководство по эксплуатации		1
Изделия и документация, входящие в комплект и стоимость прессы				Изделия, поставляемые по требованию заказчика за отдельную плату			
Я9101 ПЭ-1М	Ящик управления Педаль электрическая Запасные части, инструмент и принадлежности		1 1 1 компл.	КД1426-62-001 КД1426-61Е-009	Рог Подставка		1 1

ОБЩИЙ ВИД



Вариант изготовления прессов по особому заказу за отдельную плату

ДИАГРАММА ДОПУСКАЕМЫХ УСИЛИЯ НА ПОЛЗУНЕ



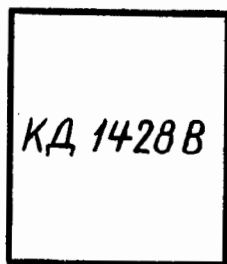
а)

ГАБАРИТНЫЙ ПЛАН

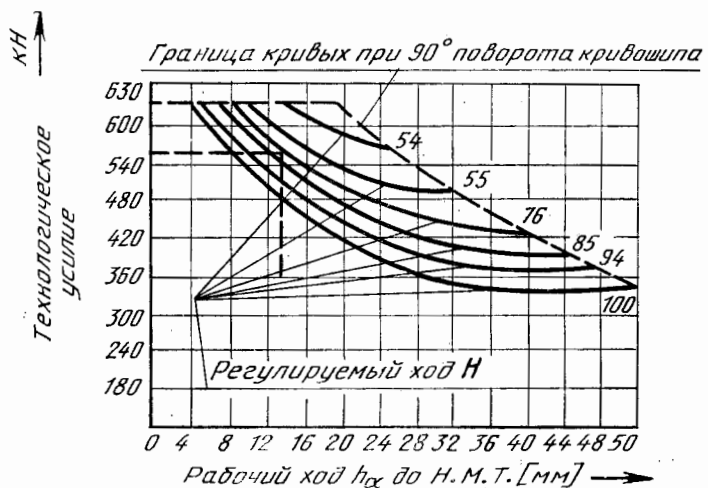
Масштаб 1 : 50



КД 1426В



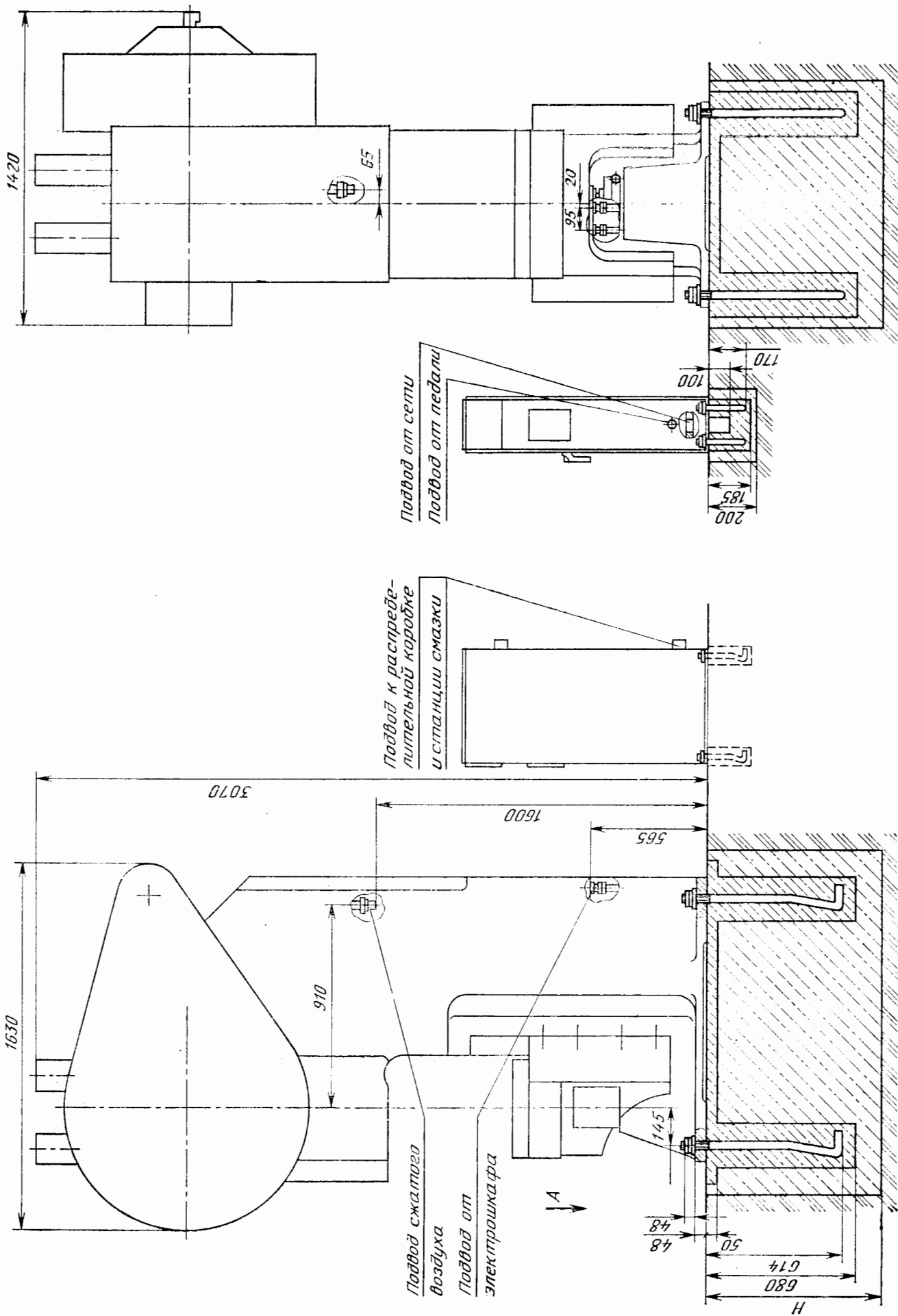
КД 1428В



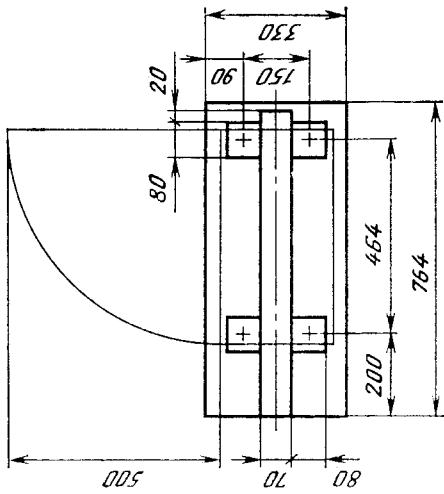
б)

а — для прессов модели КД1426В;  
б — для прессов модели КД1428В

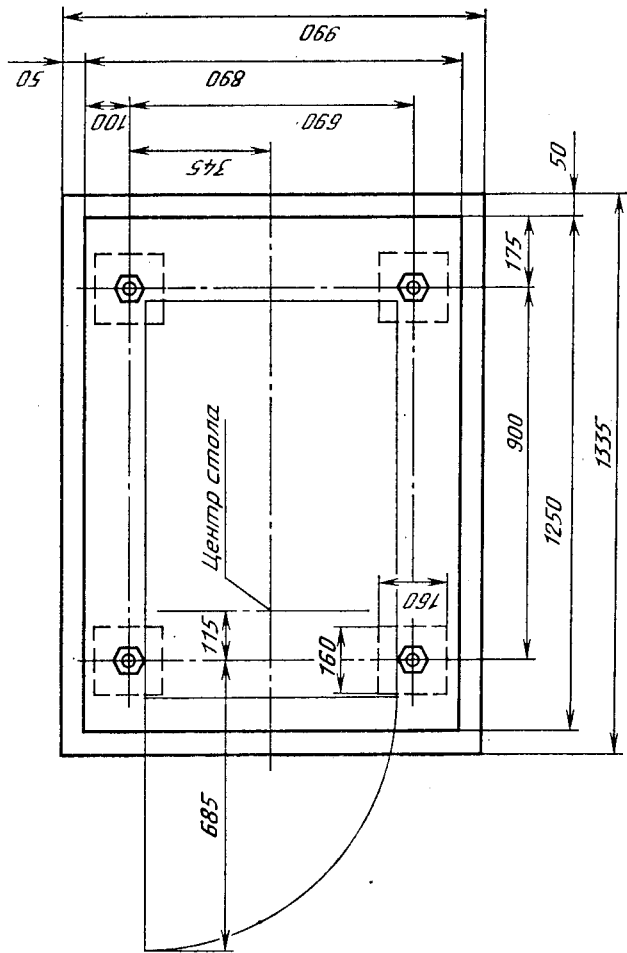
КД1426В



КД М 200

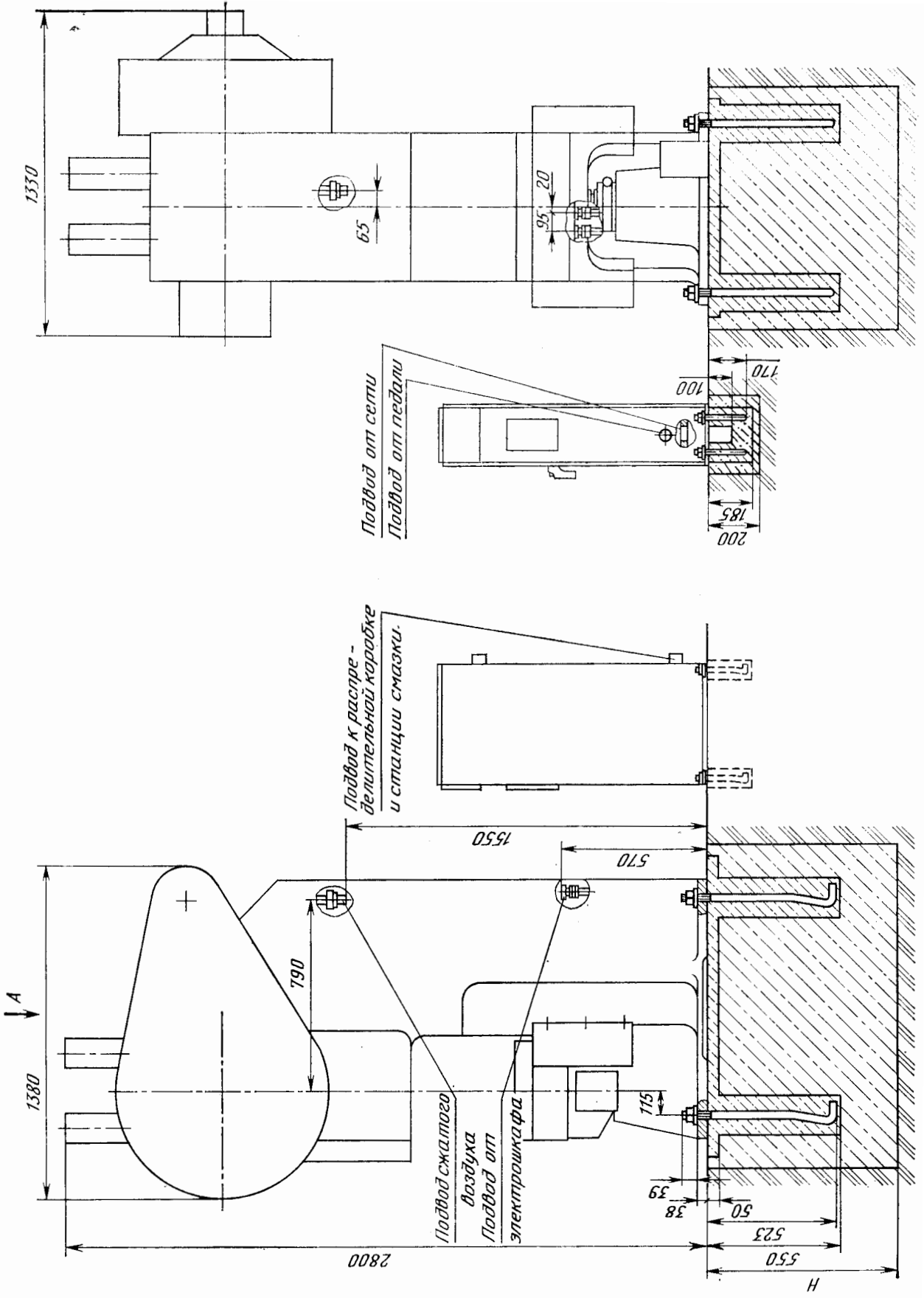


Вид А



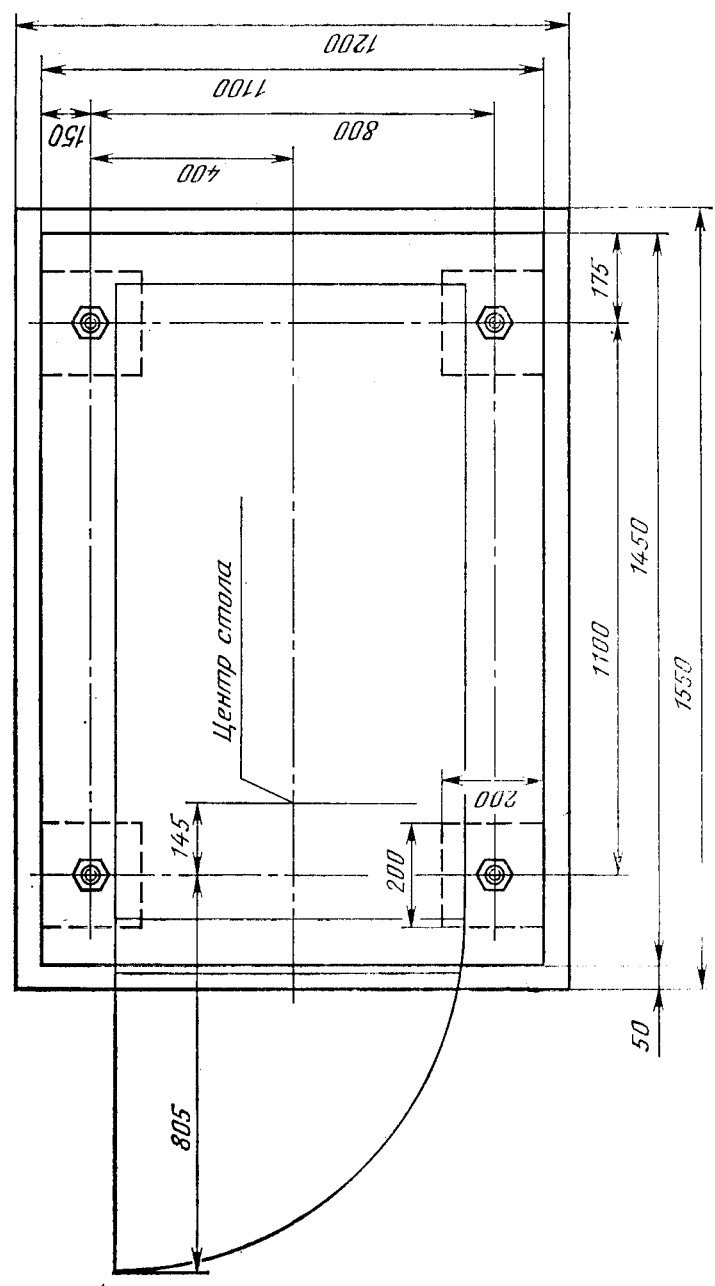
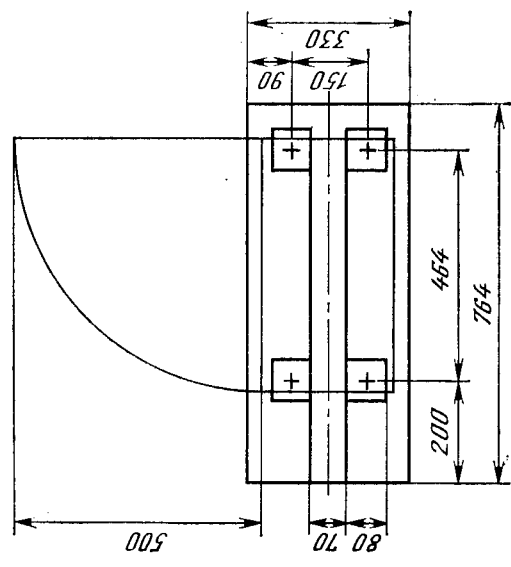
Электрощаф устанавливается в зависимости от планировки цеха.  
Глубина заложения фундамента  $H$  принимается в зависимости от грунта, но не менее 800 мм.

ФУНДАМЕНТ ПРЕССА МОДЕЛИ КД1428В



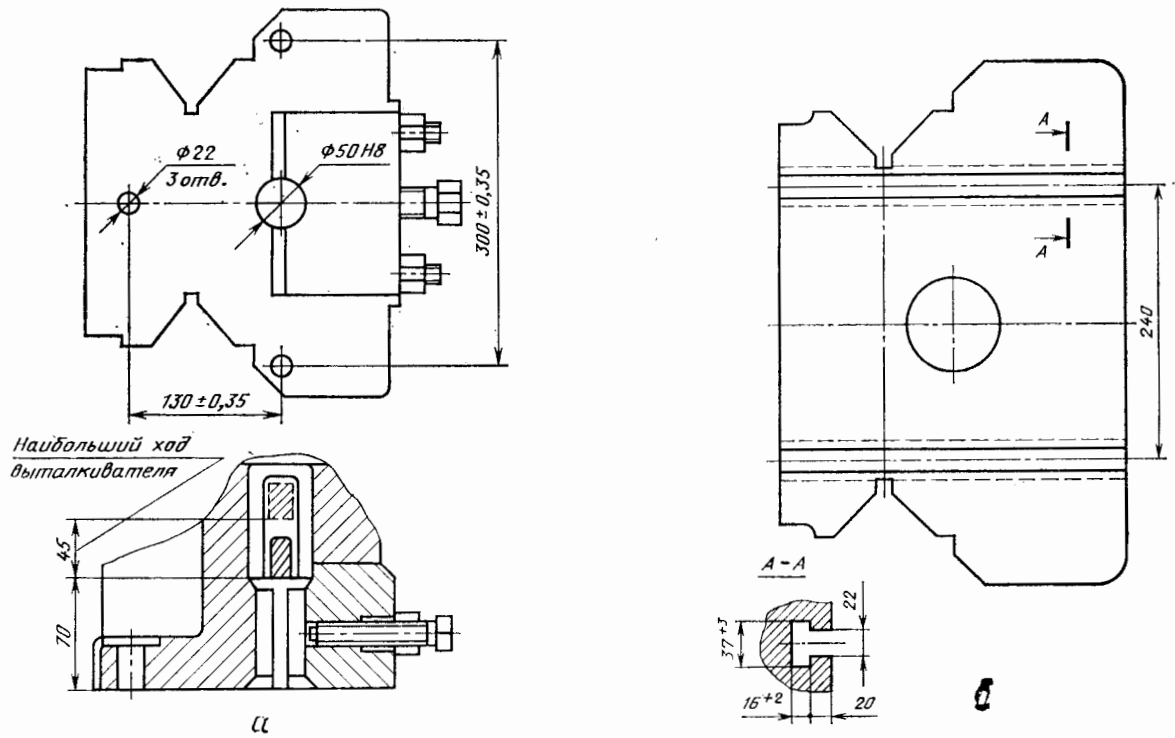
КД 1428 В

CD 1406 B

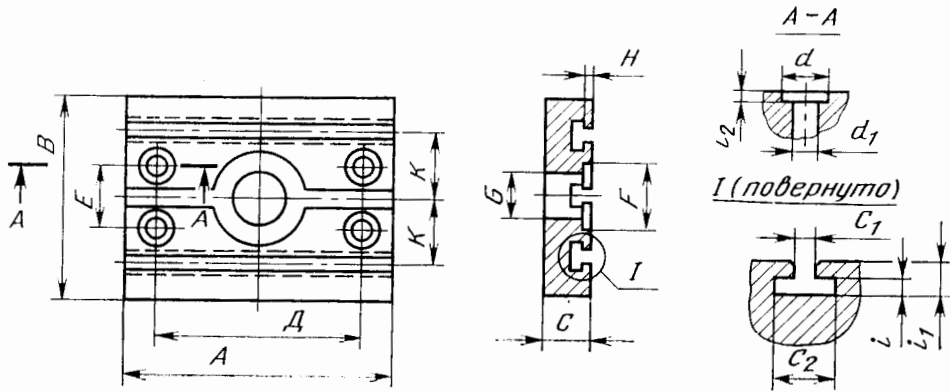


Электрошкаф устанавливается в зависимости от планировки цеха.  
Глубина заложения фундамента  $H$  принимается в зависимости от грунта, но не менее 800 мм.

# ЭСКИЗЫ КРЕПЛЕНИЯ ИНСТРУМЕНТА



Крепление в ползуне:  
 а — для модели КД1426В; б — для модели КД1428В



Размеры подштамповой плиты

Размеры, мм

Модель	A	B	C	D	E	F	G	H	K	C <sub>1</sub>	C <sub>2</sub>	l	l <sub>1</sub>	l <sub>2</sub>	d	d <sub>1</sub>
КД1426В	600	400	80	500	150	130	100	20	150	22	37 <sup>+3</sup>	16 <sup>+2</sup>	36	43	48	22
КД1428В	710	480	85	620	180	170	140	30	150	22	37 <sup>+3</sup>	16 <sup>+2</sup>	36	50	48	22